



# বার্ষিক প্রতিবেদন

## ২০১১-১২ খ্রিষ্টাব্দ



বীজ প্রত্যয়ন এজেন্সী  
গাজীপুর-১৭০১  
[www.sca.gov.bd](http://www.sca.gov.bd)

# বার্ষিক প্রতিবেদন

২০১১-২০১২ খ্রিষ্টাব্দ

প্রকাশকাল

এপ্রিল ২০১৩

আর্থিক সহযোগিতায়

বীজ প্রত্যয়ন এজেন্সী

সম্পাদনায় :

- ☐ কৃষিবিদ এ এইচ ইকবাল আহমেদ পরিচালক
- ☐ কৃষিবিদ মো আবদুল মালেক প্রিন্সিপাল সিড সার্টিফিকেশন অফিসার
- ☐ কৃষিবিদ এস এম রশিদ চিফ সিড টেকনোলজিস্ট
- ☐ কৃষিবিদ মো আবু ইউসুফ মিয়া প্রিন্সিপাল ফিল্ড কন্ট্রোল অফিসার
- ☐ কৃষিবিদ মো খায়রুল বাসার উপপরিচালক ভ্যারাইটি টেস্টিং
- ☐ কৃষিবিদ ড. মু শরীফুল ইসলাম ফিল্ড অফিসার, গাজীপুর
- ☐ কৃষিবিদ মুহাম্মদ হাসান কবীর সিনিয়র ট্রেনিং অফিসার
- ☐ কৃষিবিদ খবীরুন্নাহার নমুনা সংগ্রহ অফিসার
- ☐ কৃষিবিদ মো রাকিবুজ্জামান খান পাবলিকেশন অফিসার

প্রকাশনায়

বীজ প্রত্যয়ন এজেন্সী

গাজীপুর-১৭০১

ফোন : ৮৮-০২-৯২৫২০৩৩

ফ্যাক্স : ৮৮-০২-৯২৫৭১৩৪

ই-মেইল : dir@sca.gov.bd

ওয়েবসাইট : www.sca.gov.bd

মুদ্রণ সংখ্যা

৫০০ কপি

মুদ্রণে

বি-বাড়িয়া প্রিন্টিং প্রেস

মুন্সিপালিটি রোড, জয়দেবপুর, গাজীপুর-১৭০০

ফোন : ৯২৫৬১৬৩, ০১৯১৪-৭৪৩৪৩৩

কম্পোজ

মোঃ নাহীদ পারভেজ সুমন



## অবতারণিকা

দেশের প্রথম পঞ্চবার্ষিক পরিকল্পনার অধীনে বিশ্বব্যাংকের আর্থিক সহায়তায় ১৯৭৪ সালে প্রতিষ্ঠিত বীজ প্রত্যয়ন এজেন্সী বীজের মান নিয়ন্ত্রণ ও বীজের উচ্চমান নিশ্চিতকরণের জন্য দেশের একমাত্র বিধি প্রয়োগকারী সরকারি প্রতিষ্ঠান হিসেবে কাজ করে যাচ্ছে। এ সংস্থাটি ফসলের উৎপাদন, কৃষকের উৎপাদনশীলতা, মাথাপিছু আয় ও রপ্তানী আয় বৃদ্ধির লক্ষ্যে ফসলের উন্নত জাতের মানসম্পন্ন বীজ কৃষকের নিকট সহজে ও দক্ষতার সাথে পৌঁছে দেয়া, দেশকে খাদ্যে স্বয়ংসম্পূর্ণ করে তোলা এবং খাদ্য নিরাপত্তা অর্জনে অব্যাহত ভূমিকা পালনে অঙ্গীকারাবদ্ধ। বীজ অধ্যাদেশ ১৯৭৭, জাতীয় বীজ নীতি ১৯৯৩, বীজ আইন (সংশোধিত) ১৯৯৭, বীজ বিধিমালা ১৯৯৮, বীজ আইন (সংশোধিত) ২০০৫ এবং জাতীয় বীজ বোর্ডের সিদ্ধান্ত অনুসরণ করে এ সংস্থার কার্যক্রম পরিচালিত হয়। উল্লেখ্য, বীজ আইন ২০১৩ প্রণয়ন প্রক্রিয়াধীন রয়েছে।

এ প্রতিষ্ঠান সরকারি ও বেসরকারি পর্যায়ে উৎপাদিত মৌল, ভিত্তি ও প্রত্যায়িত শ্রেণির বীজ ফসলের মাঠ পরিদর্শন ও প্রত্যয়ন, বীজের নমুনা সংগ্রহ ও পরিক্ষণ ছাড়াও চাষীদের সংরক্ষিত বীজ, মার্কেট মনিটরিং কর্মসূচির আওতায় সংগৃহীত বীজ এবং আমদানীকৃত বীজের মান পরীক্ষণ ও বিভিন্ন প্রতিষ্ঠান কর্তৃক উদ্ভাবিত নোটিফাইড ফসলের নতুন ইনব্রিড জাতের Distinctness, Uniformity ও Stability (DUS) টেস্ট ও Value for Cultivation and Uses (VCU) টেস্ট পরিচালনা এবং হাইব্রিড জাতের মাঠ মূল্যায়ন কার্যক্রম সমন্বয়সাধন করে থাকে। পরবর্তীতে উক্ত কার্যক্রমের ফলাফল সংকলিত করে তা প্রতিবেদন আকারে নতুন জাত ছাড়করণ ও নিবন্ধনের উদ্দেশ্যে জাতীয় বীজ বোর্ডের কারিগরি কমিটিতে উপস্থাপন এবং বীজ শিল্পে জড়িত ব্যক্তিদের প্রশিক্ষণ প্রদান প্রভৃতি কর্মকান্ডের মাধ্যমে এ প্রতিষ্ঠান দেশের কৃষি উন্নয়নে গুরুত্বপূর্ণ ভূমিকা পালন করেছে। NARS ভুক্ত গবেষণা প্রতিষ্ঠান ও বিশ্ববিদ্যালয়সমূহ, বিএডিসি, কৃষি সম্প্রসারণ অধিদপ্তর, বীজ ডিলার, বীজ কোম্পানী, এনজিও এবং বীজ উৎপাদনকারী কৃষকগণকে বীজ প্রত্যয়ন এজেন্সী সেবা প্রদান করে থাকে।

এ এজেন্সীর প্রধান কার্যালয় গাজীপুরে বাংলাদেশ ধান গবেষণা ইনস্টিটিউট ও সার্ভিস মধ্যবর্তী স্থানে অবস্থিত। International Seed Testing Association (ISTA) এর সদস্যভুক্ত জাতীয় বীজ পরীক্ষাগার, DNA Finger Print প্রযুক্তির সুবিধাসহ ১টি জাত পরীক্ষাগার, ১টি কন্ট্রোল খামার, ৪টি আঞ্চলিক বীজ পরীক্ষাগার, ২৫টি মিনি বীজ পরীক্ষাগার, ৪টি আঞ্চলিক ফিল্ড অফিস এবং ৩০টি ফিল্ড অফিসের মাধ্যমে এ সংস্থার কার্যক্রম পরিচালিত হচ্ছে। সংস্থার মোট জনবল ২২৩ জন, তন্মধ্যে কর্মকর্তা ৫৬ জন ও কর্মচারি ১৬৭ জন। উল্লেখ্য কর্মকর্তার ৫৩টি পদ বিসিএস (কৃষি) ক্যাডারভুক্ত।

বর্তমানে সরকারি ও বেসরকারি উৎস থেকে মোট মাত্র ১৮% মানসম্পন্ন বীজ চাষী পর্যায়ে সরবরাহ করা হচ্ছে। বীজ প্রত্যয়ন এজেন্সী প্রতিষ্ঠার পর থেকে এর ভৌত অবকাঠামো ও জনবল কিছুটা বৃদ্ধি করা হলেও বর্তমান চাহিদা ও প্রয়োজনের তুলনায় তা অপ্রতুল। তাই মানসম্পন্ন বীজ সরবরাহের সরকারি লক্ষ্যমাত্রা অর্জন করতে হলে বীজ গবেষণা, উৎপাদন ও বাজারজাতকরণের সাথে জড়িত সরকারি, বেসরকারি ও এনজিও খাতের উন্নয়নের সাথে সাথে প্রয়োজনীয় অবকাঠামো ও জনবলসহ বীজ প্রত্যয়ন এজেন্সীকে পুনর্গঠিত ও শক্তিশালী করার পদক্ষেপ গ্রহণ আবশ্যিক। উল্লেখ্য, অত্র সংস্থার জনবল বৃদ্ধি সংশ্লিষ্ট রিভিজিট প্রস্তাবনাটি বর্তমান সরকারের সক্রিয় বিবেচনাধীন রয়েছে।

এ প্রতিবেদনে সংস্থার ২০১১-১২ বর্ষের বিভিন্ন গুরুত্বপূর্ণ কার্যক্রম সন্নিবেশিত হয়েছে। এটি বীজ শিল্পের সাথে জড়িত বিভিন্ন ব্যক্তি ও প্রতিষ্ঠানের উপকারে আসলে আমাদের শ্রম স্বার্থক হবে। এ প্রতিবেদন প্রণয়নের সাথে জড়িত সকল কর্মকর্তা ও কর্মচারিকে আমি আন্তরিক ধন্যবাদ জানাচ্ছি। সচেতন পাঠকমহলের সুচিন্তিত মতামত ও পরামর্শ পেলে প্রতিবেদনের মান ভবিষ্যতে আরও পরিশীলিত করা হবে। দেশের স্থায়ী পুষ্টিকর খাদ্য নিরাপত্তা নিশ্চিত ও অর্থনৈতিক সমৃদ্ধি অর্জনের লক্ষ্যে সকলের সমন্বিত উদ্যোগের মাধ্যমে যথাসময়ে কৃষকের চাহিদামত উন্নত জাতের মানসম্পন্ন বীজের সহজলভ্যতা নিশ্চিত করতে হবে।

কৃষিবিদ এ এইচ ইকবাল আহমেদ  
পরিচালক  
বীজ প্রত্যয়ন এজেন্সী

# সূচিপত্র

## বিষয়

### পটভূমি

বীজ প্রত্যয়ন এজেন্সী'র বিভিন্ন অফিস ও পরীক্ষাগারসমূহের অবস্থান

বীজ প্রত্যয়ন এজেন্সী'র আওতাধীন অঞ্চল ভিত্তিক অফিসসমূহ

এক নজরে বীজ প্রত্যয়ন এজেন্সী

বীজ প্রত্যয়ন এজেন্সী'র সাংগঠনিক কাঠামো

বীজ প্রত্যয়ন এজেন্সী'র উইং সমূহের কার্যক্রম

মাঠ পরিদর্শন উইং

সারণি- ১: বীজ প্রত্যয়নের আওতায় গৃহীত জমি

চিত্র- ১: বীজ প্রত্যয়নের আওতায় ধান বীজ উৎপাদন

চিত্র- ২: বীজ প্রত্যয়নের আওতায় গম বীজ উৎপাদন

চিত্র- ৩: বীজ প্রত্যয়নের আওতায় পাট বীজ উৎপাদন

চিত্র- ৪: বীজ প্রত্যয়নের আওতায় আলু বীজ উৎপাদন

চিত্র- ৫: বীজ প্রত্যয়নের আওতায় অঞ্চল ভিত্তিক ধান বীজ উৎপাদন

চিত্র- ৬: বীজ প্রত্যয়নের আওতায় অঞ্চল ভিত্তিক গম বীজ উৎপাদন

চিত্র- ৭: বীজ প্রত্যয়নের আওতায় অঞ্চল ভিত্তিক পাট বীজ উৎপাদন

চিত্র- ৮: বীজ প্রত্যয়নের আওতায় অঞ্চল ভিত্তিক আলু বীজ উৎপাদন

সারণি- ২: বিভিন্ন শ্রেণির ট্যাগের বিতরণ ও মজুদ বিবরণ

সারণি- ৩: উৎপাদন বর্ষে প্রত্যয়নের আওতায় জমি ও বীজ উৎপাদনের সংকলিত প্রতিবেদন

সারণি- ৪: অঞ্চল ভিত্তিক প্রত্যয়নাধীন জমি ও বীজ উৎপাদনের প্রতিবেদন, অঞ্চল: ঢাকা

সারণি- ৫: অঞ্চল ভিত্তিক প্রত্যয়নাধীন জমি ও বীজ উৎপাদনের প্রতিবেদন, অঞ্চল: চট্টগ্রাম

সারণি- ৬: অঞ্চল ভিত্তিক প্রত্যয়নাধীন জমি ও বীজ উৎপাদনের প্রতিবেদন, অঞ্চল: যশোর

সারণি- ৭: অঞ্চল ভিত্তিক প্রত্যয়নাধীন জমি ও বীজ উৎপাদনের প্রতিবেদন, অঞ্চল: বগুড়া

সারণি- ৮: অঞ্চল ভিত্তিক প্রত্যয়নাধীন জমি ও বীজ উৎপাদনের প্রতিবেদন, অঞ্চল: ঈশ্বরদী

মাঠ পরিদর্শন উইং এর সচিত্র প্রতিবেদন

### বীজ পরীক্ষণ উইং

সারণি-৯: বীজ পরীক্ষার চূড়ান্ত প্রতিবেদন (জাতীয়, আঞ্চলিক ও ২৫টি মিনি বীজ পরীক্ষাগার)

সারণি-১০: বীজ পরীক্ষার চূড়ান্ত প্রতিবেদন (জাতীয় বীজ পরীক্ষাগার)

সারণি-১১: বীজ পরীক্ষার চূড়ান্ত প্রতিবেদন (আঞ্চলিক বীজ পরীক্ষাগার, ঈশ্বরদী, পাবনা)

সারণি-১২: ২৫টি মিনি বীজ পরীক্ষাগারে ডিএই এর চাষী পর্যায়ের বীজ পরীক্ষার চূড়ান্ত প্রতিবেদন

সারণি-১৩: মার্কেট মনিটরিং এর মাধ্যমে সংগৃহীত বীজ পরীক্ষার চূড়ান্ত প্রতিবেদন, জাতীয় ও আঞ্চলিক বীজ পরীক্ষাগার।

সারণি-১৪: জাতীয় ও আঞ্চলিক বীজ পরীক্ষাগারে বীজ পরীক্ষার চূড়ান্ত প্রতিবেদন।

বীজ পরীক্ষণ উইং এর সচিত্র প্রতিবেদন

### জাত পরীক্ষণ উইং

২০১১-২০১২ মৌসুমে জাতীয় বীজ বোর্ড কর্তৃক ছাড়কৃত/নিবন্ধনকৃত নোটিফাইড ফসলের তালিকা

Results of Pre-Post Control Grow Out Test and DUS Test

বীজ প্রত্যয়ন এজেন্সী'র কন্ট্রোল ফার্মের কার্যক্রম

জাত পরীক্ষণ উইং এর সচিত্র প্রতিবেদন

### প্রশিক্ষণ ও প্রকাশনা শাখার কার্যক্রম

স্থানীয় প্রশিক্ষণ ও প্রকাশনার প্রতিবেদন

প্রশিক্ষণ ও প্রকাশনা কর্মকাণ্ডের সচিত্র প্রতিবেদন

### প্রশাসন ও হিসাব শাখার কার্যক্রম

বীজ প্রত্যয়ন এজেন্সী, খরচের বিবরণী

বীজ প্রত্যয়ন এজেন্সী'র বিসিএস (কৃষি) ক্যাডার কর্মকর্তাগণের তথ্যাদি

উল্লেখযোগ্য বেসরকারি বীজ উৎপাদনকারী ও বাজারজাতকারী প্রতিষ্ঠানসমূহের তালিকা

## পৃষ্ঠা

১

২

৩

৪

৫

৬

৭

৮

৯

১০

১১

১২

১৩

১৪

১৫

১৬

১৭

১৮

১৯

২০

২১

২২

২৩

২৪

২৫

২৬

২৭

২৮

২৯

৩০

৩১

৩২

৩৩

৩৪

৩৫

৩৬

৩৭

৩৮

৩৯

৪০



## Acronyms (শব্দ সংক্ষেপ)

ATC	=	Agricultural Technical Committee
BARC	=	Bangladesh Agricultural Research Council
BARI	=	Bangladesh Agricultural Research Institute
BINA	=	Bangladesh Institute of Nuclear Agriculture
BJRI	=	Bangladesh Jute Research Institute
BRRRI	=	Bangladesh Rice Research Institute
BS	=	Breeder Seed
BSRI	=	Bangladesh Sugarcane Research Institute
CS	=	Certified Seed
CST	=	Chief Seed Technologist
DAE	=	Department of Agricultural Extension
DANIDA	=	Danish International Development Assistance
DD(VT)	=	Deputy Director (Variety Testing)
DNA	=	Deoxyribo Nucleic Acid
DUS	=	Distinctness, Uniformity and Stability
FAO	=	Food & Agriculture Organisation
FO	=	Field Officer
FS	=	Foundation Seed
IAPP	=	Integrated Agricultural Productivity Project
ISTA	=	International Seed Testing Association
ICM	=	Integrated Crop Management
IPM	=	Integrated Pest Management
MPO	=	Market Promotion Officer
MoA	=	Ministry of Agriculture
NARS	=	National Agricultural Research System
NSB	=	National Seed Board
NSTL	=	National Seed Testing Laboratory
PFCO	=	Principal Field Control Officer
PO	=	Publication Officer
PSCO	=	Principal Seed Certification Officer
QCO	=	Quality Control Officer
RFO	=	Regional Field Officer
RSTL	=	Regional Seed Testing Laboratory
SA	=	Seed Analyst
SAIC	=	SAARC Agricultural Information Centre
SCA	=	Seed Certification Agency
SCO	=	Sample Collection Officer
SID	=	Seed Industry Development
STO	=	Senior Training Officer
SQCP	=	Seed Quality Control Project
SSCAP	=	Strengthening Seed Certification Agency Project
TLS	=	Truthfully Labelled Seed
UPOV	=	International Union for the Protection of New Varieties of Plants
VCU	=	Value for Cultivation and Uses

## পটভূমি

বীজ প্রত্যয়ন এজেন্সী দেশের প্রথম জাতীয় পঞ্চবার্ষিক পরিকল্পনার (১৯৭৩-৭৮) আওতায় বিশ্ব ব্যাংকের আর্থিক সহায়তায় বীজের মান নিয়ন্ত্রণকারী সংস্থা হিসেবে “বীজ অনুমোদন সংস্থা” নামে ২২ জানুয়ারি ১৯৭৪ সালে প্রতিষ্ঠিত হয়। পরবর্তীতে সংস্থাপন মন্ত্রণালয়ের বাংলাভাষা বাস্তবায়ন কোষ কর্তৃক ২২ নভেম্বর ১৯৮৬ তারিখে এর নামকরণ “বীজ প্রত্যয়ন এজেন্সী” করা হয়। সরকারি ও বেসরকারি পর্যায়ে উৎপাদিত ও বাজারজাতকৃত নোটিফাইড ফসল যথা: ধান, গম, পাট, আলু, ও আখ এর বীজ প্রত্যয়ন ও মান নিয়ন্ত্রণে এবং সকল ফসলের বীজের মার্কেট মনিটরিং-এ সংস্থাটি গুরুত্বপূর্ণ ভূমিকা পালন করেছে। সরকারি পর্যায়ে উৎপাদিত অনুমোদিত জাতের কৃষি বীজের গুণগত মান যাচাই এবং বীজের উৎকর্ষতা নিরূপণ করতে বীজ প্রত্যয়ন ট্যাগ প্রদানের দায়িত্ব জন্মলগ্ন থেকেই বীজ প্রত্যয়ন এজেন্সী’র উপর অর্পিত। দেশে বীজ ফসলের জাত পরীক্ষাপূর্বক ছাড়করণ/নিবন্ধন থেকে শুরু করে মাঠ পরিদর্শন ও প্রত্যয়ন, পরীক্ষাগারে ও কন্ট্রোল খামারে বীজের মান পরীক্ষণ, প্রত্যয়ন ট্যাগ ইস্যুকরণ, মার্কেট মনিটরিং এবং বীজ আইন ও বিধিমালা লংঘনকারীদের বিরুদ্ধে ব্যবস্থাগ্রহণ পর্যন্ত সংস্থাটির কার্যক্রম সম্প্রসারিত।

তৃতীয় জাতীয় পঞ্চবার্ষিক (১৯৮৫-৯০) পরিকল্পনার মেয়াদ পর্যন্ত এ সংস্থার দায়-দায়িত্ব ছিল কেবলমাত্র সরকারি পর্যায়ে বিএডিসি’র মাধ্যমে উৎপাদিত নোটিফাইড বীজ প্রত্যয়ন করা। পরবর্তীতে চতুর্থ পঞ্চবার্ষিক (১৯৯১-৯৬) পরিকল্পনায় বীজ শিল্পের সাথে জড়িত বেসরকারি প্রতিষ্ঠানসমূহের উৎপাদিত নোটিফাইড বীজও প্রত্যয়নের আওতাভুক্ত করা হয়। এ সংস্থার সকল কারিগরি কর্মকাণ্ড বীজ অধ্যাদেশ-১৯৭৭, জাতীয় বীজ নীতি-১৯৯৩, বীজ আইন (সংশোধিত)-১৯৯৭, বীজ বিধিমালা-১৯৯৮ ও বীজ আইন (সংশোধিত)-২০০৫ এবং জাতীয় বীজ বোর্ডের সিদ্ধান্ত অনুযায়ী পরিচালিত।

দেশে একটি শক্তিশালী বীজ শিল্প গড়ে তোলার লক্ষ্যে জাতীয় বীজনীতি-১৯৯৩ এ বেসরকারি খাতকে বীজ উৎপাদনে উৎসাহিত করা হয়েছে এবং সরকারি খাতের পাশাপাশি বেসরকারি খাতে উৎপাদিত বীজের প্রত্যয়ন ও মান নিয়ন্ত্রণের বিধান রাখা হয়েছে। ইতোমধ্যে বিভিন্ন বেসরকারি প্রতিষ্ঠান বীজ উৎপাদন ও সংরক্ষণে এগিয়ে এসেছে এবং বীজ প্রত্যয়ন এজেন্সী তাদেরকে প্রয়োজনীয় সেবা প্রদান করে আসছে। এছাড়াও বীজ প্রত্যয়ন এজেন্সী চাষী পর্যায়ে উৎপাদিত বীজ, আমদানীকৃত বীজ ও মার্কেট মনিটরিং-এর আওতায় সংগৃহীত বিভিন্ন বীজ পরীক্ষা করে ফলাফল দিচ্ছে। বীজের উচ্চমান নিশ্চিতকরণের লক্ষ্যে বীজ প্রত্যয়ন এজেন্সী মাঠ পরিদর্শনের মাধ্যমে প্রথমে বীজ ফসলের মান সম্পন্ন মাঠের প্রত্যয়নপত্র প্রদান করে এবং প্রত্যয়নপ্রাপ্ত মাঠ হতে পরবর্তীতে সংগৃহীত বীজ নমুনার গুণাগুণ সরকারি বীজ পরীক্ষাগারে পরীক্ষায় অনুমোদিত মানের হলে ঐ বীজের জন্য প্রত্যয়ন ট্যাগ ইস্যু করে। অনলাইনভিত্তিক বিভিন্ন ই-কৃষি সেবা প্রদানের লক্ষ্যে আইসিটি খাতেও সংস্থাটির অর্জন উল্লেখযোগ্য পর্যায়ে।

বর্তমানে সংস্থাটির মাঠ পরিদর্শন উইং এর কার্যক্রমকে আরও শক্তিশালী করার জন্য “বীজমান উন্নয়নে মাঠ প্রত্যয়ন আধুনিকায়ন ও জোরদারকরণ কর্মসূচি” (জুলাই/২০১২ জুন/২০১৫) এবং ফসলের জাত ও বীজ পরীক্ষণ কার্যক্রমের আধুনিকায়নসহ কার্যক্রমের পরিধি বৃদ্ধির জন্য ইন্টিগ্রেটেড এগ্রিকালচারাল প্রডাক্টিভিটি এজেন্ট (আইএপিপি) এসসিএ সাবকম্পোনেন্ট (জুলাই/২০১১-জুন/২০১৬) কার্যক্রম চলমান রয়েছে।

এসকল প্রচেষ্টা অব্যাহত থাকলে অচিরেই দেশে একটি শক্তিশালী বীজ শিল্প গড়ে উঠবে, বীজের মান উত্তরোত্তর বৃদ্ধি পাবে, দেশে স্থিতিশীল খাদ্য নিরাপত্তা অর্জিত হবে এবং দেশ কাঙ্ক্ষিত সমৃদ্ধির দিকে এগিয়ে যাবে- এ আমাদের দৃঢ় অঙ্গিকার।



বীজ প্রত্যয়ন এজেন্সী'র বিভিন্ন অফিস ও পরীক্ষাগারসমূহের অবস্থান



## বীজ প্রত্যয়ন এজেন্সী'র আওতাধীন অঞ্চলভিত্তিক বিদ্যমান ফিল্ড অফিসসমূহ :

### ❖ ঢাকা অঞ্চল

১. ফিল্ড অফিস, ঢাকা
২. ফিল্ড অফিস, মানিকগঞ্জ
৩. ফিল্ড অফিস, টাঙ্গাইল
৪. ফিল্ড অফিস, মধুপুর
৫. ফিল্ড অফিস, ময়মনসিংহ
৬. ফিল্ড অফিস, জামালপুর
৭. ফিল্ড অফিস, রাজবাড়ী
৮. ফিল্ড অফিস, গাজীপুর

### ❖ চট্টগ্রাম অঞ্চল

৯. ফিল্ড অফিস, ইটাখোলা
১০. ফিল্ড অফিস, ব্রাহ্মনবাড়িয়া
১১. ফিল্ড অফিস, ফেনী
১২. ফিল্ড অফিস, পাহাড়তলী
১৩. ফিল্ড অফিস, কক্সবাজার

### ❖ বগুড়া অঞ্চল

১৪. ফিল্ড অফিস, বগুড়া-১
১৫. ফিল্ড অফিস, বগুড়া-২
১৬. ফিল্ড অফিস, রংপুর
১৭. ফিল্ড অফিস, নীলফামারী
১৮. ফিল্ড অফিস, ঠাকুরগাঁও
১৯. ফিল্ড অফিস, দিনাজপুর-১
২০. ফিল্ড অফিস, দিনাজপুর-২

২১. ফিল্ড অফিস, টেবুনিয়া

২২. ফিল্ড অফিস, রাজশাহী

২৩. ফিল্ড অফিস, চাঁপাইনবাবগঞ্জ

### ❖ যশোর অঞ্চল

২৪. ফিল্ড অফিস, যশোর

২৫. ফিল্ড অফিস, বিনাইদহ

২৬. ফিল্ড অফিস, জীবননগর

২৭. ফিল্ড অফিস, চুয়াডাঙ্গা

২৮. ফিল্ড অফিস, মেহেরপুর

২৯. ফিল্ড অফিস, কুষ্টিয়া

৩০. ফিল্ড অফিস, বরিশাল





## এক নজরে বীজ প্রত্যয়ন এজেন্সী

- প্রতিষ্ঠাকাল : জানুয়ারি ২২, ১৯৭৪
- নিজস্ব জমির পরিমাণ(সদর দপ্তর) : ৭.১১ হেক্টর
- ক. অফিস ক্যাম্পাস : ২.২৫ হেক্টর
- খ. কন্ট্রোল ফার্ম- ১টি : ৪.৮৬ হেক্টর
- অফিস ভবন (সদর দপ্তর) : ৪টি- প্রশাসনিক ভবন, জাতীয় বীজ পরীক্ষাগার, জাত পরীক্ষাগার ও ডরমিটরী।
- আবাসিক কোয়ার্টার : ১১টি
- কারিগরী উইং : ৩টি- মাঠ পরিদর্শন, বীজ পরীক্ষণ এবং জাত পরীক্ষণ
- সাপোর্ট সার্ভিস শাখা : ৩টি- প্রশাসন, হিসাব, প্রশিক্ষণ ও প্রকাশনা
- জাতীয় বীজ পরীক্ষাগার : ১টি
- আঞ্চলিক বীজ পরীক্ষাগার : ৫টি
- ক. ১টি- ঈশ্বরদী, পাবনা
- খ. ৪টি- চট্টগ্রাম, রাজশাহী, যশোর ও রংপুর (জনবল প্রতিস্থাপনের অভাবে চালু হয়নি তবে রংপুরে FAO-IAPP প্রকল্পের সহায়তায় পরীক্ষণ কার্যক্রম চালু হয়েছে)
- গ. ১টি- প্রস্তাবিত। পটুয়াখালী জেলায় FAO-IAPP প্রকল্পের সহায়তায় নির্মাণের বিষয়টি প্রক্রিয়াধীন রয়েছে।
- মিনি বীজ পরীক্ষাগার : ২৫টি ফিল্ড অফিসে এর কার্যক্রম চলমান রয়েছে
- আঞ্চলিক ফিল্ড অফিস : ৪টি- (ঢাকা, চট্টগ্রাম, যশোর ও বগুড়া)
- ফিল্ড অফিস : ৩০টি- ঢাকা, গাজীপুর, টাঙ্গাইল, ময়মনসিংহ, মধুপুর, রাজবাড়ী, মানিকগঞ্জ, জামালপুর, পাহাড়তলী, কক্সবাজার, ফেনী, ব্রাহ্মণবাড়ীয়া, ইটাখোলা, যশোর, কুষ্টিয়া, ঝিনাইদহ, চুয়াডাঙ্গা, মেহেরপুর, বরিশাল, জীবননগর, বগুড়া-১, বগুড়া-২, রংপুর, দিনাজপুর-১, দিনাজপুর-২, ঠাকুরগাঁও, নীলফামারী, টেবুনিয়া, রাজশাহী ও চাঁপাইনবাবগঞ্জ
- যানবাহন : জীপ-৬টি, পিকআপ-২টি, মিনিবাস-১টি, মোটরসাইকেল-৩০টি, এবং FAO-IAPP প্রকল্পের অর্থায়নে পিকআপ-২টি

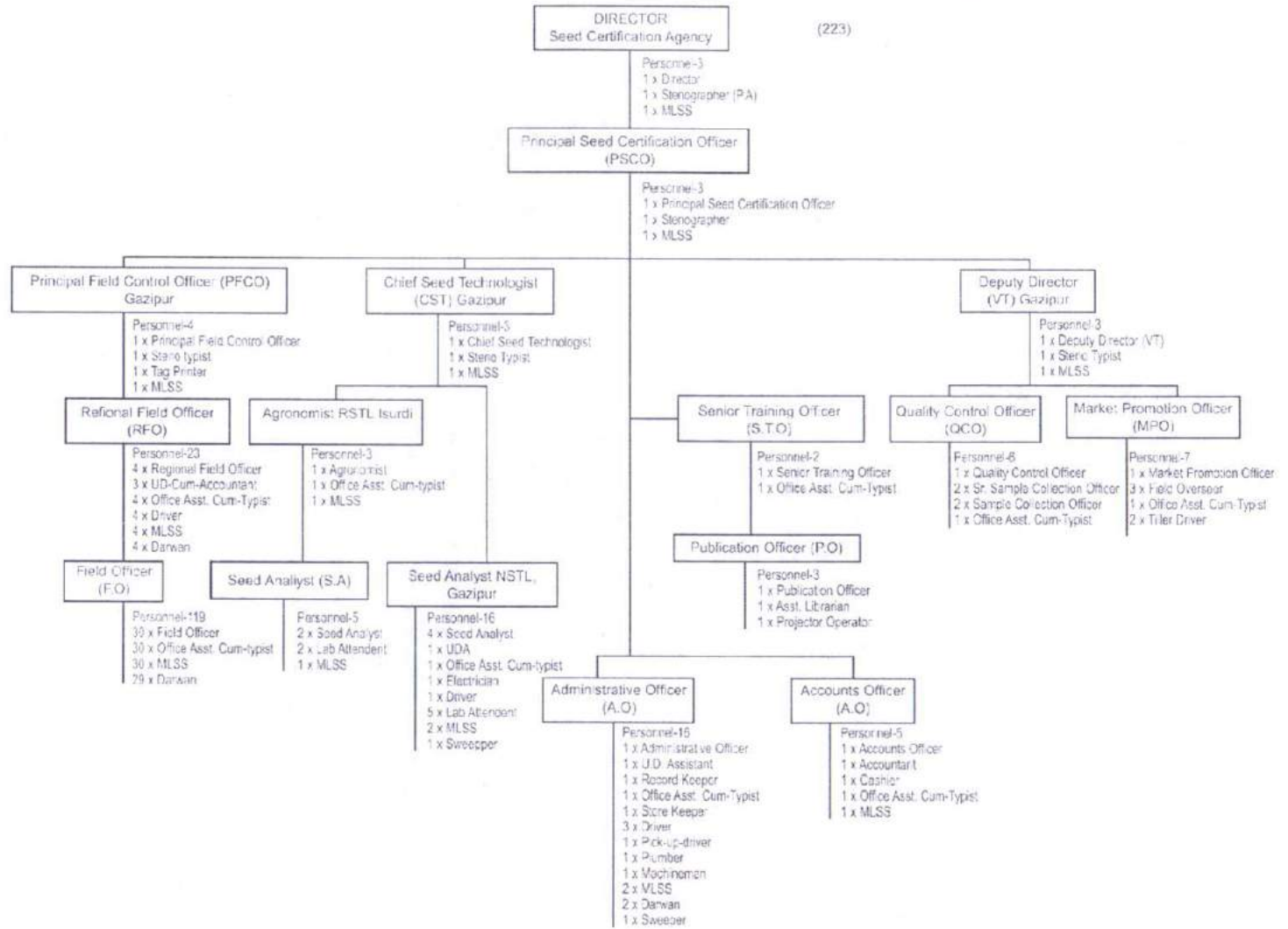
## বিদ্যমান জনবল

- প্রথম শ্রেণির কর্মকর্তা : ৫৪ জন (বিসিএস কৃষি ক্যাডারভূক্ত ৫৩ জন ও নন-ক্যাডার ১ জন)
- দ্বিতীয় শ্রেণির কর্মকর্তা : ২ জন
- তৃতীয় শ্রেণির কর্মচারি : ৮৪ জন
- চতুর্থ শ্রেণির কর্মচারি : ৮৩ জন

সর্বমোট : ২২৩ জন

\* উল্লেখ্য বর্তমানে বীজ প্রত্যয়ন এজেন্সী'র জনবল সংশ্লিষ্ট রি-ভিজিট কার্যক্রমটি সরকারের সক্রিয় বিবেচনাধীন রয়েছে।

# ORGANIZATION CHART OF SEED CERTIFICATION AGENCY





## বীজ প্রত্যয়ন এজেন্সী'র উইংওয়ারী কার্যক্রম

বীজ প্রত্যয়ন এজেন্সীর পরিচালক সরকারের গ্রেড-২ পদমর্যাদাসম্পন্ন কর্মকর্তা, তিনি অত্র সংস্থার প্রশাসনিক প্রধান হিসেবে দায়িত্ব পালন করেন। তাকে কারিগরী ও প্রশাসনিক কাজে সহায়তা করেন প্রিন্সিপাল সিড সার্টিফিকেশন অফিসার। ৩টি উইং যথা-মাঠ পরিদর্শন, বীজ পরীক্ষণ ও জাত পরীক্ষণ এবং ৩টি শাখা যথা- প্রশাসন, হিসাব, এবং প্রশিক্ষণ ও প্রকাশনা এর মাধ্যমে সংস্থাটির যাবতীয় কার্যক্রম পরিচালিত হয়। মাঠ পরিদর্শন উইং-এ প্রিন্সিপাল ফিল্ড কন্ট্রোল অফিসার উইং প্রধানের দায়িত্ব পালন করেন। জাতীয় বীজ পরীক্ষাগারে চীফ সিড টেকনোলজিস্ট এবং আঞ্চলিক বীজ পরীক্ষাগারে এগ্রোনমিস্ট এর অধীনে বীজ পরীক্ষণ কার্যাদি সম্পাদিত হয়। জাত পরীক্ষণ উইং-এ উপপরিচালক ভ্যারাইটি টেস্টিং এর অধীনে কোয়ালিটি কন্ট্রোল অফিসার এবং নমুনা সংগ্রহ অফিসারগণের তত্ত্বাবধানে জাত পরীক্ষণ কার্যাদি সম্পাদিত হয়। বর্তমানে এ এজেন্সীতে মোট ২২৩ জন কর্মকর্তা-কর্মচারী কর্মরত আছেন। তন্মধ্যে ৫৩টি পদ বিসিএস (কৃষি) ক্যাডারভুক্ত।

### ক. মাঠ পরিদর্শন উইং

বীজ প্রত্যয়ন এজেন্সীর মাঠ পরিদর্শন উইং খুবই গুরুত্বপূর্ণ। সারাদেশে ৩০ জন ফিল্ড অফিসারের মাধ্যমে মাঠ পরিদর্শন উইং এর প্রত্যয়ন কর্মকান্ড পরিচালনা করা হয়ে থাকে। ফিল্ড অফিসারের কর্মকান্ড তদারকি ও মনিটরিং এর জন্য দেশের ৪টি অঞ্চলে ৪ জন রিজিওনাল ফিল্ড অফিসার রয়েছেন। রিজিওনাল ফিল্ড অফিসার ও ফিল্ড অফিসারগণের কাজ তদারকি, ত্বরান্বিত, সহযোগিতা ও মনিটরিং-এর জন্য মাঠ শাখার প্রধান হিসেবে সদর দপ্তরে প্রিন্সিপাল ফিল্ড কন্ট্রোল অফিসার এ উইং তদারক করেন। উল্লেখ্য, বর্তমানে প্রশাসনিক কাজের সুবিধার্থে বগুড়া অঞ্চলের আওতাধীন টেবুনিয়া, রাজশাহী ও চাঁপাইনবাবগঞ্জে ফিল্ড অফিসসমূহের কার্যক্রম আঞ্চলিক বীজ পরীক্ষাগার ঈশ্বরদী, পাবনা এর এগ্রোনমিস্ট এর নিয়ন্ত্রণাধীন রয়েছে।

- মৌল, ভিত্তি, প্রত্যায়িত শ্রেণির বীজ ফসলের আবেদন গ্রহণ, মাঠ পরিদর্শন, পর্যবেক্ষণ ও মাঠ প্রত্যয়ন প্রদান।
- গবেষণা প্রতিষ্ঠান, বিএডিসি এবং অন্যান্য সরকারি ও বেসরকারি সংস্থার বীজ উৎপাদন, প্রক্রিয়াজাতকরণ, সংরক্ষণ কার্যক্রম মনিটরিং এবং বীজ নমুনা সংগ্রহ করে পরীক্ষার জন্য সংশ্লিষ্ট বীজ পরীক্ষাগারে প্রেরণ।
- সরকারি মুদ্রণালয় হতে ট্যাগ মুদ্রণ করে সন্তোষজনক ফলাফলের ভিত্তিতে আঞ্চলিক কার্যালয়ের মাধ্যমে সংশ্লিষ্ট বহিরাংগন কর্মকর্তা কর্তৃক বীজ প্রক্রিয়াজাতকরণ কেন্দ্রে ট্যাগ সরবরাহ ও তদারককরণ।
- অনুমোদিত বীজ ডিলার কর্তৃক বিক্রিতব্য বীজের মান যাচাইকরণ, দোকান পরিদর্শন, মার্কেট মনিটরিং ও নমুনা সংগ্রহ করে জাতীয় বীজ পরীক্ষাগারে প্রেরণ।
- অঞ্চল ভিত্তিক হাইব্রিড ধানের জাতের ট্রায়াল বাস্তবায়ন ও মনিটরিং।

### বিভিন্ন নোটিফাইড ফসলের লটে ও প্রতি বস্তা/প্যাকেটে বীজের পরিমাণ

ফসল	লটে বীজের সর্বোচ্চ পরিমাণ	প্রতি বস্তা/প্যাকেটে বীজের পরিমাণ
ধান	৩০,০০০ কেজি	১০ কেজি/২ কেজি
পাট	১০,০০০ কেজি	দেশী- ১ কেজি, তোষা- ৭৫০ গ্রাম
গম	৩০,০০০ কেজি	২০ কেজি
আলু	১,৬০,০০০ কেজি	৪০ কেজি, ২০ কেজি

জাতীয় বীজ বোর্ড কর্তৃক নিবন্ধিত বীজ ডিলারগণ প্রত্যায়িত বীজ ছাড়াও তাদের নিজস্ব উৎপাদিত Truthfully Labeled Seed (TLS) বা মান ঘোষিত বীজ এবং আমদানীকৃত বীজ বিক্রয় করেন। এ সকল বীজের গুণগত মান সঠিক আছে কিনা তা নিশ্চিতকরণের লক্ষ্যে মাঠ পরিদর্শন উইং এর মাঠ কর্মকর্তাগণ ডিলারদের দোকান পরিদর্শন করে নমুনা সংগ্রহপূর্বক বীজ পরীক্ষার জন্য জাতীয় ও আঞ্চলিক বীজ পরীক্ষাগারে প্রেরণ করেন। প্রাপ্ত বীজ পরীক্ষার ফলাফলের

ভিত্তিতে বীজ অধ্যাদেশ-১৯৭৭ ও বীজ বিধি-১৯৯৮ এবং বীজ আইন (সংশোধিত)-২০০৫ অনুযায়ী প্রয়োজনীয় ব্যবস্থা গ্রহণ ও পরামর্শ প্রদান করা হয়।

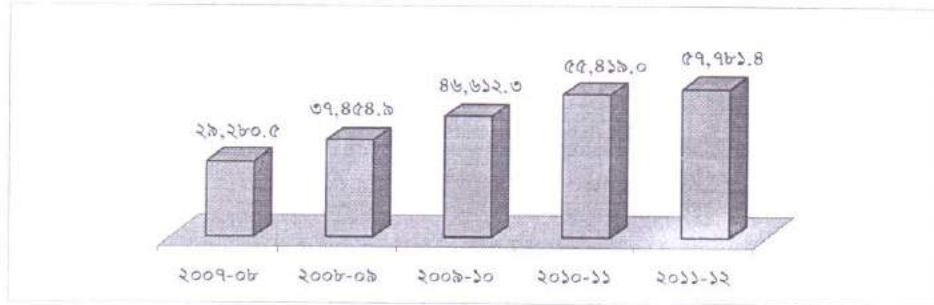
কৃষি সম্প্রসারণ অধিদপ্তরের তত্ত্বাবধানে চাষী পর্যায়ে উন্নতমানের বীজ উৎপাদন, সংরক্ষণ ও বিতরণ প্রকল্পের আওতাধীন সংরক্ষিত বীজের মান যাচাই করার লক্ষ্যে নমুনা সংগ্রহ করে ২৫টি ফিল্ড অফিসে স্থাপিত মিনি বীজ পরীক্ষাগারে প্রেরণ এবং ফলাফল প্রদান করা হয়।

এছাড়াও বীজের মান নিয়ন্ত্রণের জন্য দেশের জল, স্থল ও বিমানবন্দরে বিদেশ থেকে আগত বীজের নমুনা সংগ্রহ করে পরীক্ষাগারে প্রেরণ এবং ফলাফল সংশ্লিষ্ট আমদানীকারককে অবহিত করা হয়। ফসলের Inbred এবং Hybrid জাতের মাঠ মূল্যায়ন কর্মকান্ড পরিচালনা করাও এই মাঠ পরিদর্শন উইং এর একটি গুরুত্বপূর্ণ কাজ।

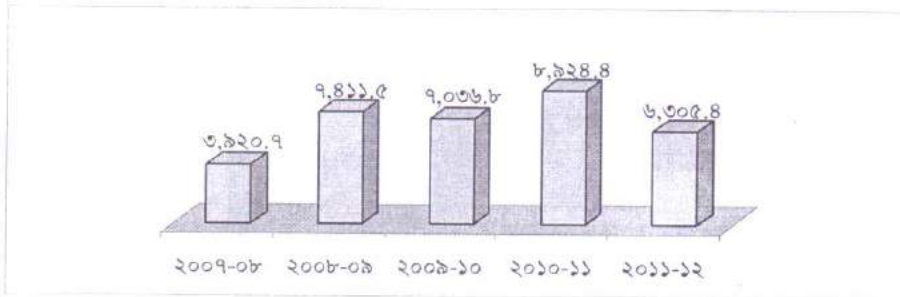
মাঠ পরিদর্শন উইং এর আওতায় ধান, গম, পাট ও আলু ফসলের বিগত পাঁচ বছরের প্রত্যয়নের আওতায় গৃহীত জমি (সারণি-১ ও ২), ও বীজের পরিমাণ নিম্নে প্রদর্শন করা হলো (চিত্র-১)। ২০১১-১২ উৎপাদন বর্ষে উল্লিখিত ফসলের প্রত্যয়নের আওতাধীন বীজের শ্রেণিভিত্তিক জমি, পরিদর্শিত ও গৃহীত জমি এবং বীজ উৎপাদনের সংকলিত (সারণি-৪) ও অঞ্চল ভিত্তিক প্রতিবেদন নিম্নে উল্লেখ করা হলো (সারণি-৫-৯)। এছাড়া অঞ্চলভিত্তিক বীজ উৎপাদন চিত্র-২ এ দেখানো হলো।

#### সারণি-১ঃ বীজ প্রত্যয়নের আওতায় গৃহীত জমি (হেক্টরে)

সাল	ধান	গম	পাট	আলু	মোট
২০০৭-০৮	৭৯,৪৩.৯৪	২,৭৭০.০১	২,১২৬.৪২	৫৮৪.৮৫	১৩,৯১৫.২২
২০০৮-০৯	১০,৯৯০.৮৯	৩,৫৯২.৩০	১,৬৬০.৩০	৮০১.৯৫	১৬,০৪৫.৪৪
২০০৯-১০	১২,০৪৪.৭০	২,৮৩৮.৬০	৩,০০৮.৯০	১,১৩৩.৪০	১৯,০২৫.৬০
২০১০-১১	১৩,৯১২.৪৮	৩,১৪২.২২	৩,২৭০.৫৮	১,৫১৮.৬৯	২১,৮৪৪.০০
২০১১-১২	১৪,৬৪৬.৮৫	২,৪৭৩.১০	১,৩৪৯.৭২	১,৩৪৩.০৯	২০,৮১২.৭৬

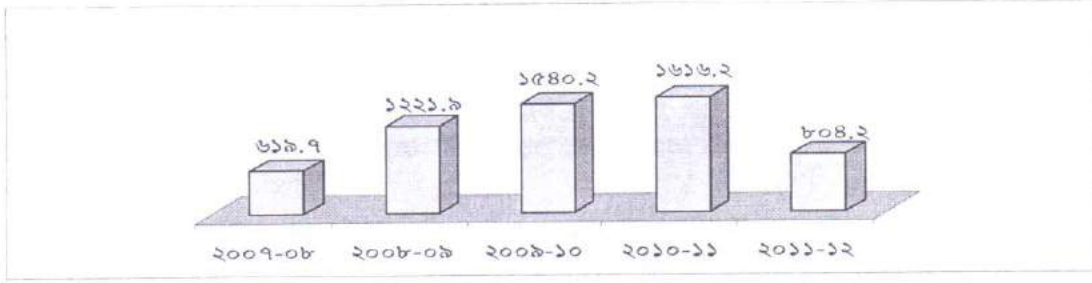


চিত্র- ১ : বীজ প্রত্যয়নের আওতায় ধান বীজ উৎপাদন (টন)

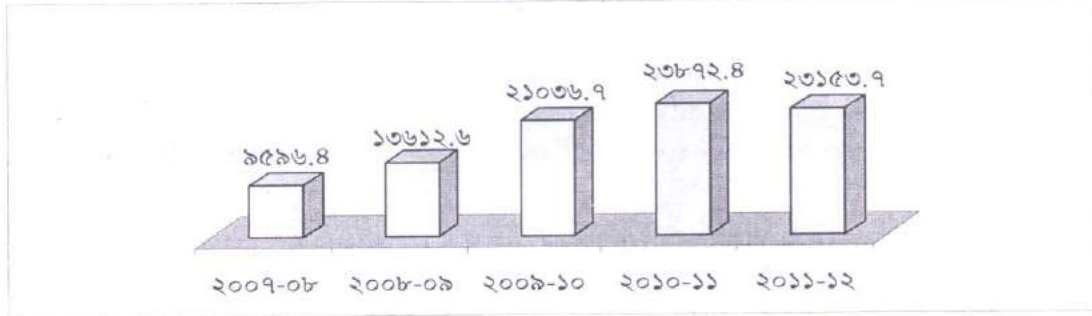


চিত্র- ২ : বীজ প্রত্যয়নের আওতায় গম বীজ উৎপাদন (টন)

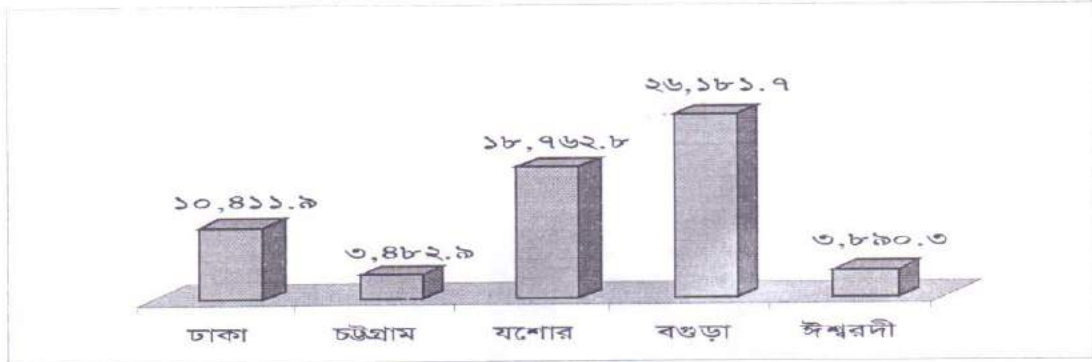




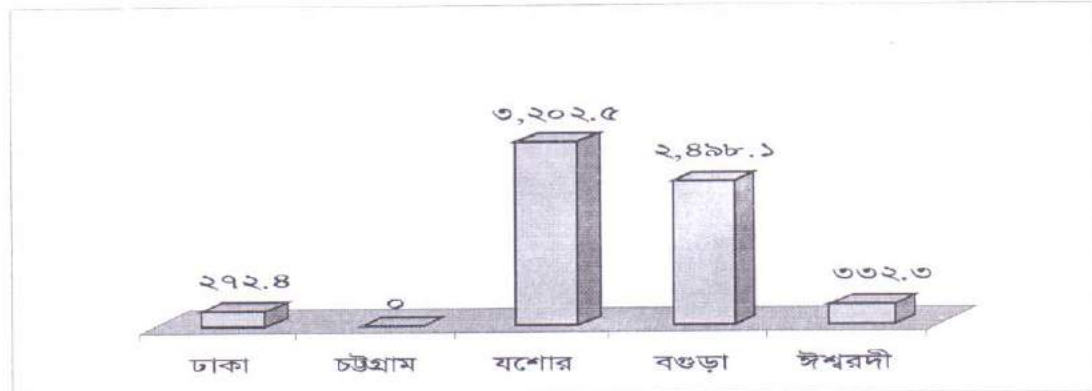
চিত্র- ৩ : বীজ প্রত্যয়নের আওতায় পাট বীজ উৎপাদন (টন)



চিত্র- ৪ : বীজ প্রত্যয়নের আওতায় আলু বীজ উৎপাদন (টন)



চিত্র- ৫ : ২০০১১-১২ সালে বীজ প্রত্যয়নের আওতায় অঞ্চল ভিত্তিক ধান বীজ উৎপাদন (টন)



চিত্র- ৬ : ২০০১১-১২ সালে বীজ প্রত্যয়নের আওতায় অঞ্চল ভিত্তিক গম বীজ উৎপাদন (টন)



চিত্র- ৭৪ ২০০১১-১২ সালে বীজ প্রত্যয়নের আওতায় অঞ্চল ভিত্তিক পাট বীজ উৎপাদন (টন)



চিত্র- ৮৪ ২০০১১-১২ সালে বীজ প্রত্যয়নের আওতায় অঞ্চল ভিত্তিক আলু বীজ উৎপাদন (টন)

সারণি-২: ২০১১-১২ সালে বিভিন্ন শ্রেণির ট্যাগের বিতরণ ও মজুদের বিবরণ

ফসল	বিতরণ			মোট
	মৌল	ভিত্তি	প্রত্যায়িত	
ধান	২৬,১০০	৭১,৭৩,০০০	১৯,২৬,০০০	৯০,৮৫,১০০
পাট	৯,৬০০	২,৩৫,৫৫০	২৩,৬৮,০০০	২৬,১৩,১৫০
গম	৪,০০০	১,০৬,০০০	১,৫৬,০০০	২,৬৬,০০০
আলু	৩২,০০০	২,২৭,০০০	৪,৭০,০০০	৭,২৯,০০০
মোট =	৭১,৭০০	৭৭,৪১,৫৫০	৪৯,২০,০০০	১,২৬,৯৩,২৫০

ফসল	বর্তমান মজুদ			মোট
	মৌল	ভিত্তি	প্রত্যায়িত	
ধান	০	৯১,৯৫,০০০	০	৯১,৯৫,০০০
পাট	০	২,০০,০০০	৩৭,৩৬,০০০	৩৯,৩৬,০০০
গম	০	০	০	০
আলু	০	০	০	০
মোট =	০	৯৩,৯৫,০০০	৩৭,৩৬,০০০	১,৩১,৩১,০০০





সারণি- ৪ : অঞ্চল ভিত্তিক প্রত্যয়নাধীন জমি ও বীজ উৎপাদনের প্রতিবেদন

অঞ্চল : ঢাকা

জমি : হেক্টর

উৎপাদন : টন

ক্রম	প্রতিষ্ঠান	বপন/বোপন লক্ষ্যমাত্রা				বপন/বোপনকৃত জমির পরিমাণ				পরিদর্শিত জমির পরিমাণ				প্রত্যাহার ও বাতিলকৃত জমি			পৃথীত জমির পরিমাণ				বীজ উৎপাদন			
		মৌল	ভিগি	প্রত্যাহার	মোট	মৌল	ভিগি	প্রত্যাহার	মোট	মৌল	ভিগি	প্রত্যাহার	মোট	প্রত্যাহার	বাতিল	মোট	মৌল	ভিগি	প্রত্যাহার	মোট	মৌল	ভিগি	প্রত্যাহার	মোট
১	২	৩	৪	৫	৬	৭	৮	৯	১০	১১	১২	১৩	১৪	১৫	১৬	১৭	১৮	১৯	২০	২১	২২	২৩	২৪	২৫
আউশ	সরকারি	০	৩২.৩৯	১৮.২১	৫০.৬০	০	৩২.৩৯	১৬.১৮	৪৮.৫৭	০	৩২.৩৯	৭.০৪	৩৯.৪৩	৪.০৬	৪.৪৪	৮.৫০	০	৩৪.৪১	৫.৬৬	৪০.০৭	০	১০৪.৪৯	২০.১১	১২৪.৬০
	বেসরকারি	০	০	০	০	০	০	০	০	০	০	০	০	০	০	০	০	০	০	০	০	০	০	০
	মোট	০	৩২.৩৯	১৮.২১	৫০.৬০	০	৩২.৩৯	১৬.১৮	৪৮.৫৭	০	৩২.৩৯	৭.০৪	৩৯.৪৩	৪.০৬	৪.৪৪	৮.৫০	০	৩৪.৪১	৫.৬৬	৪০.০৭	০	১০৪.৪৯	২০.১১	১২৪.৬০
আমন	সরকারি	৭.১০	১৭৭.৮৭	২৪৮.৪১	৪১০.৩৬	৬.৬৮	১৫৩.৪১	২৪৯.৯৫	৪১০.১৪	৬.৬৮	১৫৩.৪১	২৪৯.৯৫	৪১০.১৪	৩৫.২১	১১.৪১	৪৬.৬২	৬.১৬	১২৬.২০	২৩১.১৬	৩৬৩.৫২	১৬.৭৪	৪২০.০৬	৩৯২.৫৪	১২০২.৩৪
	বেসরকারি	০	১৯৬.৬৪	১২০.৩২	৩১৬.৯৬	০	১৯৬.১০	১২১.১৭	৩১৭.২৭	০	১৯৬.১০	১১৫.৭৭	৩০২.০৬	৫৫.৩৭	১৭.৭৮	৭৩.১৫	০	১৬৯.৩৫	৮৬.৭৭	২৫৬.১২	০	৪৯৫.২২	২৪৬.১২	৭৪১.৩৪
	মোট	৭.১০	৩৭৪.৫১	৩৬৮.৭৩	৭২৭.৩২	৬.৬৮	৩৪৯.৫১	৩৭১.১২	৭২৭.৪১	৬.৬৮	৩৫২.৫১	৩৬৫.৭২	৭১২.২	৯০.৫৮	২৯.১৯	১১৯.৭৭	৬.১৬	২৯২.৫৫	৩৬৭.৩৩	৬২২.৬৪	১৬.৭৪	৯১৬.২৮	৬৩৮.৬৬	১৯৪৩.৬৮
বোম্বো	সরকারি	১০.৯২	৬২.১৬	১২১৫.৫১	১২৮৮.৫৯	৯.৯২	৬২.১৬	১১৮১.৬৩	১২৫৩.৭১	৯.৯২	৬২.১৬	১১৫৬.৮৭	১২২৮.৮৬	১৬.৬০	২৮.৯৬	৪৫.৫৬	৯.৯২	১১৩৬.১৫	১২০৮.১৫	১২৬৬.৩০	৯.৯২	২৩০.৩৭	৪৫৮৮.০৫	৪৬৯০.১৮
	বেসরকারি	০	১১০৪.০৪	৫০৮.৯১	১৬৪৩.০	০	১১২২.৬০	৪০২.০০	১৫১৪.৬০	০	১০৯২.২৫	৪০০.৮৯	১৪৯৩.১৪	২৫.৫৫	৫৮৮.৯৭	৬৪৬.৫২	০	৫৩৪.৫৬	২৬৮.৯২	৮০০.৬৮	০	২৪১৬.১০	১২১৪.০০	৩৬৩০.৪০
	মোট	১০.৯২	১১৬৬.২	১৭২৪.৪২	২৯৩১.৫৯	৯.৯২	১১৮৪.৭৬	১৫৮৩.৬৩	২৭৬৮.৩১	৯.৯২	১১৪৪.৪১	১৫৫৭.৭৬	২৭২২.০	৪২.১৫	৩৪৭.৯৩	৫১০.০৮	৯.৯২	১১৯০.৭১	১২৩৫.০৭	১৩৬৭.৯৮	৯.৯২	২৬৩৬.৫৭	৫৮০২.০৫	৮২৬৩.৬১
মোট বান		১৮.০২	২৭৩০.০৬	২১১৪.০৬	৩৭১৫.৫১	১৬.৬	২৭৫৮.৬৬	১৯৭১.২৩	৩৫৪৬.৫৯	১৬.৬	২৭২৬.৫৬	১৯৩০.৫২	৩৪৭০.৬০	১৩৬.৭৯	৭০১.৫৬	৫৬৮.০৫	১৬.০০	৯১৬.৬৮	১৭২৫.৫৬	২৬৮৮.২৪	১৬.০০	৩৬২২.২৭	৬৬৬১.১২	১০৪১১.৮৯
পট	সরকারি	৩.৩৫	০	২৪৭.০৮	২৫০.৭৩	৪.৮৯	০	২০১.২২	২০৬.১১	৪.৮৯	০	১৪০.৭১	১৪৫.৬০	৭১.৩৫	২৭.৪১	৯৮.৭৬	৩.৩৫	১০৪.০০	১০৭.৩৫	১.৬৫	০	১৬৭.২১	১৬৮.৮৬	
	বেসরকারি	০	০	০	০	০	০	০	০	০	০	০	০	০	০	০	০	০	০	০	০	০	০	
	মোট	৩.৩৫	০	২৪৭.০৮	২৫০.৭৩	৪.৮৯	০	২০১.২২	২০৬.১১	৪.৮৯	০	১৪০.৭১	১৪৫.৬০	৭১.৩৫	২৭.৪১	৯৮.৭৬	৩.৩৫	১০৪.০০	১০৭.৩৫	১.৬৫	০	১৬৭.২১	১৬৮.৮৬	
গম	সরকারি	০	৪১.৯৯	৬২.৫০	১০৪.৪৯	০	৪১.৯৯	৬২.৫০	১০৪.৪৯	০	৪১.৯৯	৬২.৫০	১০৪.৪৯	০	০	০	০	৪১.৯৯	৬২.৫০	১০৪.৪৯	০	১১৩.৪৭	১৫৬.২৫	২৬৯.৭২
	বেসরকারি	০	০	০.৯০	০.৯০	০	০	০.৯০	০.৯০	০	০	০.৯০	০.৯০	০	০	০	০	০	০.৯০	০.৯০	০	০	২.৭০	২.৭০
	মোট	০	৪১.৯৯	৬৩.৪০	১০৫.৩৯	০	৪১.৯৯	৬৩.৪০	১০৫.৩৯	০	৪১.৯৯	৬৩.৪০	১০৫.৩৯	০	০	০	০	৪১.৯৯	৬৩.৪০	১০৫.৩৯	০	১১৬.১৭	১৫৮.৯৫	২৭২.৪২
আলু	সরকারি	০.১১	১৪.১৪	০	১৪.২৫	০.১১	১৪.১৪	০	১৪.২৫	০.১১	১৪.১৪	০	১৪.২৫	০	০	০	০.১১	১৪.১৪	০	১৪.২৫	১.০৫	২৪১.৪০	০	২৪২.৪৫
	বেসরকারি	০	১.১২	৬.৮৮	৮.০০	০	১.১২	৬.৮৮	৮.০০	০	১.১২	৬.৮৮	৮.০০	০	০	০	০	১.১২	৬.৮৮	৮.০০	০	১৬.৫৫	১০৩.২০	১১৯.৭৫
	মোট	০.১১	১৫.২৬	৬.৮৮	২২.২৫	০.১১	১৫.২৬	৬.৮৮	২২.২৫	০.১১	১৫.২৬	৬.৮৮	২২.২৫	০	০	০	০.১১	১৫.২৬	৬.৮৮	২২.২৫	১.০৫	২৫৭.৬৫	১০৩.২০	৩৬২.২
মোট সরকারি		২১.৪৮	৩০৮.৫৩	১৭৯২.০১	২১২২.০২	২১.৭	৩০৪.০৯	১৭১১.৪৮	২০৩৭.২৭	২১.৭	৩০৪.০৯	১৬১৭.০৭	১৯৫২.৭৭	১২৭.২২	৭২.১২	১৯৯.৪৪	১৯.৪৬	২৭৮.৯	১৫০৬.৪৭	১৬০৭.৮০	৬১.২	১১৪২.৭৮	৫৫২৮.১৬	৬৭২৮.১৫
মোট বেসরকারি		০	১৩৫১.৮	৬৪০.০১	১৭৭১.৮১	০	১৩৫১.৮২	৫০১.২৫	১৮৪০.০৭	০	১৩৫১.৮২	৫২৪.৪৪	১৪০১.৮১	৮০.৯২	৭০৬.৭৫	৭৭৭.৬৭	০	৬৬৫.০০	৩৬০.৬৭	১০৫৫.৪৮	০	২৯২.৫৮	১৫৬৬.৩২	৪৪৮৭.৭২
মোট		২১.৪৮	১৩৬০.৩৩	২৪৩২.০২	৩৮৯৩.৮৩	২১.৭	১৩৬৫.৯১	২২১২.৭৩	৩৮৭৭.৩৪	২১.৭	১৩৬৫.৯১	২১৪১.৮৯	৩৩৫৪.৫৮	২০৮.১৪	৭৭৭.৮৭	৯৬৭.১১	১৯.৪৬	৯৬৩.৮৬	১৬৬৭.৩৬	২৬৬৩.২৮	৬১.২	১৪৩৫.৩৬	৭০৯৪.৪৮	১১২১৬.০৭



সারণি- ৫ : অঞ্চল ভিত্তিক প্রত্যয়নাত্মক জমি ও বীজ উৎপাদনের প্রতিবেদন

অঞ্চল : চট্টগ্রাম

জমি : হেক্টর

উৎপাদন : টন

ফল	প্রতিষ্ঠান	বন্দ/বেশন লক্ষ্যক্রম				বন্দ/বেশনকৃত জমির পরিমাণ				পরিদর্শিত জমির পরিমাণ				প্রত্যয়ন ও বহিষ্কৃত জমি			পূর্তি জমির পরিমাণ				বীজ উৎপাদন			
		মৌল	ভিত্তি	প্রত্যয়	মোট	মৌল	ভিত্তি	প্রত্যয়	মোট	মৌল	ভিত্তি	প্রত্যয়	মোট	প্রত্যয়	বহিষ্কৃত	মোট	মৌল	ভিত্তি	প্রত্যয়	মোট	মৌল	ভিত্তি	প্রত্যয়	মোট
১	২	৩	৪	৫	৬	৭	৮	৯	১০	১১	১২	১৩	১৪	১৫	১৬	১৭	১৮	১৯	২০	২১	২২	২৩	২৪	২৫
আউশ	সরকারি	০	৪.০৫	৮০.৯৬	৮৫.০১	০	৪.০৫	৮০.৯৬	৮৫.০১	০	৪.০৫	৮০.৯৬	৮৫.০১	০.৮২	০	০.৮২	০	৪.০৫	৮০.৯৬	৮৫.১৯	০	১৪.০০	১৪৮.৪৫	১৬২.৪৫
	বেসরকারি	০	৫.০০	০	৫.০০	০	৫.০০	০	৫.০০	০	৫.০০	০	৫.০০	০	০	০	০	৫.০০	০	৫.০০	০	৯.০০	০	৯.০০
	মোট	০	৯.০৫	৮০.৯৬	৯০.০১	০	৯.০৫	৮০.৯৬	৯০.০১	০	৯.০৫	৮০.৯৬	৯০.০১	০.৮২	০	০.৮২	০	৯.০৫	৮০.৯৬	৯০.১৯	০	২৩.০০	১৫৭.৪৫	১৭১.৪৫
আম	সরকারি	৪.৮০	৭০.৯৭	১০১.৯৯	১৭৬.৭৬	৪.৮০	৭০.৯৭	১০১.৯৯	১৭৬.৭৬	৪.৮০	৭০.৯৭	১০১.৯৯	১৭৬.৭৬	৪.৭২	৪.০৫	৮.৭৭	২.৬৮	৫১.৯৭	১২৭.৯৪	২০১.৯৯	৬.৯৮	৫১.৯৭	৫৬৯.৪০	৬৬৯.৪০
	বেসরকারি	০	৬১.৫০	৭৪.০০	১৩৫.৫০	০	৬১.৫০	৭৪.০০	১৩৫.৫০	০	৬১.৫০	৭৪.০০	১৩৫.৫০	১.০০	০.৯০	১.৯০	০	৬০.৫০	৭০.৯০	১৩১.৪০	০	১২৬.৯০	১৫২.৯০	৩০৯.৫০
	মোট	৪.৮০	১৩২.৪৭	১৭৫.৯৯	৩১২.২৬	৪.৮০	১৩২.৪৭	১৭৫.৯৯	৩১২.২৬	৪.৮০	১৩২.৪৭	১৭৫.৯৯	৩১২.২৬	৫.৭২	৪.৯৫	১০.৬৭	২.৬৮	১১২.৪৭	১৯৮.৮৪	৩৩৩.৩৯	৬.৯৮	৬৪৬.৬০	৮২২.০০	৯৭৯.৯০
বোরো	সরকারি	১২.৫০	৭২.৬৬	৩০৫.৬৭	৩৯০.৮৩	১২.৫০	৭২.৬৬	৩০৫.৬৭	৩৯০.৮৩	১২.৫০	৭২.৬৬	৩০৫.৬৭	৩৯০.৮৩	০	০	০	১২.৫০	৭২.৬৬	৩০৫.৬৭	৩৯০.৮৩	৭১.০৭	২৫৫.০০	৭৭০.০০	১০৯৬.০৭
	বেসরকারি	০	২৬৮.৬০	৮০.১২	৩৪৮.৭২	০	২৬৮.৬০	৮০.১২	৩৪৮.৭২	০	২৬৮.৬০	৮০.১২	৩৪৮.৭২	১২.৯২	০	১২.৯২	০	২৫৫.৬৮	৮০.১২	৩৩৬.৮০	০	৬৪৬.৪০	২৪২.৯০	১১৮৯.৩০
	মোট	১২.৫০	৩৪১.২৬	৩৮৫.৭৯	৭৩৯.৫৫	১২.৫০	৩৪১.২৬	৩৮৫.৭৯	৭৩৯.৫৫	১২.৫০	৩৪১.২৬	৩৮৫.৭৯	৭৩৯.৫৫	১২.৯২	০	১২.৯২	০	৩৬৮.১৮	১৬০.২৪	৬৪২.৪৭	৭১.০৭	১১৯১.৪০	১০১২.৩০	২২৮৫.৩৭
মোট ধান		২১.৫০	৪৮৪.৭৮	৫৭৫.৭৪	১১৮১.৮২	২১.৫০	৪৮৪.৭৮	৫৭৫.৭৪	১১৮১.৮২	২১.৫০	৪৮৪.৭৮	৫৭৫.৭৪	১১৮১.৮২	১৯.৪৬	৪.৯৫	২৪.৪১	২.৬৮	৪৬৬.৯৬	৬৬৭.৭৭	১১৫৫.৭১	৭৮.০৫	১৬৬১.০০	১৬৪৫.০০	৩০৫২.৮৮
গাউ	সরকারি	০.৯৫	০	০	০.৯৫	০	০	০.৯৫	০.৯৫	০	০	০.৯৫	০	০	০	০	০.৯৫	০	০	০.৯৫	০.২০	০	০	০.২০
	বেসরকারি	০	০	০	০	০	০	০	০	০	০	০	০	০	০	০	০	০	০	০	০	০	০	০
	মোট	০.৯৫	০	০	০.৯৫	০	০	০.৯৫	০.৯৫	০	০	০.৯৫	০	০	০	০	০.৯৫	০	০	০.৯৫	০.২০	০	০	০.২০
গম	সরকারি	০	০	০	০	০	০	০	০	০	০	০	০	০	০	০	০	০	০	০	০	০	০	০
	বেসরকারি	০	০	০	০	০	০	০	০	০	০	০	০	০	০	০	০	০	০	০	০	০	০	০
	মোট	০	০	০	০	০	০	০	০	০	০	০	০	০	০	০	০	০	০	০	০	০	০	০
জল	সরকারি	০	৬০৭	০	৬০৭	০	৬০৭	০	৬০৭	০	৬০৭	০	৬০৭	০	০	০	০	৬০৭	০	৬০৭	০	৯০.০	০	৯০.০
	বেসরকারি	০	১৬২০	০	১৬২০	০	১৬২০	০	১৬২০	০	১৬২০	০	১৬২০	০	০	০	০	১৬২০	০	১৬২০	০	১০০.০	০	১০০.০
	মোট	০	২২২৭	০	২২২৭	০	২২২৭	০	২২২৭	০	২২২৭	০	২২২৭	০	০	০	০	২২২৭	০	২২২৭	০	১৯০.০	০	১৯০.০
মোট সরকারি		২২.২০	১৪৭.৭৫	৫১৬.৬২	৬৯৮.৬	২২.২০	১৪৭.৭৫	৫১৬.৬২	৬৯৮.৬	২২.২০	১৪৭.৭৫	৫১৬.৬২	৬৯৮.৬	৪.৫৪	৪.৯৫	৯.৫৩	১৯.৫১	১৪৫.৭৫	৫১৬.৭৫	৬৯৮.০১	৭৮.৭৫	৬৭১.৭	১২৬৭.৮০	২০১৬.৮৮
মোট বেসরকারি		০	৩৪১.৫	১৫৭.১২	৫০৬.৪২	০	৩৪১.৫	১৫৭.১২	৫০৬.৪২	০	৩৪১.৫	১৫৭.১২	৫০৬.৪২	১০.৯২	০.৯	১৭.০২	০	৩০৫.৬৮	১৫৭.১২	৪৬৯.৪	০	১১৭৬.৫	৩৭৫.৫	১৫৫৪.৮০
মোট		২২.২০	৪৮৯.২৫	৬৭৫.৭৪	১২০৫.০২	২২.২০	৪৮৯.২৫	৬৭৫.৭৪	১২০৫.০২	২২.২০	৪৮৯.২৫	৬৭৫.৭৪	১২০৫.০২	১৫.৪৬	৫.৮৫	২৬.৫৫	১৯.৫১	৪৫১.৪৩	৬৭৫.৮৭	১১৬৭.৮৩	৭৮.৭৫	১৬৬৮.৩০	৩৬৭১.৬৮	

বার্ষিক প্রতিবেদন ২০১১-১২

২২

বীজ প্রত্যয়ন এজেন্সী



সারণি- ৬ : অঞ্চল ভিত্তিক প্রত্যয়নীয় জমি ও বীজ উৎপাদনের প্রতিবেদন

অঞ্চল : যশোর

উৎপাদন : টন

জমি : হেক্টর

ক্রম	প্রতিষ্ঠান	বপন/প্রাথমিক লক্ষ্যমাত্রা				বপন/প্রাথমিক জমির পরিমাণ				পরিদর্শিত জমির পরিমাণ				প্রত্যয়ন ও বাউলকৃত জমি			পূঁজিত জমির পরিমাণ				বীজ উৎপাদন			
		মৌল	মিষ্টি	শস্য	মোট	মৌল	মিষ্টি	শস্য	মোট	মৌল	মিষ্টি	শস্য	মোট	প্রত্যয়ন	বাউল	মোট	মৌল	মিষ্টি	শস্য	মোট	মৌল	মিষ্টি	শস্য	মোট
১	২	৩	৪	৫	৬	৭	৮	৯	১০	১১	১২	১৩	১৪	১৫	১৬	১৭	১৮	১৯	২০	২১	২২	২৩	২৪	২৫
আউশ	সরকারি	০	১৫৬.৬৭	৬২.৭২	২১৯.৩৯	০	১৫৭.০৫	৬২.৭২	২১৯.৭৭	০	১৫৭.০৫	৬২.৭২	২১৯.৭৭	০.০২	৬.৮৫	৬.৮৭	০	১৫৭.০৫	৬৫.৮৭	২২২.৯০	০	৪৯৮.৫৫	১৪৭.৯০	৬৪৬.৪৫
	বেসরকারি	০	০	০	০	০	০	০	০	০	০	০	০	০	০	০	০	০	০	০	০	০	০	০
	মোট	০	১৫৬.৬৭	৬২.৭২	২১৯.৩৯	০	১৫৭.০৫	৬২.৭২	২১৯.৭৭	০	১৫৭.০৫	৬২.৭২	২১৯.৭৭	০.০২	৬.৮৫	৬.৮৭	০	১৫৭.০৫	৬৫.৮৭	২২২.৯০	০	৪৯৮.৫৫	১৪৭.৯০	৬৪৬.৪৫
আমন	সরকারি	০.০৫	৫৩১.৪৬	৫৭৫.৭৭	১১০৭.২৮	০.০৫	৫৩৮.৪০	৫৮২.২২	১০২০.৬৭	০.০৫	৫৩৭.৪৫	৫৮২.০১	১০১৯.৫১	৪৪.৭৫	১৬.৬৭	৬১.৪২	০.০০	৪৩৫.৮৮	৫৪৬.২০	১০০১.০৮	৮.১২	১৬২২.৮৮	২০০১.০৫	৩৬২৪.১০
	বেসরকারি	০	১৭.৫৩	০৭.৮৬	২৫.৩৯	০	১৫.৭০	০৭.৮৬	২৩.৫৬	০	১৫.২৬	০৫.৪১	২০.৬৭	২০.০৬	১৭.৬০	৩৭.০২	০	১৫.৬৬	১৬.৬০	৩২.২৭	০	২৬৫.৪০	৫১.৫১	৩১৭.৯১
	মোট	০.০৫	৫৪৯.৯৯	৫৮৩.৬৩	১১৩২.৬৭	০.০৫	৫৫৪.১০	৬০০.০৮	১০৪৪.২৩	০.০৫	৫৫২.৭১	৫৮৭.৪২	১০৪০.১৮	৬৪.৮১	৩৪.২৭	৯৮.৪৪	০.০০	৫৫১.৫৪	৫৬২.৮০	১০৩৩.৩৫	৮.১২	২৯৮৮.২৮	২০৫২.০৫	৩৯৪২.০১
বেগুন	সরকারি	৮.৬৭	০৩৪.৯২	৮৭৫.৫৩	১১৫৯.১২	৮.৬৭	০৭০.০৫	৮৭৫.৫১	১১৫৫.২৬	৮.৬৭	০৭০.০৫	৮৭৫.৫১	১১৫৫.২৬	৪.০৪	০	৪.০৪	৮.৬০	০৭০.০৫	৮৭৫.৫১	১১৬১.২২	০১.০৪	১৪৯০.০১	০০৫০.২৬	৪৫৪০.৫০
	বেসরকারি	০	১৬৯.৯২	৪৩৫.১০	৬১৪.৯২	০	১৬৪.২৫	৪৩৫.১০	৬০৪.৪১	০	১৬৪.২৫	৪৩৫.১০	৬০৪.৪১	২১.৬৬	৯.৯২	৩১.৫৮	০	১০০.১০	৪৩৫.১০	১১৪৪.১০	০	৫১৬৯.৪৭	১১৬০.০৫	৪৫৪০.৫২
	মোট	৮.৬৭	২০৪.৮৪	১৩১০.৬৩	১৭৭৪.০৪	৮.৬৭	২৩৪.৩০	১৩১০.৬১	১৭৬৯.৬৭	৮.৬৭	২৩৪.৩০	১৩১০.৬১	১৭৬৯.৬৭	২৫.৭০	৯.৯২	৩৫.৬২	৮.৬০	১৭০.১৫	১৩১০.৬১	১১৬৬.৩২	০১.০৪	১৬০৬.৪৮	১১৬৬.৩১	৯০৮০.০২
মোট খান		১১.৭২	২১০০.৫০	১৬৯৬.৫৮	৪৩১১.৯০	১১.৭২	২০৪৫.৫১	১৬৯৬.০৭	৪৩০৯.০০	১১.৭২	২০৪৫.২৬	১৬৯৬.১১	৪৩০৮.৯৫	২৯.০৬	১০.৫৪	৩৯.৬০	১১.৬০	১৬৭৭.৪৪	১৬৯৬.৩১	১১৬৬.৩৬	০১.০৮	১৬৭৬.০৫	১১৬৬.৩৬	৯০৮০.০২
গম	সরকারি	২.৪৮	৬৫.১৬	৮৬০.৫১	৯৯১.২৫	২.৪৮	৫০.৯৯	৬৭৭.৮২	৭০১.২৬	২.৪৮	৫০.৯৯	৬৭৭.৮২	৭০১.২৬	১৪০.৫০	০	১৪০.৫০	২.৪৮	৫০.৯৯	৬০৭.২৬	৫৯০.৭৬	০.৮৭	৫৮.৬০	৩০৫.৬৭	৫৪৫.১৮
	বেসরকারি	০	০	০	০	০	০	০	০	০	০	০	০	০	০	০	০	০	০	০	০	০	০	০
	মোট	২.৪৮	৬৫.১৬	৮৬০.৫১	৯৯১.২৫	২.৪৮	৫০.৯৯	৬৭৭.৮২	৭০১.২৬	২.৪৮	৫০.৯৯	৬৭৭.৮২	৭০১.২৬	১৪০.৫০	০	১৪০.৫০	২.৪৮	৫০.৯৯	৬০৭.২৬	৫৯০.৭৬	০.৮৭	৫৮.৬০	৩০৫.৬৭	৫৪৫.১৮
পাট	সরকারি	০	৫১০.৭৮	৬৬৫.৫৭	১১৭৬.৩৫	০	৫১১.৬৭	৬৬৫.৫৭	১১৭৭.২৫	০	৫১১.৬৭	৬৬৫.৫৭	১১৭৭.২৫	৮.২৬	০	৮.২৬	০	৫০৭.৫৮	৬৬১.৬১	১১৬৮.৯৯	০	১০৭৭.৬৪	১১০৭.৬৮	৫১৬৫.৬২
	বেসরকারি	০	২.০০	০	২.০০	০	২.০০	০	২.০০	০	২.০০	০	২.০০	০	০	০	০	২.০০	০	২.০০	০	৬.২২	০	৬.২২
	মোট	০	৫১২.৭৮	৬৬৫.৫৭	১১৭৮.৩৫	০	৫১৩.৬৭	৬৬৫.৫৭	১১৭৯.২৫	০	৫১৩.৬৭	৬৬৫.৫৭	১১৭৯.২৫	৮.২৬	০	৮.২৬	০	৫০৯.৫৮	৬৬১.৬১	১১৭০.৯৯	০	১০৮৩.৮৬	১১০৭.৬৮	৫১৭১.৮৪
জল	সরকারি	১.৭০	৯২.৬৮	০	৯২.৬৮	১.৭০	৯১.৬৭	০	৯৩.৩৫	১.৭০	৯১.৬৭	০	৯৩.৩৫	০.৮১	০	০.৮১	১.৭০	৯০.৮৮	০	৯২.৬৮	২১.১২	১১৭৯.২৫	০	১২০০.০৭
	বেসরকারি	০.১৮	৫৭.৬৫	০.৮৬	৫৮.২৯	০.১৮	৫৭.৬৫	০.৮৬	৫৮.৫৭	০.১৮	৫৭.৬৫	০.৮৬	৫৮.৫৭	১৪.০০	০	১৪.০০	০.১৮	৫৪.৬৫	০.৬৪	৫৫.১৭	০.৫২	৫৬.৬৮	১০.৮৮	৬৮০.৮৫
	মোট	১.৮৮	১৫০.৩৩	০.৮৬	১৫০.৯৭	১.৮৮	১৪৯.৩২	০.৮৬	১৫১.৯২	১.৮৮	১৪৯.৩২	০.৮৬	১৫১.৯২	১৪.৮১	০	১৪.৮১	১.৮৮	১৪৫.৫৩	০.৬৪	১৪৭.৮৫	২১.৬৪	১১৭৯.৭৭	১০.৮৮	১২০০.৯২
মোট সরকারি		১৫.২	১৭০৫.৬৭	৩০৪৫.১	৪৭৬৬.৬৭	১৫.২	১৭০৫.৬৫	৩০৪৫.৪৪	৪৭৬৬.৫৭	১৫.২	১৭০৫.৬৫	৩০৪৫.৬০	৪৭৬৬.৬০	১৬৮.৫১	২৫.৫২	২২১.৯৩	১৫.১৭	১৬০০.২১	২০৬৬.৫৫	৪৯৬৬.৫৫	৬১.৮৮	৬৪২৫.৬৬	৭০৫৭.৬৮	১০৩০৫.০৬
মোট বেসরকারি		০.১৮	১১৬.৮১	৪৭৫.৫৫	১৬০১.৮০	০.১৮	১১০০.৪০	৪৭৫.৬৬	১৫৭১.৪৭	০.১৮	১১০০.৬৬	৪৭৫.৬৬	১৫৬৬.৫৫	২৫.০০	০	২৫.০০	০.১৮	১১২.৬৮	০.৬৪	১১৬.৮১	০.৫২	৪১৬.৫৫	১০৭৫.৬৮	৫৫০৭.২৬
মোট		১৫.৩৮	১৮২২.৪৮	৩৫২০.৬৫	৬৩৬৮.৪৭	১৫.৩৮	১৮১৬.০৫	৩৫২১.১০	৬৩৬৮.০৬	১৫.৩৮	১৮১৬.৩১	৩৫২১.০৬	৬৩৬৮.১৬	১৯৩.৫১	২৫.৫২	২৪৬.৯৩	১৫.৩৫	১৭১২.৪২	২০৬৭.১৯	৪৯৬৭.০৭	৬২.৪০	১০৮৪.২৬	৭১৬৩.৩৬	১০৮৬৩.৩২

বার্ষিক প্রতিবেদন ২০১১-১২

১৩

বীজ প্রত্যয়ন এজেন্সী

সারণি- ৭ঃ অঞ্চল ভিত্তিক প্রত্যয়নাধীন জমি ও বীজ উৎপাদনের প্রতিবেদন  
অঞ্চলঃ বগুড়া

বার্ষিক প্রতিবেদন ২০১১-১২

১৪

বীজ প্রত্যয়ন একেপিসি

জমি : হেক্টর

উৎপাদন : টন

ক্রম	প্রতিষ্ঠান	বসন/গোপন লক্ষ্যমাত্রা				বসন/গোপনকৃত জমির পরিমাণ				পরিমার্জিত জমির পরিমাণ				প্রত্যয়ন ও বহিঃস্থ জমি			পূর্নিত জমির পরিমাণ				বীজ উৎপাদন			
		মৌল	ভিত্তি	প্রত্যয়	মোট	মৌল	ভিত্তি	প্রত্যয়	মোট	মৌল	ভিত্তি	প্রত্যয়	মোট	প্রত্যয়	বহিঃস্থ	মোট	মৌল	ভিত্তি	প্রত্যয়	মোট	মৌল	ভিত্তি	প্রত্যয়	মোট
১	২	৩	৪	৫	৬	৭	৮	৯	১০	১১	১২	১৩	১৪	১৫	১৬	১৭	১৮	১৯	২০	২১	২২	২৩	২৪	২৫
আটপ	সরকারি	০	০	৩৭.৬৮	৩৭.৬৮	০	০	৩৭.৬৮	৩৭.৬৮	০	০	৩৭.৬৮	৩৭.৬৮	৫.২৬	১৬.৮৩	২২.০৯	০	০	১৬.৫৯	১৬.৫৯	০	০	৫৮.৬৯	৫৮.৬৯
	বেসরকারি	০	০	০	০	০	০	০	০	০	০	০	০	০	০	০	০	০	০	০	০	০	০	০
	মোট	০	০	৩৭.৬৮	৩৭.৬৮	০	০	৩৭.৬৮	৩৭.৬৮	০	০	৩৭.৬৮	৩৭.৬৮	৫.২৬	১৬.৮৩	২২.০৯	০	০	১৬.৫৯	১৬.৫৯	০	০	৫৮.৬৯	৫৮.৬৯
আদম	সরকারি	১.৮৫	১৫৯.২৮	৬৫২.২৪	৭১৩.৩৭	১.৮৫	১৫৯.২৮	৬৫২.২৪	৭১৩.৩৭	১.৮৫	১৫৯.২৮	৬৫২.২৪	৭১৩.৩৭	৪৪.১৬	১১৪.৫৮	১৬৮.৮৭	১.৪৫	১২৬.১৭	৫০৬.৭০	৬৩৫.২৫	৬.৩৬	৪১৮.৫৭	১৪৬৬.৭১	১৬৮৬.১৭
	বেসরকারি	০	১০২৫.১৭	১১.১৫	১৪৪৭.৮০	০	১২৩৫.১৯	৯৫.৫৬	১৩৭৭.৯৫	০	১২৩৫.১৯	৯৫.৫৬	১৩৭৭.৯৫	১৫১.৮০	৫২২.৫২	৫৫৫.৫৫	০	৮০০.৭২	৪৮৮.৫৫	৮৬৯.৩৭	০	২৫৫০.০৬	১৩৪.০৫	২৫৫০.১৪
	মোট	১.৮৫	১৪৬৬.৪৫	৭৬৩.৮৭	২২৬২.১৭	১.৮৫	১৪৪৫.৪৭	৭৫৭.৮০	২১৯২.১২	১.৮৫	১৪৪৫.৪৭	৭৫৭.৮০	২১৯২.১২	২৯৫.৯৬	৬৩৭.১০	৭২৪.৪২	১.৪৫	৯২৬.৮৬	৯৯৫.২৫	১৪৫৮.৬২	৬.৩৬	২৭৭৮.৬৩	১৫৬০.৭৬	৪২৩৬.৩১
বোয়ো	সরকারি	১.৯০	১০৯.৭৭	৭০৫.৫০	৮১৭.১৭	১.৮০	১১০.১১	৭০৫.৮০	৮১৭.১৭	১.৮০	১১০.১১	৭০৫.৮০	৮১৭.১৭	৫২.৬২	১৮৮.৯২	১১১.৫৪	১.২০	১০৫.৫২	৬০১.৬৫	৭০৬.১৭	৪.১২	৫৫৮.১২	২৪৭.৭০	৩৪৬.৪৬
	বেসরকারি	০	৬০৬১.৬৬	২৪৬.১৬	৬২৭৭.৫৮	০	৫৯১১.৫৭	২০১.৪০	৬১১২.৫১	০	৫৯১১.৫৭	২০১.৪০	৬১১২.৫১	১৬৫.৭০	২২৯৫.৯৪	০	০৭৭৮.১৯	১৫৮.৫৫	৫২২৬.৫৭	০	১৭৪৫.৮০	৫৭৭.৪২	১৬২৮.২৫	
	মোট	১.৯০	৬১৭১.৪৩	৯৫১.৬৬	৬৯০৫.৭৬	১.৮০	৬১০২.১৮	৯০৭.২০	৬৯২৪.৬৮	১.৮০	৬১০২.১৮	৯০৭.২০	৬৯২৪.৬৮	২১৮.৫২	১৭৬৪.৮৪	১১১.৫৪	১০৬.৭২	৬৬০.৮৫	৬২৪৮.৭৪	৪.১২	১৬৬৪.৯২	২৪৭.৭০	৩৪৬.৪৬	
মোট ধান		৩.৭৫	৭৩৬১.১১	১৭৬৯.২৪	৯০৫৪.৯০	৩.৬৫	৭০১৩.৬৬	১৭৬২.৬১	৯০৫৪.৯০	৩.৬৫	৭০১৩.৬৬	১৭৬২.৬১	৯০৫৪.৯০	২৯৮.১৪	২২৬৫.৫৮	৫২২.৬২	২.৬৫	৪০৬.২২	১০০১.০০	৬৩২৬.৯৫	১০.৪৮	২০৮৫.১১	৫২৫৫.৫৭	২৬৬৮.১৬
পট	সরকারি	৩.১২	৫২.১৮	৩০৫.৬৮	৮৬০.৬৮	২.৬২	৫২.১৮	২৫৫.৬৮	৮০০.৬৮	২.৬২	৫২.১৮	২৫৫.৬৮	৮০০.৬৮	০	১৫.৫৬	১৫.৫৬	২.৬২	৫২.১৮	২৫৫.৬৮	১.০০	৩০.৬০	৭.০১	৪২.২০	
	বেসরকারি	০	০	০	০	০	০	০	০	০	০	০	০	০	০	০	০	০	০	০	০	০	০	
	মোট	৩.১২	৫২.১৮	৩০৫.৬৮	৮৬০.৬৮	২.৬২	৫২.১৮	২৫৫.৬৮	৮০০.৬৮	২.৬২	৫২.১৮	২৫৫.৬৮	৮০০.৬৮	০	১৫.৫৬	১৫.৫৬	২.৬২	৫২.১৮	২৫৫.৬৮	১.০০	৩০.৬০	৭.০১	৪২.২০	
পু	সরকারি	১৬.০	৩৭৯.৫১	৭৭৫.১৭	১১৭১.৪৭	১৬.০	৩৭৯.৫১	৭৭৫.১৭	১১৭১.৪৭	১৬.০	৩৭৯.৫১	৭৭৫.১৭	১১৭১.৪৭	১০৯.৫৪	২০.২০	১১১.৭৭	১৬.০	৩৭৯.৫১	৭৭৫.১৭	১০৫৫.৬৬	৫৬.৫০	৮৬০.২৪	১৫১০.৭৪	২৪২৭.৪৮
	বেসরকারি	০	১৮.৮১	৮.৫০	২৭.৫১	০	১৮.৮১	৮.৫০	২৭.৫১	০	১৮.৮১	৮.৫০	২৭.৫১	০.৫০	০.৫০	০	১৮.৮১	৮.৫০	২৬.৮১	০	৪৭.৫০	২৫.২০	৭০.৬০	
	মোট	১৬.০	৩৯৮.৩২	৭৮৩.৬৭	১১৯৯.৯৮	১৬.০	৩৯৮.৩২	৭৮৩.৬৭	১১৯৯.৯৮	১৬.০	৩৯৮.৩২	৭৮৩.৬৭	১১৯৯.৯৮	১১০.০৪	২০.৭০	১১৮.২৭	১৬.০	৩৯৮.৩২	৭৮৩.৬৭	১০৬২.৬৬	৬৬.৫০	৯০৭.৪৪	১৫৩৬.১৪	২৪৯৮.০৮
মু	সরকারি	৫২.০৫	১৬৯.২৯	০	২০১.৩৪	৫২.০৫	১৬৯.২৯	০	২০১.৩৪	৫২.০৫	১৬৯.২৯	০	২০১.৩৪	০	২০.৫৮	২০.৫৮	২৭.৬৬	১৪৫.০১	০	১৭২.১৭	২৬৯.৭০	৩০৬.১৭	০	৫১৫৬.৭০
	বেসরকারি	৫৬.৮৮	২১৯.৪৭	৭১৪.৬০	১০৭০.৯৫	৫৬.৮৮	২১৯.৪৭	৭১৪.৬০	১০৭০.৯৫	৫৬.৮৮	২১৯.৪৭	৭১৪.৬০	১০৭০.৯৫	৮০.০০	১১০.০৫	১৯০.৫৫	৫৬.৮৮	২১৯.৪৭	৭১৪.৬০	১০৩৬.০৬	৫৭০.১৮	৪৯২.৬০	৯৬০৪.৪৭	১৪৬১৭.২৫
	মোট	১০৮.৯৩	৩৮৮.৭৬	৭১৪.৬০	১২৭১.২৯	১০৮.৯৩	৩৮৮.৭৬	৭১৪.৬০	১২৭১.২৯	১০৮.৯৩	৩৮৮.৭৬	৭১৪.৬০	১২৭১.২৯	৮০.০০	১৩০.৬৩	২১১.১৩	৮৩.৫৫	৩৬৪.৪৮	৭১৪.৬০	১০৬২.৭২	৫৬৯.৮৮	৪৯২.৬০	৯৬০৪.৪৭	১৪৬১৭.২৫
মোট সসসরি		৫৪.১২	৮৫০.০০	২২০৬.৪	১১১১.৫৫	৫৪.১২	৮৫২.২৮	২১৯১.৭২	১০৮৭.৫২	৫৪.১২	৮৫২.২৮	২১৭৫.১৬	১০৭২.৯৬	১১১.৭১	২০৬.৫	৪৫৮.২১	৪৯.৪০	৭৭৭	১৮০০.৫০	২৬০০.০৬	৫৬৭.৪৭	৪৯৮.৫	৬০১.১৫	১১০৫০.৯২
মোট বেসরকারি		৫৬.৮৮	৭৭০৬.১৪	১০৯০.৯২	১৮৬৫.৯৫	৫৬.৮৮	৭৭৭৫.৯৫	১০৮৪.০০	১৬৬৪.৫১	৫৬.৮৮	৭৭৪১.০৫	১০৮৪.০০	১৬৬৪.৫১	৯১.১৬	২১১.৬৬	৩০৬.২	৫৬.৮৮	৭৭১৪.১৬	৭৭২.০৭	১৬৬১.১১	৫৭০.১৮	২৪০৬.৯৫	১০৪৫৯.১৪	৩০৪০১.২৭
মোট		১১১.৮	৮৫৭৬.১৭	৩২৯৭.৩২	১১৯৭৭.৫০	১১৩.০০	৮৬৭৭.৭৭	৩২৭৫.৭২	১১৭৬২.৭৯	১১৩.০০	৮৬৭৭.৭৭	৩২৭৫.৭২	১১৭৬২.৭৯	১১০.১৬	২২৭.১৬	৩৬৪.৮১	১০৬.২৮	৩৬৪.২৮	৩২৬২.৬৭	১০০৭.৫৫	৬৩৬৬.২৫	১০৬৬৯.২৮	৪৯৬৭৬.১৬	



সারণি- ৮ঃ অঞ্চল ভিত্তিক প্রত্যয়নাধীন জমি ও বীজ উৎপাদনের প্রতিবেদন  
অঞ্চল : ঈশ্বরদী

জমি : হেক্টর

উৎপাদন : টন

ফলন	প্রতিষ্ঠান	বপন/বোপনের লক্ষ্যমাণ				বপন/বোপনকৃত জমির পরিমাণ				পরিদর্শিত জমির পরিমাণ				প্রত্যাহার ও বাতিলকৃত জমি				পূর্তীত জমির পরিমাণ				ফলন			
		মৌল	ভিগি	প্রত্যাঃ	মোট	মৌল	ভিগি	প্রত্যাঃ	মোট	মৌল	ভিগি	প্রত্যাঃ	মোট	প্রত্যাহার	বাতিল	মোট	মৌল	ভিগি	প্রত্যাঃ	মোট	মৌল	ভিগি	প্রত্যাঃ	মোট	
১	২	৩	৪	৫	৬	৭	৮	৯	১০	১১	১২	১৩	১৪	১৫	১৬	১৭	১৮	১৯	২০	২১	২২	২৩	২৪	২৫	
আউশ	সরকারি	০	২৬.২৬	২৪.০০	৫০.২৬	০	২৬.২৬	২৪.০০	৫০.২৬	০	২৬.২৬	২৪.০০	৫০.২৬	১২.৪০	০	১২.৪০	০	২৬.২৬	১১.৬০	৩৭.৮৬	০	৯০.০	৩৪.১০	১২৭.১০	
	বেসরকারি	০	০	০	০	০	০	০	০	০	০	০	০	০	০	০	০	০	০	০	০	০	০	০	
	মোট	০	২৬.২৬	২৪.০০	৫০.২৬	০	২৬.২৬	২৪.০০	৫০.২৬	০	২৬.২৬	২৪.০০	৫০.২৬	১২.৪০	০	১২.৪০	০	২৬.২৬	১১.৬০	৩৭.৮৬	০	৯০.০	৩৪.১০	১২৭.১০	
আমন	সরকারি	৪.০০	১০৬.৬২	২০১.৭২	৩১২.৩৭	৪.০০	১০৬.৬২	২০১.৭২	৩১২.৩৭	৪.০০	১০৬.৬২	২০১.৭২	৩১২.৩৭	১০০.০৭	০	১০০.০৭	৩.৬০	৬২.২২	১৪৩.১৫	২০৯.০০	১১.৪৬	২২৮.২৪	৩৭২.১৪	৬১১.৪৪	
	বেসরকারি	০	৩৭.৩৫	০	৩৭.৩৫	০	৩৭.৩৫	০	৩৭.৩৫	০	৩৭.৩৫	০	৩৭.৩৫	৯.৯৮	০	৯.৯৮	০	২৭.৩৮	০	২৭.৩৮	০	৮৪.২৭	০	৮৪.২৭	
	মোট	৪.০০	১৪৩.৯৭	২০১.৭২	৩৭৯.৭২	৪.০০	১৪৩.৯৭	২০১.৭২	৩৭৯.৭২	৪.০০	১৪৩.৯৭	২০১.৭২	৩৭৯.৭২	১১০.০৫	০	১১০.০৫	৩.৬০	৮৯.৬০	১৪৩.১৫	২৩৬.৩৮	১১.৪৬	৩১২.৬৪	৩৭২.১৪	৬৯৫.৭১	
বোরো	সরকারি	৪.০	৫৪.২৭	২৮৮.৩৭	৩৪৬.৬৪	৪.০	৫৪.২৭	২৮৮.৩৭	৩৪৬.৬৪	৪.০	৫৪.২৭	২৮৮.৩৭	৩৪৬.৬৪	১১২.৪৬	০	১১২.৪৬	৪.০	৪৪.৫১	১৮৫.৮৭	২৩৪.১৮	১৮.১৫	১৮৮.০৭	৫৬৬.৪৩	৭৮৮.৫৫	
	বেসরকারি	০	৬৩০.১৩	০	৬৩০.১৩	০	৬৩০.১৩	০	৬৩০.১৩	০	৬৩০.১৩	০	৬৩০.১৩	১৭৫.৭১	০	১৭৫.৭১	০	৪৫৪.৪২	০	৪৫৪.৪২	০	২২৯৮.৪২	০	২২৯৮.৪২	
	মোট	৪.০	৬৮৪.৪	২৮৮.৩৭	৯৭৬.৭৭	৪.০	৬৮৪.৪	২৮৮.৩৭	৯৭৬.৭৭	৪.০	৬৮৪.৪	২৮৮.৩৭	৯৭৬.৭৭	২৮৮.১৭	০	২৮৮.১৭	৪.০	৪৯৮.৯৩	১৮৫.৮৭	৬৮৮.৬	১৮.১৫	২৪৮৮.৪৯	৫৬৬.৪৩	৩০৮৭.০৭	
মোট ধান		৮.০০	৮৫৪.৬৩	৫৪৪.০৯	১৪০৬.৭৫	৮.০০	৮৫৪.৬৩	৫৪৪.০৯	১৪০৬.৭৫	৮.০০	৮৫৪.৬৩	৫৪৪.০৯	১৪০৬.৭৫	৪৪০.২২	০	৪৪০.২২	৭.৬০	৬১৪.৫৩	৩৪০.৬২	৯৬২.৮৪	২৯.৬০	২৮৮৮.০০	৯৭২.৬৭	৩৬৯০.৬৮	
পাট	সরকারি	০.১৬	০	৮৩৯.১৬	৮৪০.০২	০.১৬	০	৮৩৯.১৬	৮৪০.০২	০.১৬	০	৮৩৯.১৬	৮৪০.০২	২৮৫.৮৬	০	২৮৫.৮৬	০.১৬	০	৫৫৪.০	৫৫৪.১৬	০.০৫	০	২৩৫.২২	২৩৫.২৭	
	বেসরকারি	০	৮.০০	৬৫.০০	৭৩.০০	০	৮.০০	৬৫.০০	৭৩.০০	০	৮.০০	৬৫.০০	৭৩.০০	৪১.০০	০	৪১.০০	০	২.০০	৩০.০০	৩২.০০	০	০.৭৮	১১.৭০	১২.৪৮	
	মোট	০.১৬	৮.০০	৯০৪.১৬	৯১৩.০২	০.১৬	৮.০০	৯০৪.১৬	৯১৩.০২	০.১৬	৮.০০	৯০৪.১৬	৯১৩.০২	৩২৬.৮৬	০	৩২৬.৮৬	০.১৬	২.০০	৫৮৪.০	৫৮৬.১৬	০.০৫	০.৭৮	২৪৬.৯২	২৪৭.৭৫	
গম	সরকারি	৪.০০	২৭.১১	১০২.৫১	১৩৩.৬২	৪.০০	২৭.১১	১০২.৫১	১৩৩.৬২	৪.০	২৭.১১	১০২.৫১	১৩৩.৬২	২.১৭	০	২.১৭	৪.০	২৬.৮০	১০০.৫৫	১০১.৪৫	১৪.০	৮৩.০৬	২২৫.৪৪	৩২২.৫০	
	বেসরকারি	০	০.৮	২.০	২.৮০	০	০.৮	২.০	২.৮০	০	০.৮	২.০	২.৮০	০	০	০	০	০.৮	২.০	২.৮০	০	২.৮০	৭.০	৯.৮০	
	মোট	৪.০০	২৭.৯১	১০৪.৫১	১৩৬.৪২	৪.০০	২৭.৯১	১০৪.৫১	১৩৬.৪২	৪.০০	২৭.৯১	১০৪.৫১	১৩৬.৪২	২.১৭	০	২.১৭	৪.০	২৭.৭০	১০২.৫৫	১০৪.২৫	১৪.০	৮৫.৮৬	২৩২.৪৪	৩৩২.৩০	
আলু	সরকারি	০	৪.০	০	৪.০	০	৪.০	০	৪.০	০	৪.০	০	৪.০	০	০	০	৪.০	০	৪.০	০	০	৫৭.৫০	০	৫৭.৫০	
	বেসরকারি	২৬.১২	১৬৬.৭৬	০	১৯২.৭৮	২৬.১২	১৬৬.৭৬	০	১৯২.৭৮	২৬.১২	১৬৬.৭৬	০	১৯২.৭৮	৪২.২৫	০	৪২.২৫	২২.৪১	১২৮.২২	০	১৫০.৬৩	৩৭২.৭৫	২৫৩৬.৮২	০	২৯০৯.৫৭	
	মোট	২৬.১২	১৭০.৭৬	০	১৯৬.৭৮	২৬.১২	১৬৬.৭৬	০	১৯৬.৭৮	২৬.১২	১৬৬.৭৬	০	১৯৬.৭৮	৪২.২৫	০	৪২.২৫	২২.৪১	১৩২.২২	০	১৫৪.৬৩	৩৭২.৭৫	২৫৩৬.৮২	০	২৯০৯.০৭	
মোট সরকারি		১২.১৯	২১৮.২৬	১৪৮৮.৪৬	১৭১৬.৯১	১২.১৯	২১৮.২৬	১৪৮৮.৪৬	১৭১৬.৯১	১২.১৯	২১৮.২৬	১৪৮৮.৪৬	১৭১৬.৯১	৫৪৬.২৬	০	৫৪৬.২৬	১১.৭৯	১৩০.৬৯	৯৯৫.১৭	১১৭০.৬৫	৪০.৬৬	৬৪৫.৮৭	১৪০০.০০	২১২২.৮৬	
মোট বেসরকারি		২৬.১২	৮৪০.০৪	৬.৭	৯০৬.১৬	২৬.১২	৮৪০.০৪	৬.৭	৯০৬.১৬	২৬.১২	৮৪০.০৪	৬.৭	৯০৬.১৬	২৮৮.৪৪	০	২৮৮.৪৪	২২.৪১	৬১২.৮২	৩২.০	৬৬৭.২৪	৩৭২.৭৫	৪৯২.০৯	১৮.৭	৫১৪.৫৪	
সর্বমোট		৩৮.৩১	১০৬১.৩	১৪৯৫.৪৬	২৬২৩.০৭	৩৮.৩১	১০৬১.৩	১৪৯৫.৪৬	২৬২৩.০৭	৩৮.৩১	১০৬১.৩	১৪৯৫.৪৬	২৬২৩.০৭	৮৩৫.২	০	৮৩৫.২	৩৪.২	৭৬৬.৫১	১০২৭.১৭	১৫৩২.৮৯	৪১৬.৪১	৫৫৬৮.৯৬	১৪৫২.০০	৩৪৩৭.৪০	



মাঠ পরিদর্শন উইং-এর সচিত্র প্রতিবেদন



ধানের প্রস্তাবিত জাত ট্রায়ালের মাঠ মূল্যায়ন কার্যক্রম



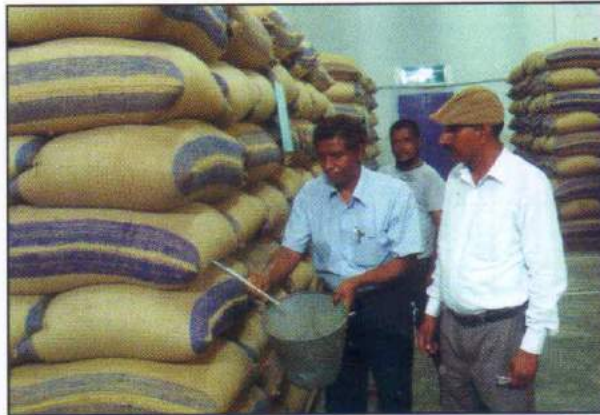
আখের প্রস্তাবিত জাত ট্রায়ালের মাঠ মূল্যায়ন কার্যক্রম



ধানের প্রস্তাবিত জাত ট্রায়ালের মাঠ মূল্যায়ন কার্যক্রম



আলুর প্রস্তাবিত জাত ট্রায়ালের মাঠ মূল্যায়ন কার্যক্রম



বীজ প্রক্রিয়াজাতকরণকেন্দ্র হতে বীজের নমুনা সংগ্রহ কার্যক্রম



বীজের মার্কেট মনিটরিং কার্যক্রম



## খ. বীজ পরীক্ষণ উইং

- ❁ বীজ পরীক্ষণ উইং এর আওতায় গাজীপুরে ১টি জাতীয় বীজ পরীক্ষাগার, ঈশ্বরদীতে ১টি আঞ্চলিক বীজ পরীক্ষাগার ও ২৫টি ফিল্ড অফিসারের কার্যালয়ে ২৫টি মিনি বীজ পরীক্ষাগার রয়েছে। এ সব পরীক্ষাগারে বীজের বিশুদ্ধতা, অংকুরোদগম ক্ষমতা, আর্দ্রতা ও সজীবতা পরীক্ষা করা হয়ে থাকে।
- ❁ জাপান সরকারের অর্থিক সহায়তায় চট্টগ্রাম, যশোর, রংপুর ও রাজশাহী অঞ্চলে স্থাপিত ৪টি আঞ্চলিক বীজ পরীক্ষাগারের প্রয়োজনীয় জনবল পেলে সেগুলোর কার্যক্রম শীঘ্রই শুরু হবে। FAO-IAPP এর আর্থিক সহায়তায় পটুয়াখালীতে ১টি আঞ্চলিক বীজ পরীক্ষাগার স্থাপন প্রক্রিয়াধীন রয়েছে। উল্লেখ্য উক্ত প্রকল্পের অর্থায়নে ইতোমধ্যেই রংপুরে বীজ পরীক্ষণ কার্যক্রম চালু হয়েছে।
- ❁ দেশের বিভিন্ন গবেষণা প্রতিষ্ঠান যেমন BRRI, BINA, BARI, BJRI হতে উৎপাদিত ধান, গম, পাট ও আলুর মৌল বীজ এবং বিএডিসি, বেসরকারি উৎপাদক ও এনজিও কর্তৃক উৎপাদিত ভিত্তি এবং প্রত্যায়িত বীজের বীজমান পরীক্ষা করতঃ ফলাফল সংশ্লিষ্ট সকলকে অবহিত করা হয়।
- ❁ বিক্রয়ের জন্য বাজারজাত করা সকল প্রকার নোটিফাইড ও নন-নোটিফাইড ফসলের বীজের নমুনা মার্কেট মনিটরিং কর্মসূচির আওতায় সংগ্রহ করে জাতীয় ও ঈশ্বরদীস্থ আঞ্চলিক বীজ পরীক্ষাগারে সেগুলোর বীজমান পরীক্ষা করে ফলাফল সংশ্লিষ্ট ডিলার/উৎপাদনকারী এবং বীজ উইং, কৃষি মন্ত্রণালয়কে অবহিত করা হয়।
- ❁ কৃষি সম্প্রসারণ অধিদপ্তরের প্রকল্পের আওতায় চাষী পর্যায়ে উৎপাদিত আমন, বোরো ও আউশ ধান এবং গম ও পাট বীজের নমুনা সংগ্রহপূর্বক মিনি বীজ পরীক্ষাগারে বীজমান যাচাই করে ফলাফল কৃষি মন্ত্রণালয় এবং কৃষি সম্প্রসারণ অধিদপ্তরের কর্মকর্তাদের ও তাদের মাধ্যমে সংশ্লিষ্ট চাষীদের অবহিত করা হয়।
- ❁ বীজ প্রত্যয়ন এজেন্সী'র কর্মকর্তাদের এবং কারিগরী কর্মচারীদের কর্মদক্ষতা বৃদ্ধিকল্পে জাতীয় ও আঞ্চলিক বীজ পরীক্ষাগারে বীজ প্রযুক্তি ও বীজ পরীক্ষা বিষয়ক প্রশিক্ষণ কার্যক্রম চালানো হচ্ছে। তাছাড়া, কৃষি সম্প্রসারণ অধিদপ্তরের এবং অন্যান্য সরকারি ও বেসরকারি প্রতিষ্ঠানের মাঠ পর্যায়ে কর্মকর্তাদের বীজ পরীক্ষা সংক্রান্ত বিভিন্ন প্রযুক্তির উপর সরেজমিনে প্রশিক্ষণ প্রদান করা হচ্ছে।
- ❁ আমদানীকৃত বীজ হতে কৃষি সম্প্রসারণ অধিদপ্তরের সংগনিরোধ কেন্দ্রসমূহ কর্তৃক সংগৃহীত নমুনা পরীক্ষা করে ফলাফল কৃষি মন্ত্রণালয়সহ সংশ্লিষ্ট সকলকে প্রদান করা হয়।
- ❁ জাতীয় বীজ পরীক্ষাগার, গাজীপুর ইন্টারন্যাশনাল সীড টেস্টিং এসোসিয়েশন (ISTA)-এর ডেজিগনেটেড সদস্য। এটি নিয়মিত ISTA Referee Sample Testing কার্যাদি সুষ্ঠুভাবে পরিচালনা করে আসছে। ISTA-র Accreditation প্রাপ্তির বিষয়টি প্রক্রিয়াধীন। Accreditation পেলে জাতীয় বীজ পরীক্ষাগার আন্তর্জাতিক স্বীকৃত সার্টিফিকেট ইস্যু করতে পারবে। ফলে আন্তর্জাতিক বাজারে বাংলাদেশ কর্তৃক বীজ আমদানী ও রপ্তানি কার্যক্রম বৃদ্ধি পাবে।
- ❁ ২০১১-১২ সালে জাতীয়, আঞ্চলিক ও মিনি বীজ পরীক্ষাগারসমূহে প্রত্যয়ন কার্যক্রম ও মার্কেট মনিটরিং এর আওতায় সংগৃহীত নমুনা বীজ পরীক্ষার প্রতিবেদনসমূহ সারণি-৯ হতে সারণি-১৪ তে দেখানো হলো।

সারণি- ৯ : জাতীয়, আঞ্চলিক ও মিনি বীজ পরীক্ষাগারে বীজ পরীক্ষার চূড়ান্ত প্রতিবেদন  
(সারসংক্ষেপ)

(পরিমাণ : কেজিতে)

ফসল	পরীক্ষিত		অনুমোদিত		নিম্নমানের	
	নমুনার সংখ্যা	বীজের পরিমাণ	নমুনার সংখ্যা	বীজের পরিমাণ	নমুনার সংখ্যা	বীজের পরিমাণ
বোরো ধান (সকল শ্রেণির)	২০৭৪	২৫৯৭৫৭৪৮	১৭৩৬	২৩২৬৪৩৬১	৩৩৮	২৭১১৩৮৭
আউশ ধান (সকল শ্রেণির)	৭১	৬৩৫৮৩৭	৬৮	৬১১৪১৭	০৩	২৪৪২০
আমন ধান (সকল শ্রেণির)	১০২৫	৮৮১১২১৮	৯৯৬	৮৬২৬৩৪৮	২৯	১৮৪৮৭০
গম (সকল শ্রেণির)	২৩৫	৫১৩২৩৯৯	২১৩	৪৭৭৬৪৬৯	২২	৩৫৫৯৩০
পাট (ক্যারিওভারসহ সকল শ্রেণির)	২২৬	৯৩০৯২০	১৯৩	৭৯৬৮৬৯	৩৩	১৩৪০৫১
বোরো ধান (চাষী বীজ, ডিএই)	১৬৬১	৯৬৫৬১০	১৪৫২	৮৯৩১৮০	২০৯	৭২৪৩০
আউশ ধান (চাষী বীজ, ডিএই)	৮৪	৩২৭৬০	৭৬	২৯৯১০	০৮	২৮৫০
আমন ধান (চাষী বীজ, ডিএই)	১৭২৮	৯৪১৭৬৫	১৬৬৬	৯০৬৬৪৫	৬২	৩৫১২০
গম (চাষী বীজ, ডিএই)	৭৮৮	৩৮০৫১০	৭৩৪	৩৫৩৬৯০	৫৪	২৬৮২০
বোরো ধান (মার্কেট মনিটরিং)	০৭	৭১৩	০৫	৫১২	০২	২০১
পাট (মার্কেট মনিটরিং)	০৩	১৯০০০	০৩	১৯০০০	০	০
সজি (মার্কেট মনিটরিং)	৮০	৬৬৩	৫৩	৫৪৭	২৭	১১৬
জন্মকৃত বীজ (ধান ও পাট)	০৫	০৭	০৪	০৫	০১	০২
বিবিধ	৩৬	৮৮৫৮৫	২৮	৭৬৪৪৩	০৮	১২১৪২
মোট	৮০২৩	৪৩৯১৫৭৩৫	৭২২৭	৪০৩৫৫৩৯৬	৭৯৬	৩৫৬০৩৩৯



সারণি- ১০ : জাতীয় বীজ পরীক্ষাগারে বীজ পরীক্ষার প্রতিবেদন

(পরিমাণ : কেজিতে)

ফসল	পরীক্ষিত		অনুমোদিত		নিমূর্ণানের	
	নমুনার সংখ্যা	বীজের পরিমাণ	নমুনার সংখ্যা	বীজের পরিমাণ	নমুনার সংখ্যা	বীজের পরিমাণ
বোরো ধান (সকল শ্রেণির)	৬২২	৮৩৪৭১৭৫	৫১৯	৭৮২৬৯৮০	১০৩	৫২০১৯৫
আউশ ধান (সকল শ্রেণির)	২৮	১৭৬০৬২	২৫	১৫১৬৪২	০৩	২৪৪২০
আমন ধান (সকল শ্রেণির)	৭৬৭	৫৩০৫৫২৫	৭৫৬	৫২৮১৪৬১	১১	২৪০৬৪
গম (সকল শ্রেণির)	১২৯	৩৩৩৯২০৯	১১৪	২৯৯৭৫৫৯	১৫	৩৪১৬৫০
পাট (ক্যারিওভারসহ সকল শ্রেণির)	৮২	২৩৫২৯০	৭৫	২২৩২১৭	০৭	১২০৭৩
বোরো ধান (চাষী বীজ, ডিএই)	৪২	২৯১০০	৩৪	২৩৮৫০	০৮	৫২৫০
আউশ ধান (চাষী বীজ, ডিএই)	০৬	৩৫৬০	০৬	৩৫৬০	০	০
আমন ধান (চাষী বীজ, ডিএই)	৬৫	৪৪৪৮০	৫৭	৪০১৩০	০৮	৪৩৫০
গম (চাষী বীজ, ডিএই)	০৯	৬০০০	০৬	৪৬০০	০৩	১৪০০
বোরো ধান (মার্কেট মনিটরিং)	০৪	১৩	০৩	১২	০১	০১
সর্জ (মার্কেট মনিটরিং)	২৯	০৩	২০	০২	০৯	০১
জন্মকৃত বীজ (ধান ও পাট)	০৫	০৭	০৪	০৫	০১	০২
বিবিধ	৩৬	৮৮৫৮৫	২৮	৭৬৪৪৩	০৮	১২১৪২
মোট	১৮২৪	১৭৫৭৫০০৯	১৬৪৭	১৬৬২৯৪৬১	১৭৭	

সারণি- ১১ : আঞ্চলিক বীজ পরীক্ষাগারে বীজ পরীক্ষার প্রতিবেদন

(পরিমাণ : কেজিতে)

ক্রমিক নং	ফসল	পরীক্ষিত		অনুমোদিত		নিমূর্ণানের	
		নমুনার সংখ্যা	বীজের পরিমাণ	নমুনার সংখ্যা	বীজের পরিমাণ	নমুনার সংখ্যা	বীজের পরিমাণ
১।	বোরো ধান (ভিত্তি ও প্রত্যায়িত)	১৪৫২	১৭৬২৮৫৭৩	১২১৭	১৫৪৩৭৩৮১	২৩৫	২১৯১১৯২
২।	আউশ ধান (ভিত্তি ও প্রত্যায়িত)	৪৩	৪৫৯৭৭৫	৪৩	৪৫৯৭৭৫	০	০
৩।	আমন ধান (ভিত্তি ও প্রত্যায়িত)	২৫৮	৩৫০৫৬৯৩	২৪০	৩৩৪৪৮৮৭	১৮	১৬০৮০৬
৪।	গম (ভিত্তি ও প্রত্যায়িত)	১০৬	১৭৯৩১৯০	৯৯	১৭৭৮৯১০	০৭	১৪২৮০
৫।	পাট (ক্যারিওভারসহ ভিত্তি ও প্রত্যায়িত)	১৪৪	৬৯৫৬৩০	১১৮	৫৭৩৬৫২	২৬	১২১৯৭৮
৬।	বোরো ধান (মার্কেট মনিটরিং)	০৩	৭০০	০২	৫০০	০১	২০০
৭।	পাট (মার্কেট মনিটরিং)	০৩	১৯০০০	০৩	১৯০০০	০	০
৮।	সর্জ (মার্কেট মনিটরিং)	৫১	৬৬০	৩৩	৫৪৫	১৮	১১৫
	মোট	২০৬০	২৪১০৩২২১	১৭৫৫	২১৬১৪৬৫০	৩০৫	২৪৮৮৫৭১

সারণি- ১২ : মিনি বীজ পরীক্ষাগারসমূহে ডিএই এর চাষী পর্যায়ের বীজ পরীক্ষার প্রতিবেদন

(পরিমাণ : কেজিতে)

ফসল	পরীক্ষিত		অনুমোদিত		নিম্নমানের	
	নমুনার সংখ্যা	বীজের পরিমাণ	নমুনার সংখ্যা	বীজের পরিমাণ	নমুনার সংখ্যা	বীজের পরিমাণ
মানঘোষিত বোরো ধান	১৬১৯	৯৩৬৫১০	১৪১৮	৮৬৯৩৩০	২০১	৬৭১৮০
মানঘোষিত আউশ ধান	৭৮	২৯২০০	৭০	২৬৩৫০	০৮	২৮৫০
মানঘোষিত আমন ধান	১৬৬৩	৮৯৭২৮০	১৬০৯	৮৬৬৫১০	৫৪	৩০৭৭০
মানঘোষিত গম	৭৭৯	৩৭৪৫১০	৭২৮	৩৪৯০৯০	৫১	২৫৪২০
মোট	৪১৩৯	২২৩৭৫০০	৩৮২৫	২১১১২৮০	৩১৪	১২৬২২০

এ ছাড়া আরও ১২২ টি নমুনার (বোরো-৪২ টি, আউশ-০৬ টি, আমন-৬৫ টি এবং গম-০৯ টি) পরীক্ষাকার্য জাতীয় বীজ পরীক্ষাগারে সম্পন্ন করা হয়েছে। যা জাতীয় বীজ পরীক্ষাগারের চূড়ান্ত প্রতিবেদনে দেখানো হয়েছে।

সারণি- ১৩ : জাতীয় এবং আঞ্চলিক বীজ পরীক্ষাগারে মার্কেট মনিটরিং এর মাধ্যমে সংগৃহীত বীজ পরীক্ষার প্রতিবেদন

(পরিমাণ : কেজিতে)

ফসল	পরীক্ষাগারের নাম	পরীক্ষিত		অনুমোদিত		নিম্নমানের	
		নমুনার সংখ্যা	বীজের পরিমাণ	নমুনার সংখ্যা	বীজের পরিমাণ	নমুনার সংখ্যা	বীজের পরিমাণ
বোরো ধান	জাতীয় বীজ পরীক্ষাগার	০৪	১৩	০৩	১২	০১	০১
	আঞ্চলিক বীজ পরীক্ষাগার	০৩	৭০০	০২	৫০০	০১	২০০
	মোট	০৭	৭১৩	০৫	৫১২	০২	২০১
পাট	জাতীয় বীজ পরীক্ষাগার	০	০	০	০	০	০
	আঞ্চলিক বীজ পরীক্ষাগার	০৩	১৯০০০	০৩	১৯০০০	০	০
	মোট	০৩	১৯০০০	০৩	১৯০০০	০	০
সজি	জাতীয় বীজ পরীক্ষাগার	২৯	০৩	২০	০২	০৯	০১
	আঞ্চলিক বীজ পরীক্ষাগার	৫১	৬৬০	৩৩	৫৪৫	১৮	১১৫
	মোট	৮০	৬৬৩	৫৩	৫৪৭	২৭	১১৬
	সর্বমোট	৯০	২০৩৭৬	৬১	২০০৫৯	২৯	৩১৭



সারণী- ১৪ঃ জাতীয় ও আঞ্চলিক বীজ পরীক্ষাগারে প্রত্যয়নাধীন বীজ পরীক্ষার প্রতিবেদন

(পরিমাণ : কেজিতে)

ফসল	পরীক্ষাগার	পরীক্ষিত নমুনার সংখ্যা				পরীক্ষিত বীজের পরিমাণ				অনুমোদিত নমুনার সংখ্যা				অনুমোদিত বীজের পরিমাণ				নিম্নমানের নমুনার সংখ্যা				নিম্নমানের বীজের পরিমাণ			
		মৌল	ভিহি	প্রত্যায়িত	মোট	মৌল	ভিহি	প্রত্যায়িত	মোট	মৌল	ভিহি	প্রত্যায়িত	মোট	মৌল	ভিহি	প্রত্যায়িত	মোট	মৌল	ভিহি	প্রত্যায়িত	মোট	মৌল	ভিহি	প্রত্যায়িত	মোট
বোরো ধান	জাবীপ	৪২	৩৪২	২০৪	৬২২	১০৫৯১	৫০০৬৭৩	৪৭০৬৭০২	৮৩৬৭১৭	৫১	২৭৪	২১৪	৫১৯	৮৪২৭০	৫২৪০২৬৪	৪৫০২৪৪৫	৭৮২১৬০০	১১	৭২	২০	১০০	১৯০২	২৬৬১৪	২০৪২৬০	৫০০১৬০
	আবীপ	০	১২৯৮	১৮৪	১৪৮২	০	১৪২১৪০৫৭	৩৪১৪৫১৮	১৭৬৩৫৭৯০	০	১০৫১	১০৬	১১১৭	০	১২২০০৭৪	৫২০০৬৭৭	১৪৪০৭০৬১	০	২১৭	১৮	২০৫	০	১৪০০০১	২১০৭৬১	২১১১১২
	মোট	৪২	১৬১০	৪১৯	২০৪৪	১০৫৯১	১৭৭২৬০৬৪	৪১৪১২২০	২৪০৩২৭৬৬	৫১	১০২৪	৩২০	১১৭৬	৮৪২৭০	১৪৪৬২৭০৮	৭৯০১০২২	২০২৬৪৬৬৬	১১	২১৯	৩৮	৩০৫	১৯০২	২২৬৬৬৭৫	২১১২৬০	২১১১১২
আঁশ ধান	জাবীপ	১০	১২	০৬	২৮	৪২৪০	১২৫৯২৪	৪৫৮৮	১৭৬০৬২	০৯	১২	০৪	২৫	৪০০০	১২৫২৪	২১৬৮৮	১৫১৬৪২	০১	০	০২	০০	২২০	০	২৪২০০	২৪৪২০
	আবীপ	০	০০	১০	১০	০	০০০০০৬	৭১০৬	৩০১৭৭৮	০	০০	১০	৪০	০	০০০০০৬	৭১০৬	৪৫৭৭৭	০	০	০	০	০	০	০	০
	মোট	১০	১২	১৬	৩৮	৪২৪০	১২৫৯৩০	১২৫৯৬	১৭৬০৬২	০৯	১২	১৪	৬৫	৪০০০	১২৫৩০	১০০০৪	১৫৬৮১	০১	০	০২	০০	২২০	০	২৪২০০	২৪৬৬০
অন্ন ধান	জাবীপ	৪৬	৫৭৮	১৪০	৭৬৭	৪১৩৩০	৫২৪৫৩৬৮	২০১৮১৭	৫০০৫১২৫	৪৪	২০৯	১৪০	৭৫৬	৫১২০	৫২২১১৫	২০১৮১৭	৫২১৪৫১	০২	০৬	০	১১	২৭০	২৫৭৪	০	২৪০৪
	আবীপ	০	১৫৮	১০০	২৫৮	০	১৭৬৬৬০	১৪৬৬৭০	৩৫০৫৬০	০	১৪০	৬৭	২৪০	০	১৬০০৬৪	১৭৬২০০	৩৫৫৬৮৭	০	১৪	০৪	১৬	০	১১০০৬	৫২৫০	১৬০৮০
	মোট	৪৬	৭৩৬	২৪০	১০২৫	৪১৩৩০	৫০০৫৯৬৮	৩৪৮৪৮৭	৫৫৬৫৭২	৪৪	৩৪৯	২০৬	৯৯৬	৫১২০	৫৩৮১৭৯	৩৫৭৪১৭	১০২১৫৬	০২	২০	০৪	২৭	২৭০	২৬৩৪	৫২৫০	২৪৬৮৪
গম	জাবীপ	১১	৪৪	৭৪	১২৯	৩০৫০০	১১২০০৭	২১২৮৭২	৩৩৫২০৬	২৮	৪২	৬৪	১১৪	৪০০০	১০৫৪০৭	১৮৭৪১২	২১৬৭৫৬	০০	০২	১০	১৪	৫০০০	৩৬০০	২৪৪৫০	৩৫১৬০
	আবীপ	০	৫৬	৫০	১০৬	০	৫২৭৪০	১২৭৫০০	১৭০১৩০	০	৫১	৪৮	৯৬	০	৫১১৩০	১২৮৭০০	১৭৭৮১০	০	০৫	০২	০৭	০	১৫০০	৪৫০০	১৪২০
	মোট	১১	১০০	১২৪	২৩৫	৩০৫০০	১৬৪৭৭৭	৩৪০৩৭২	৫০৫৩৩৬	২৮	৯৩	১১২	২১০	৪০০০	১০৬৫১৭	৩১৬১২২	৪৭৬৫৬৬	০০	০৭	১২	২১	৫০০০	৪১৬০	২৪৯০০	৩৫৬১০
পট	জাবীপ	৩৮	১১	৪২	৯২	২৪১০	৩৫৫১	১৯৭০৬	২৫০১৩০	২৫	০৮	৪২	৭৫	২৫৫	২৫০৬	১৪০০৬	২২০২৭	০৪	০৪	০	০৭	১৬৮	১১৮৫	০	১২০৭
	আবীপ	০	২৬	১১৮	১৪৪	০	৬০১৪০	৬৫৫৭৭	৬৬৫০০	০	২১	৬৭	১১৮	০	৫১৭১	৫২১৬১	৫৭০৬২	০	০৫	২১	২৬	০	৮০২	১১০৫৬	১২১৮
	মোট	৩৮	৩৭	১৬০	২২৬	২৪১০	৪১৫৬১	২৬২৬৩৬	৩১৬৬৩০	২৫	২৯	১০৯	১৯৩	২৫৫	৩০৬৭	১৯২৬৭	১১৭০৬৮	০৪	০৯	২১	৩৩	১৬৮	১২৯৫	১১০৫৬	১৩২৬
সর্বমোট	১০৬	২৫২৮	৬৬৫	৩০০১	২৪২৪৪	২৪৮৭২২৮	১০২৭৪১০৫	৪১৪৭৬২২	১০৭	২২০০	৬৮৬	৫১০৬	১১৭৭৫	২২৫৪৭২৬	১০৭৬৬০৬	৩০৭৫৪৬৬	২১	৩১৮	৫৬	৪২৫	৭০০৬	২৪৭১০২	৮৪৪০৭	৩৫১০৬৮	

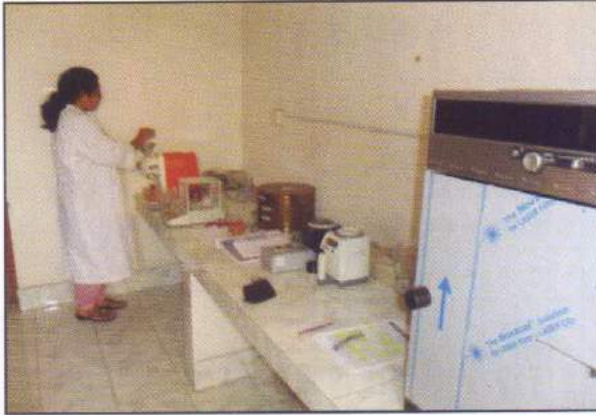
বীজ পরীক্ষণ উইং-এর সচিত্র প্রতিবেদন



বীজ পরীক্ষার জন্য ওয়াকিং স্যাম্পল প্রস্তুতকরণ



বীজের বিশুদ্ধতা পরীক্ষণ



বীজের আর্দ্রতা পরীক্ষণ



বীজের অংকুরোদগম পরীক্ষণ



বীজের অংকুরোদগম গণনা পরীক্ষণ



ডিহিউমিডিফাইড কোল্ড স্টোরেজে বীজ নমুনা



## গ. জাত পরীক্ষণ উইং

বীজ প্রত্যয়ন এজেন্সী জোরদারকরণ প্রকল্পের সহায়তায় ১৯৯৫ সালে জাত পরীক্ষণ উইং প্রতিষ্ঠিত হয় এবং এর আওতায় ১৯৯৭ সালে ১২ একর কন্ট্রোল ফার্ম প্রতিষ্ঠিত হয়। একজন উপপরিচালক এ উইং এর প্রধান হিসেবে দায়িত্ব পালন করছেন। ২০০৯ সালে ডিএনএ ফিঙ্গার প্রিন্টিং এর প্রাথমিক সুবিধাসহ একটি জাত পরীক্ষাগার স্থাপিত হয়েছে। এ উইং এর মূল উদ্দেশ্য হলো নোটিফাইড ফসলের নতুন জাত ছাড়করণে সমন্বয় সাধন এবং ছাড়কৃত বিভিন্ন জাতের কৌলিক বিশুদ্ধতা পরীক্ষার মাধ্যমে বীজ মান নিয়ন্ত্রণ। যা বাস্তবায়নের জন্য অত্র উইং নিম্নরূপ কার্যাবলী সম্পন্ন করে থাকে :

- ডিইউএস টেস্ট (DUS Test)
- প্রি-কন্ট্রোল এন্ড পোস্ট-কন্ট্রোল গ্রো-আউট টেস্ট (Pre-Control & Post-Control Grow-Out Test)

### ডিইউএস টেস্ট (DUS Test)

আমাদের দেশে বর্তমানে নোটিফাইড ফসলের ক্ষেত্রে টেস্ট করা জাত ছাড়করণের একটি অংশ হিসেবে স্বীকৃত। এ টেস্ট UPOV (The international Union for the Protection of New Varieties of Plants) এর Guideline অনুসরণে সম্পন্ন করা হয়ে থাকে। এ পরীক্ষার মাধ্যমে উদ্ভাবনকারী/প্রজননবিদ কর্তৃক উদ্ভাবিত নতুন জাতের বৈশিষ্ট্য যাচাই করা হয় এবং প্রস্তাবিত জাতের সনাক্তকারী বৈশিষ্ট্যের একটি বর্ণনা (Descriptor) তৈরী করা হয় যা জাত উদ্ভাবনকারী বিজ্ঞানী, সম্প্রসারণ কর্মী, বীজ ডিলার, বীজ উৎপাদক ও বীজ প্রত্যয়নকারী কর্তৃক মাঠ পর্যায়ে বীজের মান নিয়ন্ত্রণে বিশেষ ভূমিকা রাখে।

### প্রি-কন্ট্রোল এন্ড পোস্ট-কন্ট্রোল গ্রো-আউট টেস্ট (Pre-Control & Post-Control Grow-Out Test)

মৌল, ভিত্তি ও প্রত্যায়িত শ্রেণির যে সব লট বীজ পরীক্ষায় অনুমোদিত মানের পাওয়া যায়, সে সব লটের পূর্বগৃহীত নমুনার একাংশ হতে বীজ প্রত্যয়ন এজেন্সী'র কন্ট্রোল ফার্মে ফসল উৎপাদন করে সংশ্লিষ্ট কর্মকর্তাগণ অফ টাইপ/বিজাত সনাক্তকরণের মাধ্যমে জাতের কৌলিক বিশুদ্ধতা নিরূপণ করেন। অতঃপর ফসলের উপযুক্ত পর্যায়ে মাঠ দিবস অনুষ্ঠান করে ক্রটিপূর্ণ নমুনা প্লটের সংশ্লিষ্ট লটসমূহ হতে মাঠ পর্যায়ে উৎপাদিত বীজ ফসলের মাঠ প্রত্যয়নকারী কর্মকর্তা এবং বীজ উৎপাদনকারী সংস্থার প্রতিনিধিগণকে সরেজমিন পরিদর্শনের ব্যবস্থা করা হয় এবং জমিগুলি নিবিড় পর্যবেক্ষণের মাধ্যমে অফটাইপ/বিজাত রোগিং এর পরামর্শ প্রদান করা হয়। এটি বীজ ফসলের জাতের বিশুদ্ধতা রক্ষায় গুরুত্বপূর্ণ ভূমিকা পালন করে।

মৌল বীজ হতে ভিত্তি বীজ এবং ভিত্তি বীজ হতে প্রত্যায়িত বীজ উৎপাদন করা হয় বিধায় মৌল বীজের গ্রো-আউট টেস্ট পরবর্তী ভিত্তি বীজের জন্য পোস্ট কন্ট্রোল, ভিত্তি বীজের গ্রো-আউট টেস্ট মৌল বীজের পোস্ট-কন্ট্রোল এবং প্রত্যয়নাধীন প্রত্যায়িত শ্রেণির জন্য প্রি-কন্ট্রোল টেস্ট হিসেবে কাজ করে। এ পরীক্ষার মাধ্যমে মাঠ প্রত্যয়নকারী সংশ্লিষ্ট কর্মকর্তা এবং উৎপাদনকারীর কাজের মান ও মূল্যায়ন করা হয়ে থাকে।

নোটিফাইড ফসলের উদ্ভাবিত নতুন ইনব্রিড ও হাইব্রিড জাতের বিভিন্ন অঞ্চলে মাঠ মূল্যায়ন কার্যক্রম সমন্বয়সাধন, মূল্যায়ন ফলাফল সংকলন করে জাতীয় বীজ বোর্ডের কারিগরী কমিটির সভায় জাত ছাড়করণ ও নিবন্ধনের সুপারিশ প্রণয়নে সহায়তা করা এবং জাতীয় বীজ বোর্ডের কারিগরী কমিটির কার্যক্রমে পরিচালক কে সহায়তাকরণ এ উইং এর অন্যতম কাজ।

২০১১-২০১২ মৌসুমে জাতীয় বীজ বোর্ড কর্তৃক ছাড়কৃত/নিবন্ধনকৃত নোটিফাইড ফসলের তালিকা

ফসলের নাম	জাতের নাম	মৌসুম	জাতের সনাক্তকারী বৈশিষ্ট্য	জীবনকাল (দিন)	ফলন (টন/হেঃ)	ছাড়করণ/নিবন্ধনের তারিখ	উদ্ভাবনকারী/আমদানীকারক প্রতিষ্ঠান
ইনব্রিড ধান - ০৬টি	ব্রি ধান৫৫	বোরো আউশ	পাতা গাঢ় সবুজ, ডিগ পাতা ঝাড়া, চাল সরু ও লম্বা। লেমা-পেলিয়ায় মাকারী পরিমাণ এছোসায়ানিন বিদ্যমান।	১৪০-১৪৫ ১০০-১০৫	৭.০-৭.৫	১৫/৯/২০১১	বিআরআরআই
	ব্রি ধান৫৬	আমন	গাছ লম্বা, লেমা এবং পেলিয়ায় মাকারী ধরনেরর এছোসায়ানিন বিদ্যমান। চাল মাঝারী চিকন।	১০৫-১১০	৫.০-৫.৫	১৫/৯/২০১১	বিআরআরআই
	ব্রি ধান৫৭	আমন	ডিগপাতা ঝাড়া, চাল সরু ও লম্বা, আগাম জাত খরা পরিহারকারী জাত।	১০০-১০৫	৪.৫-৫.০	১৫/৯/২০১১	বিআরআরআই
	ব্রি ধান৫৮	বোরো	ডিগপাতা অল্প হেলানো, চাল মাঝারী সরু নারীজাত।	১৫০-১৫৫	৭.০-৭.৫	১৫/৫/২০১২	বিআরআরআই
	বিনা ধান৯	আমন	পাতা গাঢ় সবুজ, গাছ লম্বা, ধান উজ্জল কালো বর্ণের, লম্বা ও সরু।	১২০-১২৫	৩.৫-৪.০	১৫/৫/২০১২	বিআইএনএ
	জিরাশাইল	আমন	ডিগ পাতা অল্প হেলানো, চাল মাঝারী আকৃতির ও সরু এবং নারীজাত।	১৪০-১৪৫	৪.০-৫.০	১৫/৯/২০১১	অনুমোদিত স্থানীয় জাত
হাইব্রিড ধান- ১৬টি	Arise Dhani (H 07002)	বোরো	-	১৪০-১৫০	৫.০-৫.৫	১৫/৯/২০১১	বায়ার গ্রুপ সাইয়স
	Mukto 1(HB12)	বোরো	-	১৪৫-১৫০	৫.০-৫.৫	১৫/৯/২০১১	ব্র্যাক
	Shura	বোরো	-	১৪০-১৪৫	৭.০-৮.০	১৫/৯/২০১১	সুরভী এগ্রো ইন্ড. লি.
	Malik	বোরো	-	১৪৫-১৫০	৭.০-৮.০	১৫/৯/২০১১	মালিক এন্ড মালিক সীড কোং
	Belly 1(BA-1)	বোরো	-	১৪০-১৪৫	৭.০-৮.০	১৫/৯/২০১১	বেলী এগ্রো লি.
	CJY 527	বোরো	-	১৪০-১৫০	৭.০-৮.০	১৫/৯/২০১১	বায়ার গ্রুপ সাইয়স
	Rupali 7 (GB-0102)	বোরো	-	১৪৫-১৫০	৮.০-৯.০	১৫/৯/২০১১	ব্র্যাক
	Jonok Raj (SQR 6)	বোরো	-	১৪৫-১৫০	৭.০-৮.০	১৫/৯/২০১১	ন্যাশনাল এগ্রি কেয়ার লি.
	Nobin(IS-1)	বোরো	-	১৪০-১৪৫	৭.০-৮.০	১৫/৯/২০১১	ইম্পাহানী মার্শাল লি.
	Durber(IS-2)]	বোরো	-	১৪৫-১৫০	৭.০-৮.০	১৫/৯/২০১১	ইম্পাহানী মার্শাল লি.
	Partex Hybrid 4 (JKRH 1220)	বোরো	-	১৪৫-১৫০	৮.০-৮.৫০	১৫/৯/২০১১	স্টার পারটেস্স বোর্ড
	Alfa2	বোরো	-	১৪০-১৫০	৭.০-৮.০	১৫/৯/২০১১	আলফা সীড ইন্টারন্যাশনাল



ফসলের নাম	জাতের নাম	মৌসুম	জাতের সনাক্তকারী বৈশিষ্ট্য	জীবনকাল (দিন)	ফলন (টন/হেক্ট)	ছাড়করণ/নিবন্ধনের তারিখ	উদ্ভাবনকারী/আমদানীকারক প্রতিষ্ঠান
	Suborna 3 (RH-664)	বোরো	-	১৫৫-১৬৫	৭.০-৭.৫	১৫/৯/২০১১	সুপ্রিম সীড কো. লি.
	Meghna (HE-25)	বোরো	-	১৫০-১৬০	৮.৫-৯.৫	১৫/৯/২০১১	আয়েশা আবেদ ফাউন্ডেশন
	Suborno 8 (2007)	আমন	-	১২৫-১৩৫	৫.০-৬.০	১৫/৫/২০১২	সুপ্রিম সীড কো. লি.
	Agro Dhan 12 (Pioneer 27P31)	আমন ও বোরো	-	১২৫-১৩৫	৫.০-৫.৫	১৫/৫/২০১২	প্রোটোকেম এগ্রো ইন্ডা. লি.
গম- ০২টি	বারি গম২৭	রবি	কাভ এবং ডিগ পাতার খোলে গ্লোকোসিটি বেশী। ডিগপাতা সরু ও খাড়া LGB খাট।	১০৫-১১০	৩.৫-৫.৫	১৫/৫/২০১২	বিএআরআই
	বারি গম২৮	রবি	ডিগপাতা খাড়া ও মাঝারী পেচানো। কাভে মোমের মত ঘন আবরণ এবং পাতার খোলে খুব ঘন (v.strong) আবরণ থাকে। পাতার ডগায় নেক্রোসিস দেখা যায়। নীচের থুমের Shoulder গভীরভাবে খাঁজ কাটা।	১০৫-১১০	৪.০-৫.৫	১৫/৫/২০১২	বিএআরআই
আলু- ০৭টি	বারি আলু ৩৩ (আলমিরা)	রবি	স্প্রাউট ovoid, পাতা বড় এবং উপরের দিক চকচকে টিউবারের আকৃতি short oval এবং চোখ খুব আগভীর।	৯০-৯৫	২৫-৩৫	১৫/৯/২০১১	বিএআরআই
	বারি আলু ৩৪ (লরা)	রবি	স্প্রাউট ovoid এবং anthocyanin এর পরিমাণ বেশী (strong) পাছ লম্বা stem type কাভ এবং পাতার মধ্যশিরায় মাঝারী এছোসায়ানিন বিদ্যমান।	৯০-৯৫	২৫-৩৫	১৫/৯/২০১১	বিএআরআই
	বারি আলু ৩৫	রবি	কাভে দুর্বল (week) এবং (sprout) এ ঘন (strong) এছোসায়ানিন বিদ্যমান আলু বিশ্বকৃতি (Flesh) হালকা হলুদ।	৯০	৩৮-৪৪	১৫/৫/২০১২	বিএআরআই
	বারি আলু ৩৬	রবি	কাভে মাঝারী এবং পাতার মধ্যশিরায় ঘন (strong) এছোসায়ানিন বিদ্যমান। পাতায় coalescence নাই। ক্রিম বর্ণের।	৯০	৩৪-৪২	১৫/৫/২০১২	বিএআরআই
	বারি আলু ৩৭	রবি	স্প্রাউট ovoid আকৃতি। পাতায় coalescence কম। পাতার উপরের দিক চকচকে (Glossy) টিউবার long oval আকৃতির।	৯০	৩৮-৪৪	১৫/৫/২০১২	বিএআরআই
	বারি আলু ৩৮	রবি	স্প্রাউট ovoid আকৃতির। ঘন রোম (pubescence) বিদ্যমান পাতা সরু এবং কাভে দুর্বল এছোসায়ানিন বিদ্যমান। মধ্য শিরায় secondary leaflet এর পরিমাণ বেশী। Flesh হলুদ বর্ণের।	৯০	৩৫-৩৬	১৫/৫/২০১২	বিএআরআই
	বারি আলু ৩৯	রবি	স্প্রাউট spherical আকৃতির। পাতায় coalescence কম। Flesh হালকা হলুদ বর্ণের।	৯০	৩১-৩৭	১৫/৫/২০১২	বিএআরআই

## Results of Pre-Post Control Grow Out Test and DUS Test

Year	Crops	DUS Test			Pre- Post Control Grow out Test ( no. of seed lots)				Plot size ( sq. meter)	plants/ plot
		No. of proposed variety	Year of test	Remarks	BS	FS	CS	Total		
2011-12	Jute	3	2 lines 2 <sup>nd</sup> year 1 line 1 <sup>st</sup> year		22 (17)	34 (17)	44 (36)	100 (70)	BS/FS=102.4 CS=11	4000 500
	AUS	9	1 <sup>st</sup> year	-	-	-	-	-	-	-
	T. amah	13	-	-	38 (8)	474 (175)	57 (7)	569 (190)	BS/FS=162.3 CS=16.53	4000 400
	Boro	14	-	-	33 (4)	508 (112)	65 (13)	606 (129)	BS/FS=162.3 CS=16.53	4000 400
	Wheat	6	2line 1 <sup>st</sup> year 2 lines 3 <sup>rd</sup> year 1 line 4 <sup>th</sup> year 1 line 5 <sup>th</sup> year	2 lines are released	8(4)	97 (52)	121 (81)	226 (137)	BS/FS=61.44 CS=6.6	4000 400
	potato	9	2 <sup>nd</sup> year	5 lines are released	83 (14)	104 (46)	20 (5)	207 (65)	BS/FS=22.14 CS=22.14	100 100

Number with in parenthesis indicates the problematic lots.

BS = Breeder Seed

FS = Foundation Seed

CS = Certified See



## ঘ. বীজ প্রত্যয়ন এজেন্সীর কন্ট্রোল ফার্ম

### খামার পরিচিতি

বীজ প্রত্যয়ন এজেন্সীর কন্ট্রোল খামারটি সদর দপ্তর, গাজীপুরে অবস্থিত। এর দক্ষিণ ও পূর্বে বাংলাদেশ কৃষি গবেষণা ইন্সটিটিউটের খামার এবং উত্তরে বাংলাদেশ ধান গবেষণা ইন্সটিটিউটের খামার অবস্থিত। খামারটি সার্বিক দায়িত্বে নিয়োজিত আছেন উপপরিচালক (ভিটি) একজন খামার ব্যবস্থাপক এবং সহকারী হিসেবে ৩ জন ফিল্ড ওভারশিয়ার, ২ জন টিলার ড্রাইভার এবং ১২ জন ফার্ম শ্রমিক রয়েছেন। খামারটিতে একটি ফার্ম শেড এবং একটি ৪০৩৭ বর্গফুট সাইজের থ্রেসিং ফ্লোর রয়েছে।

### খামার শাখার কার্যক্রম

- প্রি-পোস্ট কন্ট্রোল এবং গ্রো-আউট টেস্ট কার্যক্রমের সার্বিক সহযোগিতাকরণ।
- নোটিফাইট ফসলের নতুন জাত ছাড়করণের ক্ষেত্রে ডিইউএস টেস্ট পরিচালনায় সার্বিক সহযোগিতাকরণ।
- খামারের মাটির উর্বরতা বৃদ্ধি ও সংরক্ষণের ব্যবস্থাকরণ।
- খামারের উন্নয়ন কল্পে পরিকল্পনা প্রণয়ন ও বাস্তবায়ন।

### খামারের যন্ত্রপাতি

এ খামারে ২টি পাওয়ার টিলার, ১টি ট্রাক্টর, ২টি ট্রলি, ৬টি স্প্রে মেশিন, ১টি লনমোয়ার, ২টি পেডেল থ্রেসার, ১টি উইং মোয়ার, ১টি সাব মার্সিবল পাম্পসহ অন্যান্য দেশী বিদেশী প্রচলিত খামার যন্ত্রপাতি রয়েছে।

### উৎপাদিত পণ্যের বিক্রয়লব্ধ অর্থ

২০১১-২০১২ সালে কন্ট্রোল ফার্মে উৎপাদিত বিভিন্ন পণ্যের বিক্রয়লব্ধ অর্থের পরিমাণ

পণ্যের নাম	পরিমাণ (কেজি)	একক মূল্য (টাকা/প্রতি কেজি)	মোট মূল্য (টাকা)	মন্তব্য
আলু	১৭২০	৪.১২	৭,০৮৬.৪০	পূর্ববর্ত বছরের তুলনায় জমির পরিমাণ কম থাকায় উৎপাদন কম হয়েছে।
বোরো ধান	৫৬১০	১৫.০৩	৮৪,৩৩৯.৫০	
আমন ধান	৮৩১৫	১০.০৪	৮৩,৫১৬.৫০	
পাট গাছ	-	-	১,০৫০.০০	
গম	১২৬২	-	-	পরবর্তী ২০১২-১৩ অর্থ বছরে বিক্রয়যোগ্য।
খড়	-	-	৫,৪০০.০০	
কাঁঠাল, আম	-	-	১,৫০০.০০	
		সর্বমোট:	১,৮২,৮৯২.৪০	

(কথায়: এক লক্ষ বিরাশি হাজার আটশত বিরানব্বই টাকা চল্লিশ পয়সা মাত্র যা, সরকারের রাজস্ব খাতে জমা প্রদান করা হয়)

## জাত পরীক্ষণ উইং-এর সচিত্র প্রতিবেদন



ধানের প্রি-পোস্ট কন্ট্রোল থ্রো-আউট টেস্ট শীর্ষক মাঠ দিবস



জাতীয় বীজ বোর্ডের কারিগরী কমিটির সভা



গমের ডিইউএস টেস্ট



পাটের ডিইউএস টেস্ট



আলুর ডিইউএস টেস্ট



ডিএনএ ফিঙ্গারপ্রিন্টিং টেস্ট



### ঙ. প্রশিক্ষণ ও প্রকাশনা শাখা

কর্মদক্ষতা বৃদ্ধি, সুষ্ঠু ব্যবস্থাপনা, আধুনিক প্রযুক্তি ব্যবহারের মাধ্যমে কাজের গুণগতমান উন্নয়নের জন্য এবং সংস্থার কর্মকাণ্ড, গুরুত্ব ও পরিচিতি সংশ্লিষ্ট জনসাধারণের মাঝে তুলে ধরার উদ্দেশ্যে প্রশিক্ষণ ও প্রকাশনা শাখা আবশ্যিক। এজেসীর কর্মকর্তা ও কর্মচারীদের দক্ষতা বৃদ্ধির লক্ষ্যে বীজ প্রযুক্তি বিষয়ক প্রশিক্ষণকে প্রাধান্য দিয়ে পাশাপাশি কম্পিউটার ও আইসিটি প্রশিক্ষণ, অফিস প্রশাসন ও ব্যবস্থাপনা এবং হিসাব বিষয়ক প্রশিক্ষণের ব্যবস্থা রাখা হয়েছে। এই শাখার তত্ত্বাবধানে সংস্থার স্ট্যাটিক ওয়েবসাইটটিকে ডায়নামিক ওয়েবসাইটে রূপান্তরিত করা হয়েছে।

কৃষক পর্যায়ে মানসম্পন্ন বীজ উৎপাদনকে ত্বরান্বিত করার উদ্দেশ্যে কৃষি সম্প্রসারণ অধিদপ্তরের মাঠ পর্যায়ে কৃষি সম্প্রসারণ কর্মকর্তা এবং উপ-সহকারী কৃষি কর্মকর্তাদের জন্য এ প্রতিষ্ঠান থেকে বীজ প্রযুক্তি ও বীজ আইন বিষয়ক প্রশিক্ষণ প্রদানের ব্যবস্থা গ্রহণ করা হয়েছে।

জাতীয় প্রচার মাধ্যম বাংলাদেশ বেতার ও বাংলাদেশ টেলিভিশন/চ্যানেল আই-এর কৃষি বিষয়ক কার্যক্রম এবং বীজ প্রযুক্তি মেলায় অংশগ্রহণের মাধ্যমে প্রতিষ্ঠানের কর্মকর্তাগণ বীজ উৎপাদনের উন্নত কলাকৌশল, বীজের মান নিয়ন্ত্রণ, সহজ উপায়ে বীজমান পরীক্ষা, মাঠে বীজ ফসলের পরিচর্যাসহ বিভিন্ন বিষয় প্রচারে গুরুত্বপূর্ণ ভূমিকা রাখছেন। এ ছাড়া প্রশিক্ষণ ও প্রকাশনা শাখার তত্ত্বাবধানে একটি লাইব্রেরী রয়েছে।

### বীজ প্রত্যয়ন এজেসীর, ২০১১-২০১২ আর্থিক বছরের স্থানীয় প্রশিক্ষণ ও প্রকাশনা

প্রশিক্ষণ কর্মসূচীর নাম	প্রশিক্ষণের মেয়াদ	উদ্যোগী সংস্থা/ এজেসীর নাম	অংশগ্রহনকারীর সংখ্যা
Cereal Seed Processing and Preservation	০৯-১১ জানুয়ারি/১২	এইসি/ভানিডা	৩ জন ১ম শ্রেণির কর্মকর্তা
Agricultural Environment	১০-১২ জানুয়ারি /১২	সার্ভি গাজীপুর (নাটা প্রকল্প)	২ জন ১ম শ্রেণির কর্মকর্তা
Training Course on Administrative Management	১৭-১৯ জানুয়ারি /১২	সার্ভি গাজীপুর (নাটা প্রকল্প)	২ জন ১ম শ্রেণির কর্মকর্তা
Training Course on Financial Management	১৭-১৯ জানুয়ারি /১২	সার্ভি গাজীপুর (নাটা প্রকল্প)	১ জন ১ম শ্রেণির কর্মকর্তা
৫০তম বুনিয়াদি প্রশিক্ষণ	১ জানুয়ারি থেকে ২৯ এপ্রিল/২০১২	বিপিএটিসি সাভার, ঢাকা	১ জন ১ম শ্রেণির কর্মকর্তা
Vegetable Seed Processing & Preservation	১২-১৪ মার্চ/২০১২	এসআইডি, কৃষি মন্ত্রণালয়, ঢাকা	৩ জন ১ম শ্রেণির কর্মকর্তা
Computer Fundamentals Course	০৫-২৫ মার্চ ২০১২	সার্ভি গাজীপুর (নাটা প্রকল্প)	৪ জন ১ম শ্রেণির কর্মকর্তা
Seed Technology Training Course	১২-১৫ মার্চ/২০১২	সার্ভি গাজীপুর (নাটা প্রকল্প)	২ জন ১ম শ্রেণির কর্মকর্তা
Post Graduate Certificate Course in Seed Technology	০১লা এপ্রিল ২০১২ থেকে ৪ মাস	পল্লী উন্নয়ন একাডেমী বগুড়া	১ জন ১ম শ্রেণির কর্মকর্তা
Disaster Management Training Course	১১-১৩ এপ্রিল/১০	সীড কোয়ালিটি কন্ট্রোল প্রজেক্ট	১ জন ১ম শ্রেণির কর্মকর্তা
৪র্থ শ্রেণির কর্মচারীদের দক্ষতা বৃদ্ধির জন্য প্রশিক্ষণ কর্মসূচী	১৬-১৭ মে/২০১২	এসসিএ, গাজীপুর	১৫ জন ৪র্থ শ্রেণির কর্মচারী
৩য় শ্রেণির কর্মচারীদের দক্ষতা বৃদ্ধির জন্য প্রশিক্ষণ কর্মসূচী	২০-২১ মে/১২০১২	এসসিএ, গাজীপুর	৩৮জন ৩য় শ্রেণির কর্মচারী
Seed Quality Management	২১-২৩ মে/২০১২	বিএআরসি, ঢাকা	৫জন ১ম শ্রেণির কর্মকর্তা
বীজ প্রত্যয়ন বিষয়ক ওরিয়েন্টেশন কোর্স	২৭-২৯ মে/২০১২	এসসিএ, গাজীপুর	২০ জন ১ম শ্রেণির কর্মকর্তা
বীজ প্রত্যয়ন বিষয়ক ওরিয়েন্টেশন কোর্স	২৭-২৯ মে/২০১২	এসসিএ, গাজীপুর	১৭ জন ১ম শ্রেণির কর্মকর্তা

প্রকাশনার শিরোনাম/নাম	প্রকাশক	প্রকাশনা সংখ্যা
বার্ষিক প্রতিবেদন ২০১০-১১	বীপ্রএ	৫০০
জাতীয় বীজ বোর্ডের কার্যবলীর প্রতিবেদন (পঞ্চম সংখ্যা)	বীপ্রএ	৫০০



প্রশিক্ষণ ও প্রকাশনা শাখার সচিত্র প্রতিবেদন



এগ্রোবাংলাদেশ ফেয়ার-২০১২ এসসিএ'র স্টলে মাননীয় কৃষিমন্ত্রী



কৃষকদের মাঝে মানসম্পন্ন বীজ বিতরণ কার্যক্রম, ২০১৩



বীজ ফসলের মাঠ পরিদর্শন ও প্রত্যয়ন শীর্ষক প্রশিক্ষণ কার্যক্রম।



বীজের মান নিয়ন্ত্রণ এবং বীজ আইন ও বিধি শীর্ষক প্রশিক্ষণ কার্যক্রম



বীজ পরীক্ষণ শীর্ষক প্রশিক্ষণ কার্যক্রম



আইসিটি বিষয়ক প্রশিক্ষণ কার্যক্রম



## চ. প্রশাসন ও হিসাব শাখা

### প্রশাসন শাখা

কাজের সুষ্ঠু পরিবেশ সৃষ্টি ও শৃঙ্খলা বজায় রাখতে যে কোন প্রতিষ্ঠানের প্রশাসনিক শাখার দায়িত্ব অপরিসীম। এ শাখা যে সকল দায়িত্ব পালন করে থাকে তা হলো :-

- ❖ অফিস ব্যবস্থাপনা
- ❖ প্রথম শ্রেণির কর্মকর্তাদের বদলী ও সিলেকশন হ্রেড প্রদানের ব্যাপারে সংশ্লিষ্ট মন্ত্রণালয়ে সুপারিশ প্রস্তাব পেশ।
- ❖ জুনিয়র অফিসার ও কর্মচারীদের বদলী।
- ❖ কর্মচারীদের নিয়োগ, সিলেকশন হ্রেড, টাইম স্কেল, চিভবিনোদন ছুটি ও বার্ষিক বর্ধিত বেতন মঞ্জুরী।
- ❖ কর্মচারীদের বিরুদ্ধে দায়েরকৃত বিভাগীয় মামলা তদন্তের মাধ্যমে নিষ্পত্তি।
- ❖ অফিসে কাজের সুষ্ঠু পরিবেশ সৃষ্টি ও শৃঙ্খলা বজায় রাখা।
- ❖ আবাসিক ও অফিস ভবন মেরামত, রক্ষণাবেক্ষণের ব্যাপারে প্রয়োজনীয় পদক্ষেপ গ্রহণ এবং গ্যাস, পানি ও বিদ্যুৎ সরবরাহ নিশ্চিতকরণ।
- ❖ বাৎসরিক গোপনীয় অনুবেদন সংরক্ষণ ও মন্ত্রণালয়ে যথাসময়ে প্রেরণ।

### ২০১১ ও ২০১২ সালে বীজ প্রত্যয়ন এজেন্সী'তে জনবল নিয়োগ ও পদোন্নতি :

শ্রেণি	২০১১		২০১২	
	নিয়োগ	পদোন্নতি	নিয়োগ	পদোন্নতি
৩য় শ্রেণি	৪	১	৬	প্রক্রিয়াধীন
৪র্থ শ্রেণি	৪	০	৩	
মোট	৮	১	৯	

\* উল্লেখ্য, প্রথম শ্রেণির কর্মকর্তাগণের পদোন্নতি ও নিয়োগ বিসিএস কৃষি ক্যাডার সংশ্লিষ্ট কৃষি সম্প্রসারণ অধিদপ্তর ও কৃষি মন্ত্রণালয় কর্তৃক বাস্তবায়িত হয়ে থাকে।

### হিসাব শাখা

এই শাখা অর্থ বিষয়ক যাবতীয় কর্মকান্ড পরিচালনায় পরিচালককে সহায়তা প্রদান করে। অত্র এজেন্সীর প্রধান বীজ প্রত্যয়ন অফিসার এবং আয়ন ব্যয়ন কর্মকর্তা এই শাখা পরিচালনার দায়িত্বে নিয়োজিত আছেন।

এই শাখার প্রধান কাজ হলো বাৎসরিক বাজেট প্রণয়ন, আঞ্চলিক কার্যালয় ও মাঠ পর্যায়ের কার্যালয়সমূহে বরাদ্দ প্রদান, অর্থ বিষয়ক প্রতিবেদন তৈরি। বেতন ও ভাতাদি উত্তোলন এবং বিতরণের ব্যবস্থা করা। ২০১০-১১ অর্থ বছরের বাজেট প্রাপ্তি ও বিভিন্ন খরচের বিবরণী পরিশিষ্ট চ-১ তে দেখানো হলো।

বীজ প্রত্যয়ন এজেন্সী, গাজীপুর এর ২০১১-২০১২ অর্থ বছরের অনুন্নয়ন খাতের খরচের হিসাব  
হিসাবের খাতঃ ৩-৪৩৩৮-বীজ প্রত্যয়ন এজেন্সী

পরিশিষ্ট-৫-১

খাতের বিবরণ	২০১১-২০১২ সালের বাজেট	২০১১-২০১২ সালের সংশোধিত বাজেট	জুন/২০১২ পর্যন্ত মোট ব্যয়	উদ্বৃত্ত (-)	ঘাটতি (+)	মন্তব্য
১	২	৩	৪	৫	৬	৭
<b>৪৫০০-রাজস্ব ব্যয়</b>						
৪৫০১-অফিসারদের বেতন	১৬৯.৭৬	১৬৯.৭৬	১৪৩.৮২	২৫.৯৪	০	কর্মকর্তাদের ৮টি শূন্য পদ পূরণ না হওয়ায় ব্যয় কম হয়েছে।
মোট	১৬৯.৭৬	১৬৯.৭৬	১৪৩.৮২	২৫.৯৪	০	
<b>৪৬০০-প্রতিষ্ঠান কর্মচারীদের</b>						
<b>বেতনঃ</b>						
৪৬০১-প্রতিষ্ঠান কর্মচারীদের	১৫৭.৩২	১৫৭.৩২	১৫৯.৬২	০	২.৩০	যেহেতু ২জন কর্মচারী অবসরে যাওয়ার কারণে লাম্পসাম্পান্ট প্রদান করায় ব্যয় বৃদ্ধি হয়েছে।
বেতনঃ						
মোট	১৫৭.৩২	১৫৭.৩২	১৫৯.৬২	০	২.৩০	
<b>৪৭০০-ভাতাদিঃ</b>						
৪৭০৫-বাড়িভাড়া ভাতা	৮৯.০০	৮৯.০০	৯০.৬১	০	১.৬১	বাড়ী ভাড়া হার বৃদ্ধি পাওয়ায় ব্যয় বৃদ্ধি হয়েছে।
৪৭০৯-শ্রান্তি বিনোদন ভাতা	৯.০০	৯.০০	৭.৪৬	১.৫৪	০	কর্মকর্তাদের শূন্য পদ পূরণ না হওয়ায় ব্যয় কম হয়েছে।
৪৭১৩-উৎসব ভাতা	৫২.৯৬	৪৮.০০	৪৭.৭৪	০.২৬	০	কর্মকর্তাদের শূন্য পদ পূরণ না হওয়ায় ব্যয় কম হয়েছে।
৪৭১৭-চিকিৎসা ভাতা	১৮.১৫	১৮.১৫	১৭.৩৫	০.৮০	০	কর্মকর্তা/কর্মচারীদের শূন্য পদ পূরণ না হওয়ায় ব্যয় কম হয়েছে।
৪৭২৫-ধোলাই ভাতা	০.৮২	০.৮২	০.৭৩	০.০৯	০	যেহেতু ২জন ও ৪ জন পিআরএল জনিত কারণে ব্যয় কম হয়েছে।
৪৭৫৫-টিফিন ভাতা	২.৮৫	২.৭২	২.৬৭	০.০৫	০	যেহেতু ২জন ও ৪ জন পিআরএল জনিত কারণে ব্যয় কম হয়েছে।
৪৭৬৫-যাতায়াত ভাতা	০.৩৬	০.৩৬	০.৩২	০.০৪	০	৩জন কর্মচারী পিআরএল ছুটিতে যাওয়ায় ব্যয় কম হয়েছে।
৪৭৭৩-শিক্ষা সহায়ক ভাতা	৮.৬০	৫.২৪	৪.৯৯	০.২৫	০	কর্মকর্তা/কর্মচারীদের শূন্য পদ পূরণ না হওয়ায় ব্যয় কম হয়েছে।
৪৭৯৫-অন্যান্য ভাতা	০.৭৭	০.৭৭	০.৬৫	০.১২	০	-
মোট	১৮২.৫১	১৭৯.০৬	১৭২.৫২	৩.১৫	১.৬১	
<b>৪৮০০-সরবরাহ ও সেবা</b>						
৪৮০১-ভ্রমণ ব্যয়	২৪.৫০	২৫.৫০	২৫.৪৮	০.০২	০	-
৪৮০৩-আয়কর	৯.০০	৯.০০	০	৯.০০	০	সরকারী আদেশ না পাওয়ায় ব্যয় করা হয়নি
৪৮০৫-অতিরিক্ত খাটুনি	২.৫০	২.৫০	২.৪৯	০.০১	০	-
৪৮০৬-ভাড়া অফিস	৩.২৫	৩.৫০	৩.৩৪	০.১৬	০	-
৪৮১০-পৌরকর	৫.৫০	৬.৬৫	৬.৬০	০.০৫	০	পৌরকর হ্রাস পাওয়ায় ব্যয় কম হয়েছে
৪৮১১-ভূমিকর	০.২৫	০.২৫	০.১৫	০.১০	০	ভূমিকর হ্রাস পাওয়ায় ব্যয় কম হয়েছে
৪৮১৫-ডাক	০.৭০	০.৭০	০.৬৮	০.০২	০	
৪৮১৬- টেলিফোন/টেলিগ্রাম/টেলিগ্রিক্টার	৪.৫০	৪.৫০	২.৯৭	১.৫৩	০	কলরেট কম ও কৃচ্ছতা সাধন করায় ব্যয় কম হয়েছে।
৪৮১৯-পানি	০.৪০	০.৪০	০.২৭	০.১৩	০	২টি অফিসে নিজস্ব পানির ব্যবস্থা করায় এবং পানির বিল কম পাওয়ায় ব্যয় কম হয়েছে।

(লক্ষ টাকায়)

বার্ষিক প্রতিবেদন ২০১১-১২

৩২

বীজ প্রত্যয়ন এজেন্সী



খাতের বিবরণ	২০১১-২০১২ সালের বাজেট	২০১১-২০১২ সালের সংশোধিত বাজেট	জুন/২০১২ পর্যন্ত মোট ব্যয়	উদ্বৃত্ত (-)	ঘাটতি (+)	মন্তব্য
১	২	৩	৪	৫	৬	৭
৪৮২১-বিদ্যুৎ	৯.৪০	৯.৪০	৯.১১	০.২৯	০	বিদ্যুৎ সাশ্রয়ের জন্য ব্যয় কম হয়েছে।
৪৮২৩-পেট্রোল ও লুব্রিক্যান্ট	১১.০০	১২.০০	১২.০০	০	০	
৪৮২৭-মুদ্রণ ও বাঁধাই	১.৫০	১.৫০	১.৫০	০	০	
৪৮৩৬-ইউনিফর্ম	৩.০০	৩.০০	২.৫৮	০.৪২	০	৬ জন কর্মচারীর পিআরএল জনিত কারণে ব্যয় কম হয়েছে।
৪৮৪০-প্রশিক্ষণ ব্যয়	১.০০	১.০০	১.০০	০	০	
৪৮৫১-শ্রমিক মজুরী	১০.৫০	১০.৫০	১০.৪৯	০.০১	০	
৪৮৫২-রাসায়নিক দ্রব্যাদি ক্রয়	০.৩০	০.৩০	০.৩০	০	০	
৪৮৫৯-কীটনাশক	০.৩০	০.৩০	০.৩০	০	০	
৪৮৬১-সার	১.৭০	০	৪.৭০	০	০.৮৪	মূল বাজেট হতে খরচ করা হয়েছে কিন্তু সংশোধিত বাজেটে অর্ধ বরাদ্দ না পাওয়ায় তাৎক্ষণিক প্রশাসনিক মহল্লাগলরে বাজেট বরাদ্দ সহ খরচ সম্বন্ধের জন্য অনুমোদন জানানো হয়েছে।
৪৮৯৯-অন্যান্য ব্যয়	২৩.০০	২৪.০০	২৪.০০	০	০	
মোট	১১২.৩০	১১৫.০০	১০৪.১০	১১.৭৪	০.৮৪	
<b>৪৯০০-বোরামত ও সংরক্ষণঃ</b>						
৪৯০১-মোটর যানবাহন	৬.০০	৬.০০	৫.৯৯	০.০১	০	
৪৯০৬-আসবাবপত্র	৩.০০	৩.০০	৩.০০	০	০	
৪৯১১-কম্পিউটার ও অফিস সরঞ্জাম	৫.০০	৫.০০	৫.০০	০	০	
৪৯৯১-অন্যান্য মেগামত ও সংরক্ষণ	১২.০০	১৪.০০	১৪.০০	০	০	
মোট	২৬.০০	২৮.০০	২৭.৯৯	০.০১	০	
<b>৬৮০০-সম্পদ সঞ্চয়/ক্রয়ঃ</b>						
৬৮১৫-কম্পিউটার ও যন্ত্রাংশ	৫.০০	৬.০০	৬.০০	০	০	
৬৮১৭-কম্পিউটার সফটওয়্যার	২.৫০	২.৫০	২.৫০	০	০	
৬৮২১-আসবাবপত্র ক্রয়	৭.০০	৭.০০	৬.৯৯	০.০১	০	
৬৮২৭-বৈদ্যুতিক সরঞ্জাম	৩.৫০	৪.০০	৪.০০	০	০	
মোট	১৮.০০	১৯.৫০	১৯.৪৯	০.০১	০	
মোট বীজ প্রত্যয়ন এজেন্সী	৬৬৫.৮৯	৬৬৩.৬৪	৬২৭.৫৪	৪০.৮৫	৪.৭৫	

বীজ প্রত্যয়ন এজেন্সীর কর্মরত বিসিএস কৃষি ক্যাডারভুক্ত কর্মকর্তাদের তথ্যাদি

বীজ প্রত্যয়ন এজেন্সী, সদর দপ্তর, গাজীপুর-১৭০১:

ক্র. নং	কর্মকর্তাদের নাম ও আইডি নং	পদবী	টেলিফোন		ফ্যাক্স/হিমেইল/ ওয়েবসাইট	নিজ জেলা	জন্ম তারিখ	সরকারি চাকরীতে ১ম যোগদানের তারিখ	বর্তমান কর্মস্থলে যোগদানের তারিখ
			অফিস	বাসা/ মোবাইল					
১	২	৩	৪	৫	৬	৭	৮	৯	১০
১	এ এইচ ইকবাল আহমেদ (৪৯৩)	পরিচালক	৯২৫২০৩৩	৯২৬২২৬৭ ০১৫৫৮৩০১৯০৮ ০১৭১১১১২১৭০	৮৮-০২-৯২৫৭১৩৪ ই-মেইল: dir@sca.gov.bd ওয়েবসাইট: www.sca.gov.bd	চাঁদপুর	৩১/১২/১৯৫৪	১৫/০১/১৯৭৭	০১/০৪/২০১২
২	মো আবদুল মালেক (৮৫৪)	প্রধান বীজ প্রত্যয়ন অফিসার	৯২৫২০৩৪	০১৫৫২৩২০৪৬৮ ০১৯৩৮৮২৪৪৪৪	৮৮-০২-৯২৫২০৩৪ psco@sca.gov.bd md.malek@yahoo.com	কুমিল্লা	০১/০৩/১৯৫৫	০৪/০১/১৯৭৯	০৪/১০/২০১২
৩	এস এম রশিদ (৯৪৩)	মূখ্য বীজ প্রযুক্তিবিদ	৯২৫২০৩৫	০১৬৭৮০৫৪৯৯৯	৮৮-০২-৯২৫২০৩৫ cst@sca.gov.bd smrashid59@yahoo.com	টাঙ্গাইল	০৬/০৪/১৯৫৫	০৩/০৪/১৯৭৯	২১/১০/২০০৩
৪	মো আবু ইউসুফ মিয়া (১০৮৬)	প্রধান মাঠ নিয়ন্ত্রণ কর্মকর্তা	৯ ২৫২৫৩২	০১৭১১১৮৩৯৬৩	৮৮-০২-৯২৫২৫৩২ pfco@sca.gov.bd yousufpq@yahoo.com	সিরাজগঞ্জ	৩০/০৯/১৯৫৬	১০/০১/১৯৮১	২৯/০৪/২০১২
৫	মো খায়রুল বাশার (১১৯২)	উপ-পরিচালক (ভিটি)	৯২৫৭১৮০	৯২৬২৯১০ ০১৭২০৩৭৯৫৩৫	৮৮-০২-৯২৫৭১৮০ ddvt@sca.gov.bd svto.sca41@yahoo.com	চাঁদপুর	০১/০৫/১৯৬০	২৯/১২/১৯৮৪	২৯/০৩/২০১২
৬	মোঃ হাসান কবীর (১৪৬৩)	সিনিয়র ট্রেনিং অফিসার	৯২৬২২৬৪	০১১৯০৪৭৭৮৩৩ ০১৭৭৫২২৩৩৮৩	৮৮-০২-৯২৬২২৬৪ sto@sca.gov.bd mhasankabir@yahoo.com	গাজীপুর	০৬/০১/১৯৬১	২০/১২/১৯৮৯	২১/১২/২০১১
৭	ড. মোঃ জাকির হোসেন (১৪৯৪)	মান নিয়ন্ত্রণ অফিসার	৯২৬৪০৫১	০১১৯৯১৮২৩২৪	zhossainsca@gmail.com qco@sca.gov.bd	ব্রাহ্মণবাড়িয়া	০১/০১/১৯৬২	২০/১২/১৯৮৯	২৪/০৫/২০১২
৮	শুকদেব কুমার দাস (১৫২৩)	বাজার উন্নয়ন অফিসার	৯২৬২২৪৯	০১৭২০০৭৮২৭৪	mpo@sca.gov.bd shukdeb62@yahoo.com	জামালপুর	২৫/০১/১৯৬২	২০/১২/১৯৮৯	১৫/০৭/২০১২
৯	খবীকুন্নাহার (১৮৮৮)	নমুনা সংগ্রহ অফিসার	-	০১৭৩৩৯৯৫২৮৬	naharkhabirun@yahoo.com	চাঁদপুর	০৮/০৫/১৯৬৭	২৫/০২/১৯৯৯	২৭/০৫/২০০১
১০	রওশন আরা বেগম (২০১৮)	নমুনা সংগ্রহ অফিসার	-	০১৭১১১৬০২৫৯	rabegum2006@yahoo.com	কিশোরগঞ্জ	০১/০১/১৯৭০	৩১/০৫/২০০১	২৭/০৫/২০০১
১১	শারমিন আখতার (২১১৬)	বীজ বিশেষক	-	০১৭১১৭৩৬৫৭১	sharminsca25@yahoo.com	খুলনা	০১/০১/১৯৭০	০১/০২/২০০৬	১৮/১০/২০০৯
১২	নাদিরা খানম (২৩৩০)	বীজ বিশেষক	-	০১১৯৫২০৭৮৯৪	nadira_khanam81@yahoo.com	ময়মনসিংহ	০১/১১/১৯৮০	৩০/১১/২০০৮	২৩/০৬/২০০৯
১৩	শূন্য পদ	নমুনা সংগ্রহ অফিসার	-	-	-	-	-	-	-
১৪	মাহমুদা হক (২৩৫২)	বীজ বিশেষক	-	০১৭১৮৪২৫৩১১	huqmahmuda@yahoo.com	গাজীপুর	০১/০১/১৯৮০	৩০/১১/১৯৮০	১০/১১/২০১০
১৫	রাকিবুজ্জামান খান (২২৫৩)	প্রকাশনা অফিসার	-	০১৭১২০০৭০০৯	biborton2005@gmail.com	কুষ্টিয়া	৩১/১২/১৯৮১	৩০/১১/২০০৮	২৩/০২/২০১১
১৬	হাফসা খাতুন (২৬৫২)	নমুনা সংগ্রহ অফিসার	-	০১৭২১৬৭০৭৮৯	hafshahappy@yahoo.com	টাঙ্গাইল	০১/০২/১৯৮৩	০১/০৮/২০১১	৩০/০১/২০১২
১৭	ফাতেহা নূর (২৬৮৯)	বীজ বিশেষক	-	০১৭১৬৭৫৩০৭৩	fateha.nur29@gmail.com	নেত্রকোণা	০৫/০৩/১৯৮৩	০১/০৮/২০১১	২৪/০৬/২০১২



## ঢাকা অঞ্চল :

ক্রঃ নং	কর্মকর্তাদের নাম ও আইডি নং	পদবী ও কর্মস্থলের ঠিকানা	টেলিফোন		ফ্যাক্স/ইমেইল/ ওয়েবসাইট	নিজ জেলা	জন্ম তারিখ	সরকারী চাকুরীতে ১ম যোগদানের তারিখ	বর্তমান কর্মস্থলে যোগদানের তারিখ
			অফিস	বাসা/ মোবাইল					
১	২	৩	৪	৫	৬	৭	৮	৯	১০
১	ড. মো আলী আকবর (১৩২২)	ফিল্ড অফিসার ফিল্ড অফিসারের কার্যালয় বীজ প্রত্যয়ন এজেন্সী সেচ ভবন চত্তর, ২২ মানিক মিয়া এভিনিউ শেরেবাংলানগর, ঢাকা-১২০৭।	৯১৩৪৪৯০	৭২১৮৭০৮ ০১৭১১৮৮৬০৭০ ০১৫৫২৩৮৯২২৫	৮৮-০২-৯১৩৪৪৯০ rfo.sca_dhaka@yahoo.com	ভোলা	১৪/০২/১৯৬১	০১/০৪/১৯৮৭	২৪/০৩/২০১১
২	ড. মুহম্মদ শরীফুল ইসলাম (১৩৬৭)	ফিল্ড অফিসার ফিল্ড অফিসারের কার্যালয় বীজ প্রত্যয়ন এজেন্সী সদর দপ্তর, পাজীপুর-১৭০১।	৯২৫৬০৬৫	০১৫৫৮৪৪৬১৬১	fo.sca_gazipur@yahoo.com	সতুলিয়া	৩৪/১০/১৯৬০	০১/০৪/১৯৮৭	০৬/০৬/২০০৬
৩	মোঃ মোস্তফা কামাল (১৬০৯)	ফিল্ড অফিসার ফিল্ড অফিসারের কার্যালয় বীজ প্রত্যয়ন এজেন্সী শ্রীপুর, রাজবাড়ী-৭৭০০।	০৬৪১/৬৫৮৫ ১	০১৭১৬৭৯৬৪৩২	fo.sca_rajbari@yahoo.com	রাজবাড়ী	০১/০১/১৯৬৪	১১/১২/১৯৯১	০৪/০২/২০১০
৪	রঞ্জিত কুমার পাল (১৪৩৩)	ফিল্ড অফিসার ফিল্ড অফিসারের কার্যালয় বীজ প্রত্যয়ন এজেন্সী, সেচ ভবন চত্তর ২২ মানিক মিয়া এভিনিউ শেরেবাংলানগর, ঢাকা-১২০৭।	৯১১৬০৮২	০১৮১৮৬০০৭০৬	fo.sca_dhaka@yahoo.com	টাঙ্গাইল	১২/০৬/১৯৬৩	২০/১২/১৯৮৯	৩০/০৩/২০১০
৫	আবু সাঈদ মোঃ আখতারুজ্জামান (১৪৩৬)	ফিল্ড অফিসার ফিল্ড অফিসারের কার্যালয় বীজ প্রত্যয়ন এজেন্সী চাড়ালাজানী, মধুপুর ১৯৯৬, টাঙ্গাইল।	০৩৮৯৭৫/ ৮৮০৬৩	০১৭১৫৫৪৬২৮৯	fo.sca_madhapur@yahoo.com	মধুপুর	০১/০১/১৯৬৩	২০/১২/১৯৮৯	০৫/১০/২০১১
৬	তাহমিনা সুলতানা (১৮৯১)	ফিল্ড অফিসার ফিল্ড অফিসারের কার্যালয় বীজ প্রত্যয়ন এজেন্সী, ৩০ বাঘমারা রোড, ময়মনসিংহ-২২০০।	০৯১/ ৬৭৮৯৩	০১৭১৮১৫৬৫৪৩	fo.sca_mymensingh@yahoo.com	ময়মনসিংহ	৩১/০১/১৯৭০	২৫/০১/১৯৯৯	০১/০৪/২০১২
৭	এস.এম.সহীদ নূর আকবর (১৭২০)	ফিল্ড অফিসার ফিল্ড অফিসারের কার্যালয় বীজ প্রত্যয়ন এজেন্সী আকুর টাকুর পাড়া, টাঙ্গাইল-১৯০০।	০৯২১/ ৫৪৪০১	০১১৯০২৮৭৬৭৬	fo.sca_tangail@yahoo.com	টাঙ্গাইল	০১/০৬/১৯৬৪	২৫/০৪/১৯৯৪	১২/০১/২০১১
৮	মোঃ লুৎফের রহমান সিকদার (১৯৭৯)	ফিল্ড অফিসার ফিল্ড অফিসারের কার্যালয় বীজ প্রত্যয়ন এজেন্সী, মানিকগঞ্জ-১৮০০।	০৬৫১/ ৬১৭০৪	০১৭১২৬৪০৮৯৫	fo.sca_manikganj@yahoo.com	মানিকগঞ্জ	১৩/০৪/১৯৭০	৩১/০৫/২০০১	০৯/১১/২০১০
৯	জাকিয়া সুলতানা (২০০৩)	ফিল্ড অফিসার ফিল্ড অফিসারের কার্যালয় বীজ প্রত্যয়ন এজেন্সী, ইসলাম ম্যানশন, ভেকেশনাল রোড জামালপুর-২০০০।	০৯৮১/ ৬২৬১৭	০১৭১৫১১৪৬৯৭	fo.sca_jamalpur@yahoo.com	জামালপুর	১৯/০১/১৯৭০	৩১/০৫/২০০১	০৫/১০/২০১১

## চট্টগ্রাম অঞ্চল :

ক্রঃ নং	কর্মকর্তাদের নাম ও আইডি নং	পদবী ও কর্মস্থলের ঠিকানা	টেলিফোন		ফ্যাক্স/ইমেইল/ ওয়েবসাইট	নিজ জেলা	জন্ম তারিখ	সরকারী চাকুরীতে ১ম যোগদানের তারিখ	বর্তমান কর্মস্থলে যোগদানের তারিখ
			অফিস	বাসা/ মোবাইল					
১	২	৩	৪	৫	৬	৭	৮	৯	১০
১	আ ক ম শাহরীয়ার (১৩৪২)	রিজিওনাল ফিল্ড অফিসার রিজিওনাল ফিল্ড অফিসারের কার্যালয় বীজ প্রত্যয়ন এজেন্সী সরকারী অফিস ভবন ২ (৭ম তলা) আখাবাদ, চট্টগ্রাম-৪১০০।	০৩১/৭২০৮১১	০৩১/৬২০৬৩৬ ০১৮১৯৮৬৫৩৯২	০৩১/৭২০৮১১ rfo.sca_chittagong@yahoo.com	ফেনী	৩১/০৩/১৯৬১	০১/০৪/১৯৮৭	১৮/১২/২০০৬
২	কামাল উদ্দীন আহমদ (১২৬০)	ফিল্ড অফিসার ফিল্ড অফিসারের কার্যালয় বীজ প্রত্যয়ন এজেন্সী খুলসী, পাহাড়তলী, চট্টগ্রাম-৪২০২।	০৩১/৬৫৯১৪৫	০১৭১৫০৫৩৯৮৯	fo.sca_chittagong@yahoo.com	ব্রাহ্মণবাড়িয়া	০১/০৪/১৯৮৭	০১/০৪/১৯৮৭	২২/১২/২০০৫
৩	খোকন চন্দ্র ঘোষ (১৫০৬)	ফিল্ড অফিসার ফিল্ড অফিসারের কার্যালয় বীজ প্রত্যয়ন এজেন্সী সদর থানা, কল্লবাজার-৪৭০০।	০৩৪১/৬৩৫৭১	০১৭১৬১২৬৩৯৮	fo.sca_cox'sbazar@yahoo.com	লক্ষ্মীপুর	১৩/০৬/১৯৬২	২০/১২/১৯৮৯	৩১/০৮/২০০৪
৪	মোঃ নূৎফুল করিম (১৫৭০)	ফিল্ড অফিসার ফিল্ড অফিসারের কার্যালয় বীজ প্রত্যয়ন এজেন্সী মেডা, ব্রাহ্মণবাড়িয়া	০৮৫১/ ৫৩২১৮	০১৯১২৩৭৩২১৫	fo.sca_brahmanbaria@yahoo.com	ব্রাহ্মণবাড়িয়া	১১/০৯/১৯৬০	২০/১২/১৯৮৯	৩১/০৮/২০০৪
৫	শূন্য পদ	ফিল্ড অফিসার ফিল্ড অফিসারের কার্যালয় বীজ প্রত্যয়ন এজেন্সী মহিপাল, ফেনী-৩৯০০	০৩৩১/ ৭৪০৮৬	-	fo.sca_feni@yahoo.com	-	-	-	-
৬	শূন্য পদ	ফিল্ড অফিসার ফিল্ড অফিসারের কার্যালয় বীজ প্রত্যয়ন এজেন্সী, মাধবপুর ইটাখোলা-৩৩৩১, হবিগঞ্জ-৩৩০০	০৮৩১/ ৩৩৭৬-৩৬	-	fo.sca_itakhola@yahoo.com	-	-	-	-



## যশোর :

ক্রঃ নং	কর্মকর্তাদের নাম ও আইডি নং	পদবী ও কর্মস্থলের ঠিকানা	টেলিফোন		ফ্যাক্স/হিমেইল/ ওয়েবসাইট	নিজ জেলা	জন্ম তারিখ	সরকারী চাকুরীতে ১ম যোগদানের তারিখ	বর্তমান কর্মস্থলে যোগদানের তারিখ
			অফিস	বাসা/ মোবাইল					
১	২	৩	৪	৫	৬	৭	৮	৯	১০
১	পবেশ কুমার রায় (১৪১৭)	রিজিওনাল ফিল্ড অফিসার রিজিওনাল ফিল্ড অফিসারের কার্যালয় বীজ প্রত্যয়ন এজেন্সী পূর্ব বাড়ান্দিপারা, ঢাকা রোড, যশোর।	০৪২১-৬৪০৩৮	০১৭১৬-৬২৩৭৩৫	০৪২১-৬৪০৩৮ rfo.sca_jessore@yahoo.com	খুলনা	১৫/০৮/১৯৬২	২০/১২/১৯৮৯	১০/০৪/২০১১
২	সত্যব্রত নাগ (১৫৯৬)	ফিল্ড অফিসার ফিল্ড অফিসারের কার্যালয় বীজ প্রত্যয়ন এজেন্সী পূর্ব বাড়ান্দিপারা, ঢাকা রোড, যশোর।	০৪২১/৬৮৯১৩	০১৭১২২৩৮৬৪৬	fo.sca_jessore@yahoo.com	নুল্লাই	১২/০৩/১৯৬৪	১১/১২/১৯৯১	১৮/১২/২০১২
৩	মোঃ কামরুল হক মিয়া (১৪৩৪)	ফিল্ড অফিসার ফিল্ড অফিসারের কার্যালয় বীজ প্রত্যয়ন এজেন্সী প্রদর্শনী মাঠ, হাসপাতালরোড মজমপুর, কুষ্টিয়া-৭০০০।	০৭১/৬২৬০৪	০১৭১৬-১৬২৭৫১	fo.sca_kushtia@yahoo.com	কুষ্টিয়া	০১/০১/১৯৬২	২০/১২/১৯৮৯	২৮/০৮/২০০৩
৪	মোঃ আলী হাসান (১৪৮৬)	ফিল্ড অফিসার ফিল্ড অফিসারের কার্যালয় বীজ প্রত্যয়ন এজেন্সী জীবননগর-৭২৩০, চুয়াডাঙ্গা।	০৭৬২৪/ ৭৫২৮১	০১৮১৮-৮২৫৪৬৬	fo.sca_jibannagar@yahoo.com	দিনহাইদহ	০১/০৭/১৯৬২	২০/১২/১৯৮৯	১৭/০৮/২০০৬
৫	শ্যামল কুমার বিশ্বাস (১৫৪১)	ফিল্ড অফিসার ফিল্ড অফিসারের কার্যালয় বীজ প্রত্যয়ন এজেন্সী কলেজ রোড, চুয়াডাঙ্গা-৭২০০।	০৭৬১/৬২৬৯৩	০১৭১২-৮৯২৭৪৬	fo.sca_chuadanga@yahoo.com	দিনহাইদহ	২০/১২/১৯৮৯	২০/১২/১৯৮৯	২২/১২/২০০৫
৬	শূন্য পদ	ফিল্ড অফিসার ফিল্ড অফিসারের কার্যালয় বীজ প্রত্যয়ন এজেন্সী, বিনাইদহ-৭৩০০।	০৪৫১/৬২৮৮২	০১৭১৭-৫৮২৯৮৬	fo.jhenaidah@yahoo.com	-	-	-	-
৭	শূন্য পদ	ফিল্ড অফিসার ফিল্ড অফিসারের কার্যালয় বীজ প্রত্যয়ন এজেন্সী খামারবাড়ী, বগুড়া রোড বরিশাল-৮২০০।	০৪৩১/২১৭৫ ২৭০	-	fo.barisal@yahoo.com	-	-	-	-
৮	শূন্য পদ	ফিল্ড অফিসার ফিল্ড অফিসারের কার্যালয় বীজ প্রত্যয়ন এজেন্সী, মেহেরপুর।	০৭৯১/৭২৫	-	fo.sca_meherpur@yahoo.com	-	-	-	-
৯	আব্দুল ওয়াদুদ খান (১৭৬৮)	স্টাড টেকনোলজিস্ট আ: বীজ পরীক্ষাগার আইএপিপি এসসিএ অংগ, পটুয়াখালী।		০১৭১৮-৬১০১৬৩	st_patuakhali@yahoo.com	ভোলা	৩০/০৪/১৯৬২	২৫/০৪/১৯৯৪	০৭/১০/২০১২

## বগুড়া অঞ্চল :

ক্রঃ নং	কর্মকর্তাদের নাম ও আইডি নং	পদবী ও কর্মস্থলের ঠিকানা	টেলিফোন		ফ্যাক্স/ইমেইল/ ওয়েবসাইট	নিজ জেলা	জন্ম তারিখ	সরকারী চাকরীতে ১ম যোগদানের তারিখ	বর্তমান কর্মস্থলে যোগদানের তারিখ
			অফিস	বাসা/ মোবাইল					
১	২	৩	৪	৫	৬	৭	৮	৯	১০
১	মোঃ মনিরুজ্জামান (১৪৭৮)	রিজিওনাল ফিল্ড অফিসার রিজিওনাল ফিল্ড অফিসারের কার্যালয় বীজ প্রত্যয়ন এজেন্সী রিয়াজকাজী লেন, সূত্রাপুর, বগুড়া-৫৮০০।	০৫১/৬৬৯০৫	০৫১-৬৬৯০৫ ০১৭২০৫০২০২৩	০৫১/৬৬৯০৫ rfo.sca_bogra@yahoo.com	কুষ্টিয়া	১২/০৩/১৯৬২	২০/১২/১৯৮৯	২৪/০৩/২০১১
২	এন এম আলমগীর বাদশাহ (১৯৮৭)	ফিল্ড অফিসার ফিল্ড অফিসারের কার্যালয় বীজ প্রত্যয়ন এজেন্সী, হাজীপাড়া ঠাকুরগাঁও-৫১০০।	০৫৩১/৬২৫০৪	০১৭১৬৮১৫১৩৩	fo.sca_thakurgaon@yahoo.com	কুড়িগ্রাম	১৪/০৭/১৯৭২	৩১/০৫/২০০১	১২/১১/২০১২
৩	ডঃ মোঃ মাহবুবুর রহমান (১৪৪২)	ফিল্ড অফিসার ফিল্ড অফিসারের কার্যালয় বীজ প্রত্যয়ন এজেন্সী (দিনাজপুর-১) জেল রোড, দিনাজপুর-৫২০০।	০৫৩১/৬৫০৯২	০১৭১১-৮০৩৮৭৬	fo.sca_dinajpur1@yahoo.com	দিনাজপুর	১৫/১০/১৯৬২	২০/১২/১৯৮৯	২৯/১০/২০০৪
৪	এস এম গোলাম অফসরসর (১৪৪৯)	ফিল্ড অফিসার ফিল্ড অফিসারের কার্যালয় বীজ প্রত্যয়ন এজেন্সী (বগুড়া-১) রিয়াজকাজী লেন, সূত্রাপুর, বগুড়া-৫৮০০।	০৫১/৬৬২১৪	০১৭১৬-৩৫৯০১৪	fo.sca_bogra1@yahoo.com	সিরাজগঞ্জ	১৫/০১/১৯৬৩	২০/১২/১৯৮৯	১৪/১২/২০০৫
৫	মোহা: কামাল উদ্দিন তালুকদার (১৪৮৯)	ফিল্ড অফিসার ফিল্ড অফিসারের কার্যালয় বীজ প্রত্যয়ন এজেন্সী (বগুড়া-২) রিয়াজকাজী লেন, সূত্রাপুর, বগুড়া-৫৮০০।	০৫১/৬৬৪২২	০১১৯৫৪০২৭০৫	fo.sca_bogra2@yahoo.com	সিরাজগঞ্জ	১২/০৬/১৯৬২	২০/১২/১৯৮৯	১৫/১১/২০১০
৬	প্রদীপ কুমার গুহ (১৫২৯)	ফিল্ড অফিসার ফিল্ড অফিসারের কার্যালয় বীজ প্রত্যয়ন এজেন্সী (দিনাজপুর-২) জেল রোড, দিনাজপুর-৫২০০।	০৫৩১/৬৪১৬৫	০১৭১২-৬১৭২০৫	fo.sca_dinajpur2@yahoo.com	বিনাইদহ	০১/১১/১৯৬৩	২০/১২/১৯৮৯	০৪/০১/২০০৪
৭	মোঃ মঞ্জু আলম সরকার (২০৭৮)	ফিল্ড অফিসার ফিল্ড অফিসারের কার্যালয় বীজ প্রত্যয়ন এজেন্সী, ডাকবাংলা রোড নীলফামারী-৫৩০০।	০৫৫১/৬১৬৩০	০১৭১২-৫৯০৯৭৫	fo.sca_nilphamary@yahoo.com	পঞ্চগড়	১৫/০৬/১৯৭১	১০/১২/২০০৩	২৩/১১/২০০৯
৮	মোঃ মোস্তাফিজুর রহমান প্রধান (১৪৩৯)	ফিল্ড অফিসার ফিল্ড অফিসারের কার্যালয় বীজ প্রত্যয়ন এজেন্সী নিউ ইঞ্জিনিয়ার পাড়া, রংপুর-৫৪০০।	০৫২১/৬৪৫১৭	০১৭১৬-০৭৬৫৫৪	fo.sca_rangpur@yahoo.com	পঞ্চগড়	১১/০১/১৯৬৩	২০/১২/১৯৮৯	২০/০৩/২০১২



## ঈশ্বরদী, পাবনা অঞ্চল:

ক্রঃ নং	কর্মকর্তাদের নাম ও আইডি নং	পদবী ও কর্মস্থলের ঠিকানা	টেলিফোন		ফ্যাক্স/ইমেইল/ ওয়েবসাইট	নিজ জেলা	জন্ম তারিখ	সরকারী চাকুরীতে ১ম যোগদানের তারিখ	বর্তমান কর্মস্থলে যোগদানের তারিখ
			অফিস	বাসা/ মোবাইল					
১	২	৩	৪	৫	৬	৭	৮	৯	১০
১	আবুল কাশেম আযাদ (১৫২৪)	কৃষিতত্ত্ববিদ আঞ্চলিক বীজ পরীক্ষাগার বীজ প্রত্যয়ন এজেন্সী ঈশ্বরদী-৬২০০, পাবনা	০৭৩২৬- ৬৩৬০৭	০১৭২৮-০১১৩২৮	agronomistsca@yahoo.com	সিরাজগঞ্জ	২৫/০৮/১৯৬২	২০/১২/১৯৮৯	০৩/১২/২০১২
২	মো: আব্দুল মালেক (২৩৬৭)	বীজ বিশেষক আঞ্চলিক বীজ পরীক্ষাগার বীজ প্রত্যয়ন এজেন্সী ঈশ্বরদী-৬২০০, পাবনা	০১৭১৭৩৪৪৭৫৭	-	analystishurdi@yahoo.com	কুষ্টিয়া	৩১/১০/১৯৮০	৩০/১১/২০০৮	৩০/১০/২০১২
৩	রোশানা কামরুন্নাহার (২৪৯৭)	বীজ বিশেষক আঞ্চলিক বীজ পরীক্ষাগার বীজ প্রত্যয়ন এজেন্সী ঈশ্বরদী-৬২০০, পাবনা	০১৭১৭৪৪৯৯২১	-	analyst_ishurdi@yahoo.com	কুষ্টিয়া	০১/০১/১৯৮০	০১/১২/২০১০	৩০/১০/২০১২
৪	আহমেদ শাহী (১৬২২)	ফিল্ড অফিসার ফিল্ড অফিসারের কার্যালয় বীজ প্রত্যয়ন এজেন্সী লক্ষীপুর, প্যারামেডিকেল রোড রাজশাহী-৬০০০	০৭২১/৭৭৫৩৬২	০১৭১০-৯৪৫৪৭৭	fo.sca_rajshahi@yahoo.com	নাটোর	১১/০৬/১৯৬৫	১১/১২/১৯৯১	০২/০৫/২০০৪
৫	মোঃ মহব্বত হোসেন (১৭৫৬)	ফিল্ড অফিসার ফিল্ড অফিসারের কার্যালয় বীজ প্রত্যয়ন এজেন্সী টেবুনিয়া, পাবনা।	০৭৩১/৬৩২৩৫	০১৭১৫-৭১৭৩১০	fo.sca_tebunia@yahoo.com	সিরাজগঞ্জ	০১/০১/১৯৬২	২৫/০৪/১৯৯৪	২৪/১২/১৯৯৮
৬	কবির উদ্দিন সরকার (১৫৬৩)	সীড টেকনোলজিস্ট আঞ্চলিক বীজ পরীক্ষাগার আইএপিপি এসসিএ অংগ, রংপুর		০১৯১৫-১৬৫০৭০	st_rangpur@yahoo.com	গাজীপুর	৩০/০১/১৯৬২	২০/১২/১৯৮৯	২৭/০৫/২০১২
৭	শূন্য	ফিল্ড অফিসার ফিল্ড অফিসারের কার্যালয় বীজ প্রত্যয়ন এজেন্সী চাপাইনবাবগঞ্জ -৬৩০০।	০৭৮১/৫৫০০৩	-	fo.sca_chapai@yahoo.com	-	-	-	-

## উল্লেখযোগ্য বেসরকারি বীজ উৎপাদনকারী ও বাজারজাতকারী প্রতিষ্ঠানসমূহের তালিকা

ক্রম	প্রতিষ্ঠানের নাম ও ঠিকানা	ফোন/মোবাইল নং
১	সুপ্রীম সীড কোম্পানী লিঃ, বাড়ী # ১০, লেভেল ৪-৫, গরীব-ই-নেওয়াজ এভিনিউ, সেক্টর# ১৩, উত্তরা, ঢাকা-১২৩০।	৮১৫১৮২৩, ০১৭১১৫২১৬৩০
২	ম্যাকডোনাল্ড বাংলাদেশ প্রাঃ লিঃ, সান্তা ওয়েস্টান টাওয়ার, লেভেল-১১, ১৮৬, মীর শওকত আলী সড়ক, তেজগাঁও, ঢাকা।	০১৭১১১৭৯৬৬১, ৮৮১৩৫১৫-১৬
৩	মিতালী এগ্রো সীড ইন্ডাস্ট্রিজ, ১৪৫, সিদ্দিক বাজার, ঢাকা-১০০০।	৯৫৬৮৯৪৮, ০১৭১১৫৬৮২০২
৪	ইউনাইটেড সীড স্টোর, ১৫, গ্রীন রোড, ধানমন্ডি, ঢাকা-১২০৫।	০১৭১১৫৯১৯২৮, ৯৬৩৩৩৪
৫	কাশেম বীজ ভান্ডার, ১৪৫, সিদ্দিক বাজার, ঢাকা-১০০০।	০১৯১৪৭২৫৩৯৪, ৯৫৬৯৭৪৩
৬	আলফা সীড ইন্টারন্যাশনাল, বাসা # ১০, রোড # ৯, সেক্টর# ৭, উত্তরা, ঢাকা-১২৩০।	৯৫৫৬৫৫৫৫, ০১৭১৩০৪০৫৬৭
৭	রাজধানী সীড কোম্পানী, ১৭৪, সিদ্দিক বাজার, ঢাকা-১০০০।	০১৭১১৫২৪৪৭০
৮	আলাউদ্দিন সীড কোম্পানী, ১৭৪, সিদ্দিক বাজার, ঢাকা-১০০০।	০১৮১৯১১৯৯৬৫, ৭১৬১২০৬
৯	মাসুদ সীড কোম্পানী, ১৭৪, সিদ্দিক বাজার, ঢাকা-১০০০।	০১৭১১৫২৯৯০৩, ৯১১২৯৮৬
১০	ঢাকা সীড স্টোর, আলী ভবন, ৯ রাজউক এভিনিউ, মতিঝিল বা/এ, ঢাকা-১০০০।	০১৭১৫৪৯০৬১৬, ৯৫৫১৪৬০
১১	স্মার্ট সীড কোম্পানী, ১৪৫, সিদ্দিক বাজার, ঢাকা-১০০০।	০১৭১৫১১২৩৬২, ৭১১২৬৮২
১২	লাল তীর সীড লিমিটেড, এফ হক টাওয়ার, ১০৭, সি আর দত্ত রোড, ঢাকা-১২০৫	০১৭১৩০২২৩৭১, ৮৬১৯৫২১
১৩	গ্রামীন কৃষি ফাউন্ডেশন, প্রধান কার্যালয়, আলম নগর, কলেজ রোড, রংপুর	০১৭১৩০৭৬৮৮৮
১৪	মেসার্স এ জে এন্টারপ্রাইজ, ইউ/২, নুরজাহান রোড, মোহাম্মাদপুর, ঢাকা-১২০৭।	০১৭১৫০৫৯২৬৭, ৯১২২১৫৬
১৫	এ আর মালিক এন্ড কোং প্রাইভেট লিঃ, বাসা # ৩১২, (৫ম তলা) রোড # ১০, ব্লক # ডি, বসুন্ধরা আ/এ, ঢাকা-১২২৯।	০১৭১৩০৯০৯২০, ৮৪০২১৮৯
১৬	সোপান সীডস্ বাসা # ৩১২, (৫ম তলা) রোড # ১০, ব্লক # ডি, বসুন্ধরা আ/এ, ঢাকা-১২২৯।	০১৭১১৫৪৭৬২৬, ৭১১৮৮৫
১৭	ইউনাইটেড সীড কোম্পানী ১৭৪, সিদ্দিক বাজার, ঢাকা-১০০০।	০১৭২৭২০৯৭৯৪, ৭১১২৬২৮
১৮	জাকের ইন্টারন্যাশনাল ৫৩, মতিঝিল বা/এ, ঢাকা-১০০০।	০১৭১৩০০৯৫৯৮, ৮৯৫১৮২৩
১৯	বনশ্রী সীড কোম্পানী, ১৪৬, সিদ্দিক বাজার, ঢাকা-১০০০।	০১৬৭৪৬১৯০১৩, ৯৫৬২২৪১
২০	কিয়ান সীড ইন্টারন্যাশনালম, ৯/৮, তাজমহল রোড, মোহাম্মাদপুর, ঢাকা-১২০৭।	৯১২২১৫৬
২১	পাশাপাশী সীড কোম্পানী, কো-অপারেটিভ সোসাইটি মার্কেট ২৭৫/এ, কেসিডে রোড, চট্টগ্রাম।	০১৮১৯১৭০২০৯
২২	আফতাব বহুমুখী ফার্মস লিঃ, ইসলাম চেম্বার ১২৫/এ, মতিঝিল বা/এ, ঢাকা-১০০০।	০১৭১৪০৯৫৮৯৭, ৯৫৬৮৯০৩
২৩	এগ্রি কনসার্ন লিঃ ৬৭, পুরানা পল্টন, (৩য় তলা) বটতলা, ঢাকা-১০০০।	০১৭১৩০১৫১১৯, ৮৩৩২৬৯৮
২৪	এ সি আই সীড, এসিআই সেন্টার ২৪৫, তেজগাঁও শিল্প/এ, ঢাকা-১২০৮।	০১৭১৪১৬৩০৭৯, ৯৮৮৫৬৯৪
২৫	মল্লিকা সীড কোম্পানী, ১৪৫, সিদ্দিক বাজার, ঢাকা-১০০০।	০১৭৩২১৪৭৫৯১, ৯৫৫২২৭২
২৬	কোয়ালিটি সীড কোম্পানী, ১৭৪, সিদ্দিক বাজার, ঢাকা-১০০০।	০১৭১১৩৪২৪৭৬, ৭১৬১২০৭
২৭	যশোর ক্লাসিক সীড ফার্ম মরিয়ম প্যালেস, ৫৪, শহিদ মশিউর রহমান রোড, পুরাতন কসবা, যশোর।	০১৭১৩৪০০০৯৭, ০১৭১৮৮৭০৯৬৩
২৮	শাওন সীড কোম্পানী ১৪৬, সিদ্দিক বাজার, ঢাকা-১০০০।	০১৭১১৪৮৬৭৫২, ৭১২৫৭৯৭
২৯	নিউ সীড হাউস কাসারী পল্লি, চকবাজার, কুমিল্লা।	০১৭১৩২৪২৬৭৩
৩০	নিউ রাজধানী বিজাগার মিল্লত সুপার মার্কেট, নাটোর।	০১৭১১১৯০৪৭৭
৩১	ক্যাপ্টেন সীড হাউস ৭ নং ওয়েস্ট মেকট রোড, বড় বাজার, খুলনা।	০১৭১১৮৪০৯৬৮, ৭১৫৮০১
৩২	দি সোসাইটি নাসরী সোসাইটি পার্ক, কে.সি.দে রোড, চট্টগ্রাম।	০১১৯৯২৪২৩৮১
৩৩	আলমগীর সীড কোম্পানী ১৭৪, সিদ্দিক বাজার, ঢাকা-১০০০।	০১৭১৩০০৪৬৭০, ৭১৬৪৬৬৫
৩৪	সহিদ বীজ ভান্ডার অগ্নিবীনা সড়ক, ঝিনাইদহ।	০১৭১১১৫৬০২০
৩৫	ব্র্যাক সীড, ব্র্যাক সেন্টার, ৭৫, মহাখালী, ঢাকা-১২১২।	০১৭১৪০৯১৩০৫
৩৬	ফেনী বীজ ভান্ডার, মহিপাল, ফেনী।	০১৭১১৭২০৫৫৪
৩৭	চেনস্ গ্রুপ সায়েন্স বাংলাদেশ লিঃ এফ হক টাওয়ার, ১০৭, সি আর দত্ত রোড, ঢাকা-১২০৫।	৮৬১৯৫২১-২
৩৮	নর্থ সাউথ সীড লিমিটেড, এফ হক টাওয়ার, ১০৭, সি আর দত্ত রোড, ঢাকা-১২০৫।	৮৬১৯৫২১-২, ০১৭১৩০২২৩৭১
৩৯	ওয়াল্ড কিং সীড, ৯/৮ তাজমহল রোড, মোহাম্মাদপুর, ঢাকা-১২০৭।	০১৭১৫০৫৯২৬৭
৪০	ইন্টারন্যাশনাল সীড ইম্পেরিয়াম, ২৫, গ্রীন রোড, ধানমন্ডি, ঢাকা-১২০৫।	০১৭১২২১৯৯৯১
৪১	মোমিন বীজ ঘর, ১৪৫, সিদ্দিক বাজার, ঢাকা-১০০০।	০১৮১৭০৫২৭০০, ৭১১২৭৩৮
৪২	এসিআই এগ্রো কেমিক্যালস লিঃ, ২৪৫, তেজগাঁও শিল্প/এ, ঢাকা-১২০৮।	৯৮৮৫৬৯৪
৪৩	এসিআই ফরমুলেশন লিঃ, ২৪৫, তেজগাঁও শিল্প/এ, ঢাকা-১২০৮।	০১৭১৩০৯৮৩৩
৪৪	এপেক্স লেদার ক্রাফট লিঃ, ২৪৫, তেজগাঁও শিল্প/এ, ঢাকা-১২০৮।	০১৭৩০০২৮৪৬০, ০১৭১২০১৫৮৯৫



ক্রম	প্রতিষ্ঠানের নাম ও ঠিকানা	ফোন/মোবাইল নং
৪৫	রিপা সীড কোম্পানী , ১৪৬, সিদ্দিক বাজার, ঢাকা-১০০০।	০১৭১১৫৪৮৩২৬, ৭১৭৪৯২৯
৪৬	রিসান এন্টারপ্রাইজ , ১৭, ফরাজগঞ্জ রোড, শ্যামবাজার, ঢাকা-১০০০।	০১৭১১৫৩০৪৭৩
৪৭	কাশেম সীড কোম্পানী , ১৪৬, সিদ্দিক বাজার, ঢাকা-১০০০।	০১৭১৫০৪০৬৪৩
৪৮	এফ আর মালিক এন্ড কোং, ১৪৫, সিদ্দিক বাজার, ঢাকা-১০০০।	০১৭১৬৮০০০০৫
৪৯	এল এল সীড এন্ড এগ্রি ফার্ম, ১৪৬/১, সিদ্দিক বাজার, ঢাকা-১০০০।	৯৫৫৭২৭২
৫০	লিয়ন হাইটেক সীডস , ১৪৫, সিদ্দিক বাজার, ঢাকা-১০০০।	৯৫৫৭১৫৩
৫১	প্রিমিয়াম সীড কোম্পানী , ১৭৪, সিদ্দিক বাজার, ঢাকা-১০০০।	০১৭১১০০১৭৩৮, ৮৮২৬২৯২
৫২	তুহিন সীড কোম্পানী, ১৪৫, সিদ্দিক বাজার, ঢাকা-১০০০।	০১৭১১৪৫৫৫০, ৯৫৬৯৭৪৩
৫৩	সত্যতা সীড কোম্পানী, ১৭৪, সিদ্দিক বাজার, ঢাকা-১০০০।	০১৭১২১০৮৩৮৯, ৭১১৪৯৪৫
৫৪	সম্রাট বীজ ভান্ডার, ১৪৫, সিদ্দিক বাজার, ঢাকা-১০০০।	০১৭১৫০৫৮২৪৬, ৭১১২৬৮২
৫৫	জাহাঙ্গীর বীজ ভান্ডার, চৌধুরী মার্কেট, মহিলা, ফেনী।	০১৭১৫০০৩৯৬২
৫৬	নর্থ সাউথ সীড কোম্পানী, ১১/বি, ৩/১৯, মিরপুর-১১, মিরপুর ঢাকা-১২১৬।	০১৭১৬৫৫৫৫১৫
৫৭	এনার্জিপ্যাক এগ্রো লিমিটেড, ৭৯, শহীদ তাজউদ্দিন আহমেদ স্মরণী তেজগাঁও শিল্প/এ, ঢাকা-১২০৮।	০১৭৫৫৫৫১১০৯, ৯৮৯২০৩৫
৫৮	মুক্তারপুর ভান্ডার, ৭৩, কাকরাইল, ঢাকা-১০০০।	০১৭১১৫২৪৪১৮, ৯৫৭০৬৭০
৫৯	গেটকো এগ্রোভিশন লি. বাড়ী # ১/সি, রোড # ১০, পার্ক সাউথ এপার্টমেন্ট, বারিধারা, ঢাকা-১২১২।	৮১৫৮৭১৪-২১
৬০	সবুজ নাংলা এগ্রো সীডস , বাড়ী# ২৬, ব্লক # ডি, সাউথ বনশ্রী, ইস্টার্ন হার্ডজিং প্রজেক্ট, সাউথ গোড়ান, ঢাকা-১২১৯।	০১৭১৭৮০৯৭৪৬
৬১	প্যান গ্যাসিফিক সীড, সূর্যমুখী ভবন, বাড়ী #১১২, রোড#৮/এ, (নতুন), পঃ ধানমন্ডি, ঢাকা-১২০৯।	৮১৫৩১৩৪, ৮১৩৪০০৩
৬২	ম্যাগস ইকো অর্থ লিমিটেড, ৯/৯ ইকবাল রোড, মোহাম্মদপুর, ঢাকা-১২০৭।	৯১২৩৫২৯
৬৩	তালুকদার সীড কোম্পানী, ১৪৬/২, সিদ্দিক বাজার, ঢাকা-১০০০।	০১৭১১৮২১৬৪৮, ৭১৬৪৬৬৭
৬৪	আসিফ সীড কোম্পানী, "হান্নান ম্যানশন" ১৭৪, সিদ্দিক বাজার, ঢাকা-১০০০।	০১৭১৬৩১৪৬৮৮, ৭১৬৪৬৬৭
৬৫	চাঁদ সীড কোম্পানী, ১৭৪, সিদ্দিক বাজার, ঢাকা-১০০০।	৭১৬১২০২, ০১৭১২৫৪৪৩৫৮
৬৬	মেটাল এগ্রো লিমিটেড, পিবিএল টাওয়ার (১৫তম তলা) ১৭, নর্থ বা/এ, গুলশান- ২, ঢাকা-।	৯৮৯৩৯৮১, ৯৮৯৮৬৮৩
৬৭	ভাই ভাই সীড কোম্পানী, ১৭৪, সিদ্দিক বাজার, ঢাকা-১০০০।	৯৫৫৭৩১৬, ০১৭১৩৫৭০০৫৮
৬৮	চয়েজ সীড কোম্পানী, ১৭৪, সিদ্দিক বাজার, ঢাকা-১০০০।	০১৮১৯৯৫২৫১৫, ৭১২৩৬৩৫
৬৯	স্পেক্ট্রা এগ্রোভেট লিং, এফ আর টাওয়ার, ৩২, কামাল আতাতুর্ক এভিনিউ, বনানী, ঢাকা-১২১৩।	০১৮১৯২৫১০১৬, ৮৮২৪৪৩৪
৭০	পারটেক্স এগ্রো লিং, শান্তা গবেষণা টাওয়ার, লেভেল-১৩, ১৮৬, মীর শওকত আলী রোড, তেজগাঁও, ঢাকা।	০১৭১১৪৬৩২৮১, ৯৫৫০৫৫৫
৭১	ম্যাগল ইন্টারন্যাশনাল, বাড়ী #৫৩-৫৫ রোড# ০৩, ব্লক-বি, নিকেতন, গুলশান-১, ঢাকা-১২১২।	০১৭১৩০০৯৬৯৬, ৮৮৩২৩৩৯
৭২	ইম্পাহানি এগ্রো লিমিটেড, ইম্পাহানি বিল্ডিং ১৪/১৫, মতিঝিল বা/এ, ঢাকা-১০০০।	০১৯৩৭৯০০০২১, ৯৫৫৫১৯২-৫
৭৩	ভাই ভাই সীড ফার্ম, মেইন বাসস্ট্যান্ড , কালিগঞ্জ বাজার, ঝিনাইদহ।	০১৭১৫০৮২৯৩০
৭৪	মী বীজ, ৯/৯, ইকবাল রোড, মোহাম্মদপুর, ঢাকা-১২০৭।	৯১২৩৫২৯
৭৫	মী কৃষি, ৯/৯, ইকবাল রোড, মোহাম্মদপুর, ঢাকা-১২০৭।	৯১২৩৫২৯
৭৬	লাবিব সীড কোম্পানী, ১৪৫, সিদ্দিক বাজার, ঢাকা-১০০০।	০১৭২৬৩৩১৮৩০
৭৭	গার্ডেন সেন্টার, বাসা#২৪৮, রোড#১৯, ধানমন্ডি, ঢাকা-১২০৯।	০১৮১৯৯২২৩৮৬, ৯১৫৫৬৯২
৭৮	মানিক সীড কোম্পানী, ১৪৫, সিদ্দিক বাজার, ঢাকা-১০০০।	০১৭১৫৪৫৫৮১০
৭৯	নর্দান এগ্রিকালচারাল এন্ড ইন্ডাস্ট্রিয়াল কোং লিং ইজাব গ্রুপ ইজাব ফ্লোর ইউনিট টাওয়ার, ৪২, মহাখালী বা/এ, ঢাকা।	৮৮১৬৬৯১-৩, ০১৮১৭২৯১৭৪৭
৮০	কিষণ বোটানিকাল লিং, বাসা # ২০০, রোড # ২, বাড়ীধারা ডিওএইচএস, ঢাকা-১২০৬	৮৪১৭৭৭৩, ০১৭৩৩৭১৭৭৯৯
৮১	মেসার্স ইস্ট বেঙ্গল সীড কোম্পানী, ১৭৪, সিদ্দিক বাজার, ঢাকা-১০০০।	০১৮১৪৮৩৪৭২৫, ৯৫৫৭২৮৪
৮২	জামালপুর সীডস, ১৪৫, সিদ্দিক বাজার, ঢাকা-১০০০।	০২-৭১৬২৭৬৬, ০১৭১৫১৭৭১৮৪
৮৩	মেসার্স মোল্লা স্টোর, নতুন খোয়াইমুখ রোড, পোষ্টঃ- হবিগঞ্জ, থানাঃ- কোতয়ালী, জেলাঃ- হবিগঞ্জ।	০৮৩১-৫২২১৭, ০১৭১৫৬৮৩৩৪৬
৮৪	জেনিথ সীড কোম্পানী, ১৪৫, সিদ্দিক বাজার, ঢাকা-১০০০।	০১৭২৭০৩২১৪৫
৮৫	কৃষান সীড কোম্পানী, ১৭৪, সিদ্দিক বাজার, ঢাকা-১০০০।	০১৭৪৬১৮৪৩১৭
৮৬	মোমিন সীড কোম্পানী, ১৪৫, সিদ্দিক বাজার, ঢাকা-১০০০।	০১৮১৭০৫২৭০০
৮৭	ভাই ভাই সীড কোম্পানী , ইসলামী সুপার মার্কেট, কালীগঞ্জ মেইন বাসস্ট্যান্ড, ঝিনাইদহ	০১৭১১৪৩৮০৬
৮৮	মেসার্স জাফর বীজ ভান্ডার, ইসলামী সুপার মার্কেট, কালীগঞ্জ মেইন বাসস্ট্যান্ড, ঝিনাইদহ।	০১৭১১৪৩৮০৬
৮৯	নিউ বরিশাল বীজ ভান্ডার, লাইন রোড, বরিশাল সদর, বরিশাল।	০১৭১১৩২৯৮২৫
৯০	মেসার্স এ আর ট্রেডার্স, ৭৪, সিদ্দিক বাজার, ঢাকা-১০০০।	৯৫৬৬৪৩২
৯১	সোনার বাংলা কৃষি সীড ফার্ম, টংগীবাড়ী বাজার, টংগীবাড়ী, মুন্সিগঞ্জ।	০১৬৮২৩৯০৬৯৬



ক্রম	প্রতিষ্ঠানের নাম ও ঠিকানা	ফোন/মোবাইল নং
৯২	ব্লু-মুন ইন্টারন্যাশনাল, ৪/৭, ইকবাল রোড, মোঃপুর, ঢাকা-১২০৭	০২-৯১১১৮৯৪, ০১৫৫২৪৪৮৭৪৮
৯৩	মেসার্স সোনালী ট্রেডার্স, ১ নং রেলগেট, বগুড়া।	০১৭১১৯৬৮৯৮১
৯৪	সিসিডিবি সীড এন্টারপ্রাইজ, ৮৮, সেনপাড়া, পর্বতা, মিরপুর-১০, ঢাকা-১২১৬।	৮০১১৯৭০-৩, ০১৭৪১১২২৭৫৫
৯৫	সিয়াম সিডস এন্ড এগ্রো লিমিটেড, ৩২০/১, মগবাজার, ঢাকা-১২১৭।	৯৩৩৮০৮১, ০১৭১৫০০৫৩৯৩
৯৬	মেসার্স উম্মাদ আলী জোয়ারদার, মুন্সিগঞ্জ পশুহাট, আলমডাঙ্গা, চুয়াডাঙ্গা।	০১৭১৫৮৫৬০৫২
৯৭	কৃষিবিদ ফার্ম লিমিটেড, ৮০১, রোকেয়া স্বরনী, কাজীপাড়া, মিরপুর, ঢাকা-১২১৬।	৮০৫০৮২৮, ০১৭১৬০০৩৩২৯
৯৮	মেসার্স ইউসুফ এন্ড কোঃ লিঃ, সেনা কল্যান ভবন, সুট নং-১৮০৪, ১৯৫, মতিঝিল বা/এ, ঢাকা-১০০০।	৭১১১৯৪৩-৬, ০১৭১১৬৭৩৯৯৬
৯৯	সিটি সিডস্ এগ্রোবেজড লিমিটেড, রংপুর পৌর বাজার, রংপুর।	০৫২১-৬৩৪১০, ০১৭২০৫৩৬২০৫
১০০	মেসার্স সিটি বীজ ভান্ডার, ঢাকা রোড, পুরাতন বাসস্থান, যশোর।	০৪২১-৬৩৪৪৫, ০১৭১১১৩১২৬৬
১০১	নিউ সীড কোম্পানী, ২০২, রেলওয়ে হকার্স মার্কেট, চাঁদপুর।	০৮৪১-৬৭৭৩৪, ০১৭১২১১৪৩০৮
১০২	আমান কোল্ড স্টোরেজ লিমিটেড, মদনহাট, নওহাট, রাজশাহী।	৭৯১১৫৯১, ০১৯২৬৬৬৪৯৯৯
১০৩	আমান প্লান্ট টিস্যুকালচার লিমিটেড, নারকেল বাড়িয়া, পবা, রাজশাহী।	৭৯১১৫৯১, ০১৯২৬৬৬৫০০১
১০৪	ফেনী এগ্রো সীড ফার্ম, এস এস কে রোড, (নোয়াখালী বাসস্থান), মহিলাল, ফেনী।	০৩৩১-৬২৫৬৬, ০১৮১১৬০৭৪৩৪
১০৫	মেসার্স রফিক সীডস্, দিনাজপুর রোড, (পূর্ব হাজী পাড়া), ঠাকুরগাঁও।	০১৭১৬৪৯১৮৪৯
১০৬	এগ্রিকালচারাল এডঃ সোসাইটি, বাসা # ১/৬, ব্লক # জি, লালমাটিয়া, মোহাম্মাদপুর, ঢাকা-১২০৭।	৮১১৩৬৪৫, ০১৭১২০৯৪২১৮
১০৭	ডায়নামিক এগ্রো সায়েন্স লিমিটেড, চাঁদনী বাজার, বগুড়া সদর, বগুড়া।	০৫১-৬০৭৫৭, ০১৭১৩৭২৭৮১৩
১০৮	মেসার্স চাঁদনী বীজাগার, ৩ নং রেলগেট, ছাতাপট্টি, বগুড়া।	০৫১-৫১৪৩৫, ০১৭১১৩০৩৬৬০
১০৯	প্রোমা সীডস্ এন্ড কোং লিঃ, ১৫৫, ক্যান্টনমেন্ট মার্কেট, কুমিল্লা।	০১৭১১৩৭৭৩২১
১১০	এগ্রো সার্ভিস, ১৪৬, সিদ্দিক বাজার, ঢাকা-১০০০।	০১৭১৩০৯০৯৬৫
১১১	মে. শহিদ এগ্রো সীড ফার্ম, কে.পি. প্লাজা মার্কেট, ১৭৫/১৭৯, পুরাতন টেলিগ্রাফ রোড, হাজারী লেইন, চট্টগ্রাম।	০১৭১৩০৯০৯৬৬
১১২	আলমগীর সীড হাউজ, ১৭৪, সিদ্দিক বাজার, ঢাকা-১০০০।	০২-৯৫৬৭৮০৭, ০১৭১২১০৮৩৮৫
১১৩	মেসার্স নবীবুল ট্রেডার্স, বাংলা হিলি বাজার, হাকিমপুর, দিনাজপুর।	০১৭১১৪৫৫৮৪৬
১১৪	বেজো শীতল সীডস বাংলাদেশ লিঃ, বাসা # ৬১ রোড # ৪ ব্লক-বি, সেকশন-১২, পল্লবী, মিরপুর, ঢাকা।	০২-৯০১৩৯৫৭, ০১৭১৫৩৯০০৪৯
১১৫	সফল সীড কোম্পানী, ১৭৪, সিদ্দিক বাজার, ঢাকা-১০০০।	০২-৭১১৮৭৬৭, ০১৭১৫১৯২৫৯৭
১১৬	মেসার্স অপি ট্রেডার্স, উত্তরণ সুপার মার্কেট, গোশালা রোড, লালমনিরহাট।	০১৮২৪৪৭৪৮৬৭
১১৭	মেসার্স বিশ্বাস এন্ড ব্রাদার্স, নীলফামারী বাজার, নীলফামারী।	০১৭১৩৭২১৩৮৯
১১৮	মেসার্স ভাই ভাই এন্টারপ্রাইজ, টেকেরহাট, রাজৈর, মাদারীপুর।	০১৭১৬৬৬১২৯৭
১১৯	বখতিয়ার এন্ড ব্রাদার্স এন্টারপ্রাইজ, আনন্দ সুপার মার্কেট, জয়পুরহাট।	০১৭১৬১৬১৩৯৪
১২০	উফনী সীড কোম্পানী, পদুয়া, লোহাপাড়া, চট্টগ্রাম।	০১৮১৮৮৮৪৪৪২
১২১	এশিয়ান সীড কোম্পানী, ১৭৪, সিদ্দিক বাজার, ঢাকা-১০০০।	০১৭১৯৮৬৮৬২৯
১২২	জয় ইন্টারন্যাশনাল, ১৪৫, সিদ্দিক বাজার, ঢাকা-১০০০।	০১৭১৭১৯৭৮৭
১২৩	সুমন বীজ ভান্ডার, আর/এস বাসস্থান, উল্লাপাড়া, সিরাজগঞ্জ।	০১৭১২১১৬৭৬৭
১২৪	হিমেল ট্রেড ইন্টারন্যাশনাল, উত্তর খয়রাবুড়ি, হালুয়াঘাট, ময়মনসিংহ।	০১৯৩২৬৪১৯০০
১২৫	মেসার্স রয়েল সীড হাউজ, "আলী ভবন", ৯, রাজক এডিনিউ, মতিঝিল, ঢাকা।	০১৭১৫৩২৫৫৯
১২৬	হেকেম বাংলাদেশ লিমিটেড, বাসা # সিইএন (বি)-১১, রোড # ৯৯, গুলশান-২, ঢাকা-১২১২।	০১৮১৯২২০৭২৯
১২৭	লালতীর বীজ কোম্পানী লিমিটেড, "এ্যাংকর টাওয়ার", ১০৮, বীর উত্তম সি আর দত্ত রোড, ঢাকা।	৮৬১৯৫২১-২
১২৮	তিনপাতা কোয়ালিটি সীডস বাং. লিঃ, মাসুমা মঞ্জিল, ২৪৮/১/২ প. আগারগাও, শের-ই-বাংলানগর, ঢাকা।	০১৭৩০০০৪৯০১
১২৯	সুরভী এগ্রো ইন্ডাঃ লিঃ, বাড়ী # ১০, লে.৪-৫, গরীব-ই-নেওয়াজ এডিনিউ, সেক্টর # ১৩, উত্তরা, ঢাকা।	০১৯২৬৬৮১০৭১
১৩০	মে. আশীর্বাদ এন্টাঃ, দাসের জঙ্গল বাজার, পোঃ গোসাইরহাট, থানাঃ গোসাইরহাট, জেলাঃ শরীয়তপুর।	০১৭৬৮৯৩৩৯৮৮
১৩১	আফরোজা সীড কোম্পানী, ১৪৫, সিদ্দিক বাজার, ঢাকা-১০০০।	০১৭১১৬১৪৪৮
১৩২	শারিফা সীড কোম্পানী, ১৪৫, সিদ্দিক বাজার, ঢাকা-১০০০।	০১৭৩২১৫৭৫৪
১৩৩	মেসার্স নিউ মোল্লা সীড স্টোর, ঢাকা রোড, মাগুরা সদর, মাগুরা।	০১৭১৪৮৩৬১৪০
১৩৪	হীন সীড কোম্পানী, ১৪৬/১, সিদ্দিক বাজার, ঢাকা-১০০০।	০১৭১৫০৫১০৯৮
১৩৫	মেসার্স মোল্লা সীড স্টোর, ঢাকা রোড, মাগুরা সদর, মাগুরা।	০১৭১১৯৬৬২১৫
১৩৬	মৌসুমী বীজাগার, ১৪৬/২, সিদ্দিক বাজার, ঢাকা-১০০০।	০১৭১৫৩০২৩৮৮
১৩৭	নাওমী ইন্টারন্যাশনাল সীড হাউজ, ১৪৬, সিদ্দিক বাজার, ঢাকা-১০০০।	০২-৭১১৮৩১৪, ০১৭১১৮১৮২৪৭
১৩৮	মেসার্স এম.কে. এন্টারপ্রাইজ, বানিয়া বাজার, জামালপুর।	০১৭৪৫৮১৮২১



ক্রম	প্রতিষ্ঠানের নাম ও ঠিকানা	ফোন/মোবাইল নং
১৩৯	মিতালী সীড কোম্পানী, ১৪৫, সিদ্দিক বাজার, ঢাকা-১০০০।	০২-৭১৬১৪৯১, ০১৭১৫৮৮৭২১৫
১৪০	দেলোয়ার সীড কোম্পানী, ১৭৪, সিদ্দিক বাজার, ঢাকা-১০০০।	০১৭৩৩৯২২০৪২
১৪১	মুক্তার সীড কোম্পানী, ১৭৪, সিদ্দিক বাজার, ঢাকা-১০০০।	০১১৯৯৫০৯৫৬৯
১৪২	মনির সীড কোম্পানী, ১৭৪, সিদ্দিক বাজার, ঢাকা-১০০০।	০১১৯৯১০৩৪১৮
১৪৩	মেসার্স রাজীব সীড স্টোর, ১৭৪, সিদ্দিক বাজার, ঢাকা-১০০০।	০১৭২৮১৩৯১১৭
১৪৪	সুমাইয়া সীড ফেয়ার, ৪৪, ভৈরব স্ট্যান্ড রোড, পানসিঘাট মদিনা জামে মসজিদ, খুলনা।	০১৭১৮১১৭২৬৭
১৪৫	আশকারী ইন্টার ট্রেড, ৫/৪, শহিদ মিনার রোড, ফ্ল্যাট-৪/এ, লেভেল-৪, কল্যাণপুর, মিরপুর, ঢাকা।	০১৭১০৮৭৬৯৮১
১৪৬	মেসার্স জামাল সীড কোম্পানী, এ-১৮, বাজার রোড, সাভার, ঢাকা।	০১৭১১৩৯০৯২৪
১৪৭	মেসার্স মৌসুমী বীজ বিতান, ৫৯/ক, রামবাবু রোড, ময়মনসিংহ।	০১৭১১৬১৩৭৮৮
১৪৮	চায়না সীড কোম্পানী, ১৭৪, সিদ্দিক বাজার, ঢাকা-১০০০।	০১৭১৫২০১৭৫০
১৪৯	মেসার্স আলো এন্টার প্রাইজ, ১৭৪, সিদ্দিক বাজার, ঢাকা-১০০০।	০১৭১১৯৩৬৫৬১
১৫০	খ্রিমিয়ার সীড কোম্পানী, ১৭৪, সিদ্দিক বাজার, ঢাকা-১০০০।	০১৭১২৪৯৪৩৫৬
১৫১	মেসার্স বিক্রমপুর সীড কোম্পানী, ১৪৫, সিদ্দিক বাজার, ঢাকা-১০০০।	০১৭১১৪৮৯৭৮
১৫২	জাবেদ সীডস কোম্পানী, ১৭৪, সিদ্দিক বাজার, ঢাকা-১০০০।	০১৭১৮৪৭০৮২৮
১৫৩	সবুজ বীজ ভান্ডার, ১৭৪, সিদ্দিক বাজার, ঢাকা-১০০০।	০১১৯৯০৮৮৩৮৫
১৫৪	ফরহাদ সীড এন্ড কোং, ১৭৪, সিদ্দিক বাজার, ঢাকা-১০০০।	০১৯৩৬৩০৪২৯৭
১৫৫	মেসার্স বিক্রমপুর বীজ ভান্ডার, স্টেশন রোড, দিনাজপুর সদর, দিনাজপুর।	০১৭১৬৪৩৮১৩৩
১৫৬	তুরাব এন্টারপ্রাইজ, শিল্প প্লট ১৭, রোড ২, ব্লক-ই, সেকশন-৬, মিরপুর, ঢাকা।	০১৭১১০০১৭৫৩
১৫৭	মর্দিন ট্রেডার্স, শিল্প প্লট ১৭, রোড ২, ব্লক-ই, সেকশন-৬, মিরপুর, ঢাকা।	০২-৭১১২৬২৮
১৫৮	শিবলী সীড কোম্পানী, বি-৩৩, বাজার রোড, সাভার।	০১৯৭৭২৪৪৮০০
১৫৯	সীমা ট্রেডার্স, জাতআমরুল, বটতলিঘাট, অত্রাই, নওগাঁ।	০১৭১১৪৫৩৪১৬
১৬০	আবু সুফিয়ান সীড কোম্পানী, ১৭৪, সিদ্দিক বাজার, ঢাকা-১০০০।	০১৭২৫৬৪৯৯৮৩
১৬১	প্রাইম সীড কোম্পানী, ১৭৪, সিদ্দিক বাজার, ঢাকা-১০০০।	০১৯১৭০৫১৯২৬
১৬২	কৃষি বাণিজ্য প্রতিষ্ঠান, বি-৫২, কামাল আতাতুর্ক এভিনিউ, বনানী, ঢাকা-১২১৩।	০১৭১৩২৪৪৮৩২, ০২-৯৮৮০৮৬০

(সূত্র: বাংলাদেশ সীড এসোসিয়েশন, ঢাকা)

